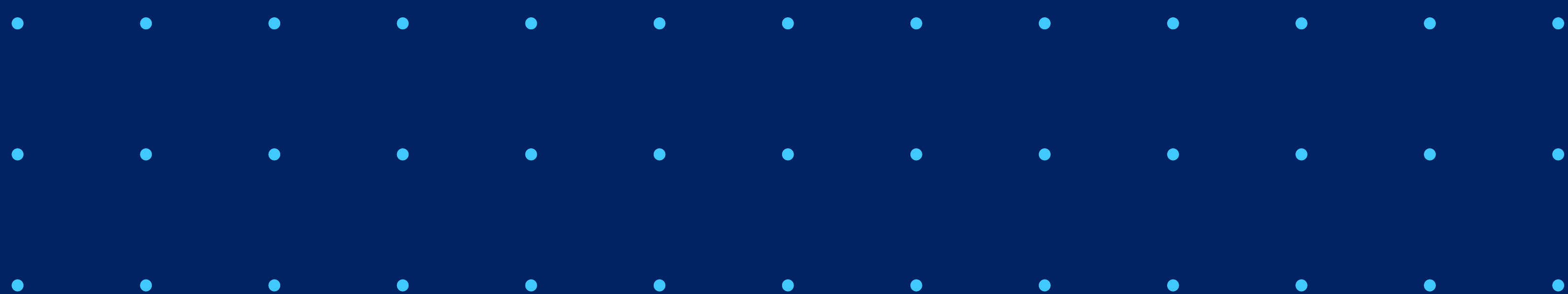


RYNEK USŁUG STOMATOLOGICZNYCH W POLSCE 2026

ANALIZA RYNKU I PROGNOZY ROZWOJU
NA LATA 2026-2031





Polski rynek usług stomatologicznych przechodzi okres wyraźnych, choć nierównomiernych zmian. Z jednej strony pozostaje silnie rozdrobniony, co tworzy istotny potencjał konsolidacyjny. Z drugiej – rosnące koszty działalności, ograniczona dostępność kadry oraz coraz bardziej wymagające otoczenie rynkowe wpływają na tempo i skalę zachodzących zmian. Mimo utrzymującej się aktywności inwestorów, proces konsolidacji nieco wyhamował.

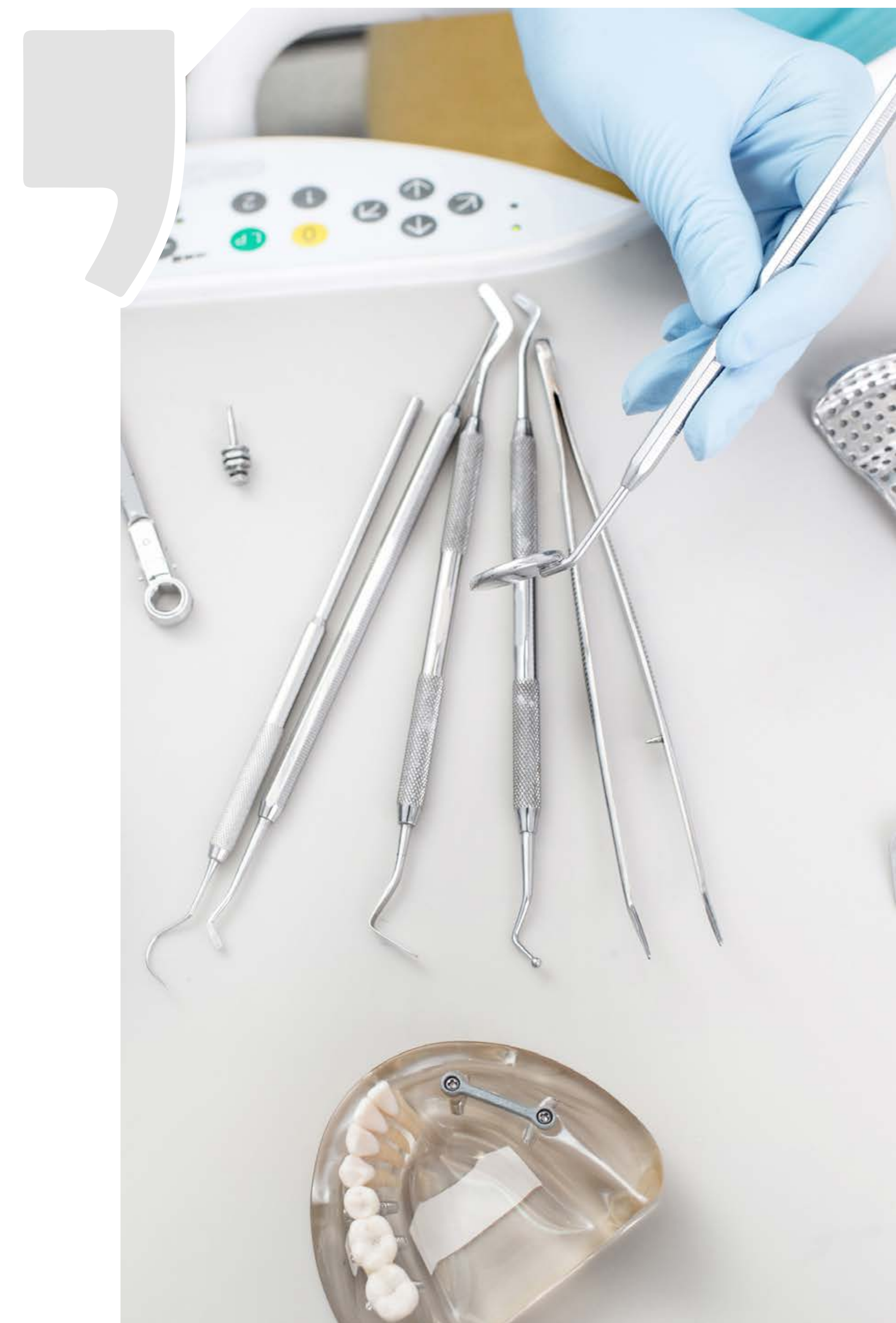
Jakie udziały rynkowe osiągają obecnie najwięksi gracze? Jaka jest aktualna wartość sektora i które segmenty generują największy potencjał wzrostu?

W najnowszym raporcie przedstawiamy nie tylko aktualne dane rynkowe, ale również analizę kluczowych mechanizmów kształtujących sektor w najbliższych latach – od cech strukturalnych rynku po zmiany w strukturze popytu. Analiza PEST wskazuje okres prognozy jako korzystny dla rozwoju rynku, zwłaszcza do ok. 2030 r. W dłuższej perspektywie czynniki demograficzne będą w coraz większym stopniu działać ograniczająco.

**Marta Marszałek**

Head Pharma & Healthcare Market Analyst, PMR Market Experts/Hume's Institute

Autorka raportu „Rynek usług stomatologicznych w Polsce 2026”





Zarząd i C-Level

Wyznaczanie strategicznych kierunków rozwoju na rynku usług stomatologicznych do 2031 r. w oparciu o dane rynkowe i prognozy o wysokiej sprawdzalności.

Dział Sprzedaży i Rozwoju (BD)

Optymalizacja strategii dotarcia do pacjentów oraz placówek. Wyznaczanie celów sprzedażowych w oparciu o potencjał segmentów takich jak ortodoncja, protetyka czy implantologia.

Dział Marketingu

Dostosowanie komunikacji do potrzeb pacjentów i trendów rynkowych. Precyzyjne targetowanie na podstawie profilu socjodemograficznego osób korzystających z usług prywatnych i NFZ.

Dział Medyczny / Operacyjny

Analiza popytu na usługi stomatologiczne, średnich wydatków pacjentów oraz struktury rynku w podziale na segmenty wspiera podejmowanie decyzji dotyczących kierunków rozwoju placówek.

Dział Zakupów i Aparatury

Analiza potencjału dziedzin stomatologii, wspierająca optymalizację oferty zabiegowej. Śledzenie trendów i kierunków rozwoju usług wskazuje kierunku rozwoju portfolio.

Dział Finansowy i Analiz

Budżetowanie i prognozowanie przychodów z uwzględnieniem inflacji cen usług medycznych, zmian w koszyku świadczeń oraz dynamiki wydatków prywatnych na stomatologię.



Inwestycja w nasz raport to dostęp do kompleksowego zestawu narzędzi i profesjonalnego wsparcia, wykraczającego poza standardowy zakup danych.

W CENIE RAPORTU:

- Raport główny (PDF): pełna, szczegółowa analiza rynku usług stomatologicznych w Polsce wraz z 5-letnimi prognozami jego rozwoju.
- Streszczenie menadżerskie (PowerPoint): kluczowe wnioski i strategiczne kierunki rozwoju, przygotowane do szybkiej prezentacji Zarządowi i C-Level.
- Baza danych (Excel): wszystkie dane i liczby z raportu, umożliwiające samodzielne agregowanie, analizę i tworzenie modeli wewnętrznych w Twojej organizacji.

W PMR Market Experts dbamy o to, by raport stał się praktycznym narzędziem pracy, wspierającym podejmowanie decyzji biznesowych. Zapewniamy jednocześnie dostęp do profesjonalnej pomocy i wiedzy naszych analityków.



Odpowiedzi na pytania

Nasi analitycy są dostępni, by wyjaśnić metodologię oraz wszelkie niejasności. Chcemy, abyś w pełni zrozumiał każdy element raportu.

W CENIE RAPORTU

Prezentacja raportu

Prezentacja podsumowująca kluczowe insighty – wsparcie w wewnętrznym kick-offie i przekazaniu wiedzy zespołom.

WYCENA INDYWIDUALNA

Konsultacje biznesowe

Przełożenie wyników raportu na specyficzne wyzwania Twojej firmy – dyskusja z naszymi ekspertami na temat optymalnych strategii i kierunków działania.

WYCENA INDYWIDUALNA



Zakres przedmiotowy

- ↳ **Struktura całkowitej wartości rynku** w podziale na:
 - rodzaj usług,
 - źródło finansowania świadczeń.
- ↳ **Prognozy dla:**
 - całego rynku,
 - poszczególnych rodzajów usług,
 - poszczególnych sposobów finansowania świadczeń.
- ↳ **Profile największych graczy:**
 - firmy medyczne,
 - kliniki stomatologiczne.

Zakres rzeczowy

- ↳ **Rodzaj usług:**
 - stomatologia zachowawcza,
 - ortodoncja,
 - protetyka z implantologią.
- ↳ **Źródło finansowania świadczeń:**
 - prywatne,
 - publiczne.

Zakres czasowy 2022-2025

Perspektywa prognoz 2026-2031

Zakres przestrzenny Polska



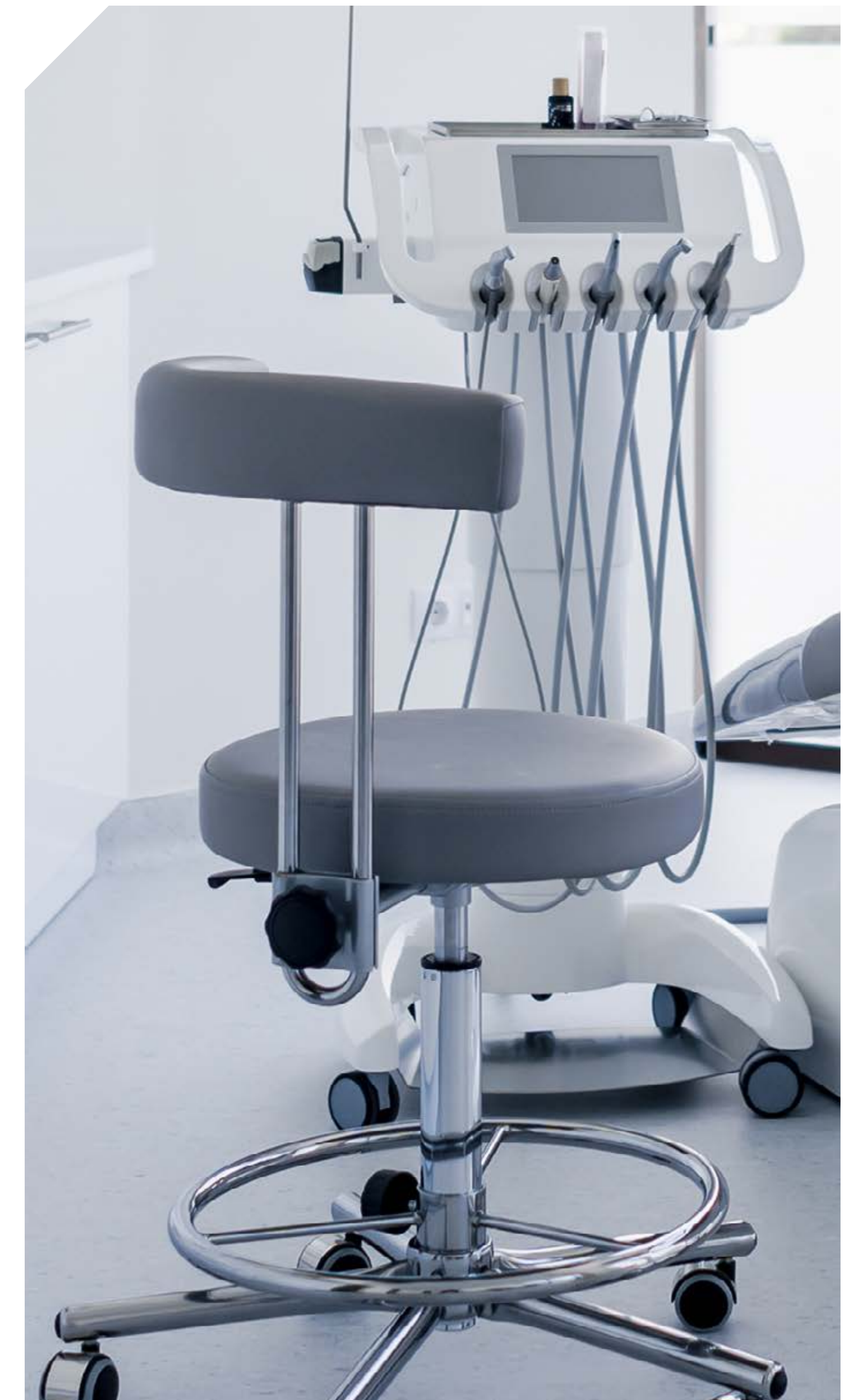


Badanie konsumenckie

- ↳ Metoda badania: badanie ankietowe zrealizowane techniką CAWI.
- ↳ Wielkość próby: badanie przeprowadzone na reprezentatywnej próbie **n= 1 270** dorosłych Polaków.
- ↳ Podpróba badawcza: korzystający z usług stomatologicznych w ciągu 12 miesięcy poprzedzających badanie.

Kluczowe obszary badania

- ↳ Profil pacjenta: szczegółowa charakterystyka socjodemograficzna osób korzystających z leczenia.
- ↳ Świadczenia stomatologiczne, z których badani lub ich dzieci skorzystali w 2025 r. w podziale na:
 - rodzaj usług,
 - świadczenia, z których zrezygnowano,
 - formy finansowania.
- ↳ Powody rezygnacji z usług stomatologicznych w 2025 r.
- ↳ Plany dotyczące korzystania ze świadczeń stomatologicznych w 2026 r.
- ↳ Czynniki kształtujące popyt na usługi stomatologiczne
- ↳ Średnie roczne wydatki na prywatne usługi stomatologiczne płatne na miejscu





Analiza otoczenia konkurencyjnego

- ↳ Liczba podmiotów leczniczych i praktyk stomatologicznych w Polsce
- ↳ Rankingi sieci stomatologicznych według liczby placówek
- ↳ Największe firmy stomatologiczne w Polsce według przychodów
- ↳ Profile kluczowych graczy - firmy medyczne i kliniki stomatologiczne - uwzględniające:
 - estymowane przychody z usług stomatologicznych w Polsce,
 - liczba placówek i ich lokalizacje,
 - aktywność w konsolidacji rynku,
 - strategia i plany rozwojowe.
- ↳ Analiza procesów konsolidacyjnych na rynku oraz aktywności funduszy inwestycyjnych w sektorze stomatologii.
- ↳ Rozmieszczenie geograficzne podmiotów leczniczych.





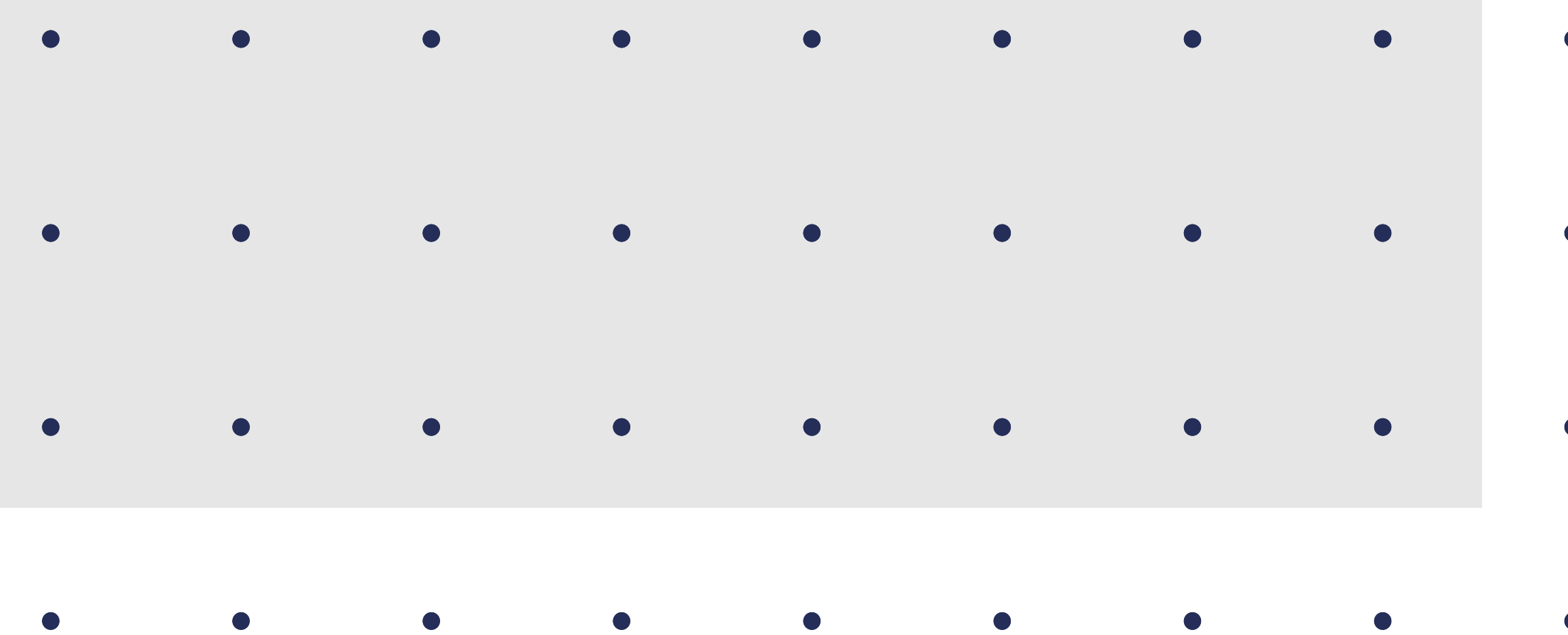
Zaawansowane dane makroekonomiczne

Na potrzeby raportu sporządzono długoterminowe prognozy rozwoju rynku z wykorzystaniem modeli ekonometrycznych oraz historycznych szeregów czasowych.

Oprócz prognoz dla wartości rynku i segmentów rynku, raport zawiera również prognozy dla wybranych wskaźników demograficznych i makroekonomicznych, w tym:

- ↳ PKB: Prognozy PKB per capita oraz dynamiki wzrostu realnego PKB.
- ↳ Dochody i płace: Dynamika realnego wzrostu dochodu rozporządzalnego gospodarstw domowych oraz średniego miesięcznego wynagrodzenia brutto.
- ↳ Inflacja: Prognozy inflacji CPI oraz cen usług stomatologicznych.
- ↳ Demografia: Liczba rezydentów w Polsce oraz udziały poszczególnych grup demograficznych.
- ↳ Rynek pracy: Średnioroczna stopa bezrobocia BAEL.

**Sprawdzalność prognoz
PMR Market Experts
publikowanych
w raportach jest wysoka
- typowy poziom błędu
(MAPE) to zwykle
mniej niż 3%.**





1 **Kompleksowy obraz rynku usług stomatologicznych w Polsce**
Raport zawiera dane o wartości rynku wraz z analizą kluczowych segmentów i dynamiki rozwoju.

2 **Dostęp do precyzyjnych prognoz na lata 2026-2031**
5-letnie prognozy opracowane na podstawie modeli ekonometrycznych (m.in. ARIMA, VAR, regresje wielorakie).

3 **Maksymalizacja zysków z wysokomarżowych usług**
Analiza potencjału segmentów takich jak implantologia czy ortodoncja pomaga w optymalizacji oferty i zwiększeniu przychodów.

4 **Wgląd w zachowania i preferencje konsumentów**
Wyniki dedykowanego badania, opisujące zachowania oraz preferencje Polaków w zakresie usług stomatologicznych.

5 **Benchmark i monitoring największych konkurentów**
Rankingi sieci medycznych oraz profile kluczowych graczy pozwalają na rzetelną ocenę własnej pozycji na tle liderów rynku.

6 **Bezpieczne budżetowanie oparte na twardych danych**
Modele uwzględniające inflację cen usług medycznych i dynamikę PKB minimalizują ryzyko błędów w prognozach finansowych.

7 **Unikatowe dane rynkowe**
Dostęp do sprawdzonych danych rynkowych: realnej wartości rynku, udziałów konkurencji oraz unikalnych wyników badań.

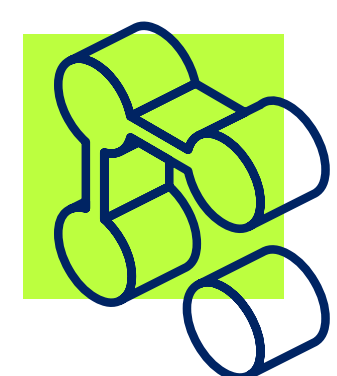
8 **Dodatkowe materiały - dane źródłowe w Excelu**
Możliwość samodzielnego agregowania danych, analizy własnej i tworzenia modeli wewnętrznych w organizacji.

9 **Ekspertskie wsparcie po zakupie raportu**
Możliwość konsultacji z autorkami raportu pozwala w pełni wykorzystać potencjał raportu i odnieść konkretne liczby do specyfiki Twojej firmy.

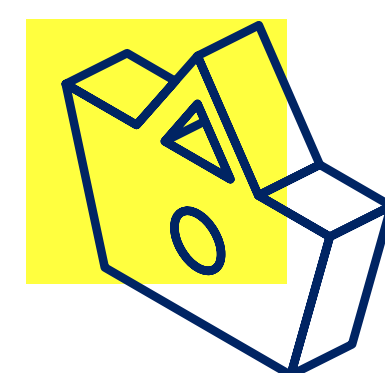
10 **Doświadczenie**
Łączone źródła danych (pierwotne, wtórne), 20+ lat doświadczenia na rynku, metodologia oparta na dziesiątkach zmiennych.

PMR Market Experts to marka raportów rynkowych opracowywanych przez **Hume's Institute**

W PMR Market Experts od ponad 20 lat tworzymy cykliczne raporty branżowe. Nasze główne specjalizacje:



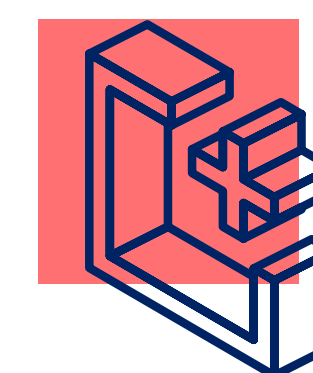
Digital & ICT



Retail



Pharma & Healthcare



Construction

Nasze raporty to coś więcej niż zestawienie faktów – to rzetelna wiedza oparta na sprawdzonej metodologii. Łączymy dane pierwotne i wtórne, własne algorytmy oraz modele ekonometryczne, by dostarczyć precyzyjnych informacji o rynku, jego wartościach, dynamice, segmentach i głównych graczach.

Jesteśmy częścią **Hume's Institute** – agencji badawczej 360° specjalizującej się w badaniach ilościowych i jakościowych, prognozowaniu oraz predykcjach rynkowych.

Doświadczenie w analizie i weryfikacji danych PMR Market Experts, **unikatowe insighty** oraz **sprawdzone prognozy** dostarczane przez Hume's Institute dają realną wiedzę i przewagę naszym Klientom.

Z naszych usług skorzystało już ponad **600 klientów** na całym świecie. Przebadaliśmy ponad **5 000 marek**, działając na ponad **50 rynkach**. Zaufaniem obdarzyły nas największe firmy – **współpracujemy z 70% marek z prestiżowej listy Fortune 500**.

20+

lat doświadczenia

600+

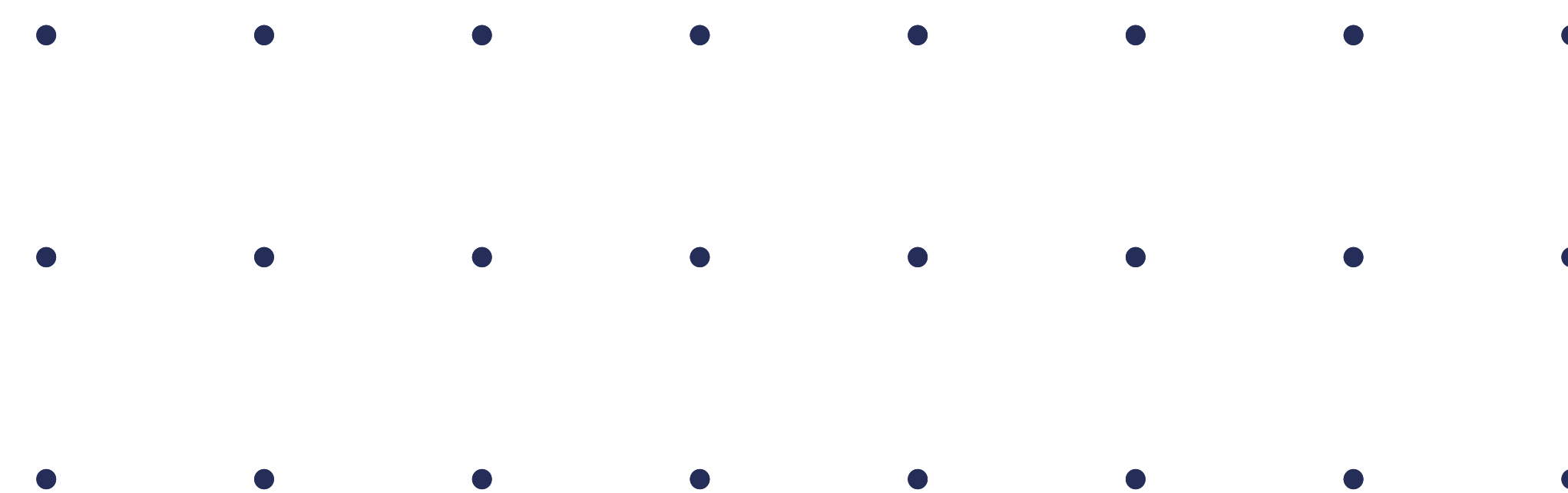
globalnych klientów

5 000+

przebadanych marek

50+

analizowanych krajów



Zaufało nam już ponad 600 firm, w tym:





RAPORTY PHARMA & HEALTHCARE 2026

OPIEKA ZDROWOTNA

- Rynek prywatnej opieki zdrowotnej w Polsce
- Rynek usług stomatologicznych w Polsce
- Rynek szpitali publicznych i niepublicznych w Polsce
- Rynek opieki nad osobami starszymi w Polsce (2025)

PRODUKTY BEZ RECEPTY

- Rynek dermokosmetyków w Polsce
- Rynek suplementów diety w Polsce
- Rynek produktów bez recepty w Polsce

DIAGNOSTYKA MEDYCZNA

- Rynek usług diagnostyki obrazowej w Polsce
- Rynek usług diagnostyki laboratoryjnej w Polsce

PMR INSIGHT SPARK

- **Pupil też chce polisy!** Potencjał rynku ubezpieczeń dla zwierząt domowych
- **Wellbeing po polsku** - jak naprawdę dbamy o siebie? Profilaktyka w liczbach

Brakuje Ci odpowiedzi na Twoje wyzwanie biznesowe? Zagłębimy się w ten temat i dostarczymy rozwiązanie!

W Hume's Institute oferujemy niestandardowe, pogłębione analizy, koncentrując się na badaniach od eksploracji trendów, przez modelowanie przyszłości rynku, aż po segmentację klientów i testy innowacji. Pomagamy naszym klientom poznać odpowiedzi na kluczowe pytania, dostarczając rzetelną wiedzę opartą na faktach zarówno w obszarze B2B, jak i B2C.

MOŻEMY WSPIERAĆ CIĘ W 6 STRATEGICZNYCH OBSZARACH BIZNESOWYCH:

Rynek

Analiza potencjału rynku i jego struktury. 5-letnie prognozy, modelowanie scenariuszy i identyfikacja trendów.

Klient

Segmentacja i mapowanie procesów decyzyjnych (Customer Journey). Badanie satysfakcji i ukrytych potrzeb.

Produkty

Testy innowacji i koncepcji produktowych, optymalizacja portfolio produktowego, cen oraz kluczowych cech decyzyjnych.

Konkurencja

Benchmarking, analiza strategii kluczowych graczy i monitoring przyszłych działań konkurentów.

Dystrybucja

Analiza optymalnych kanałów sprzedaży i ich efektywności. Badanie procesów zakupowych w różnych kanałach.

Marketing i komunikacja

Badanie skuteczności kampanii i dopasowania komunikacji. Audyt wizerunku i pozycjonowania marki.



Kontakt



Beata Michalska

Business Development Manager

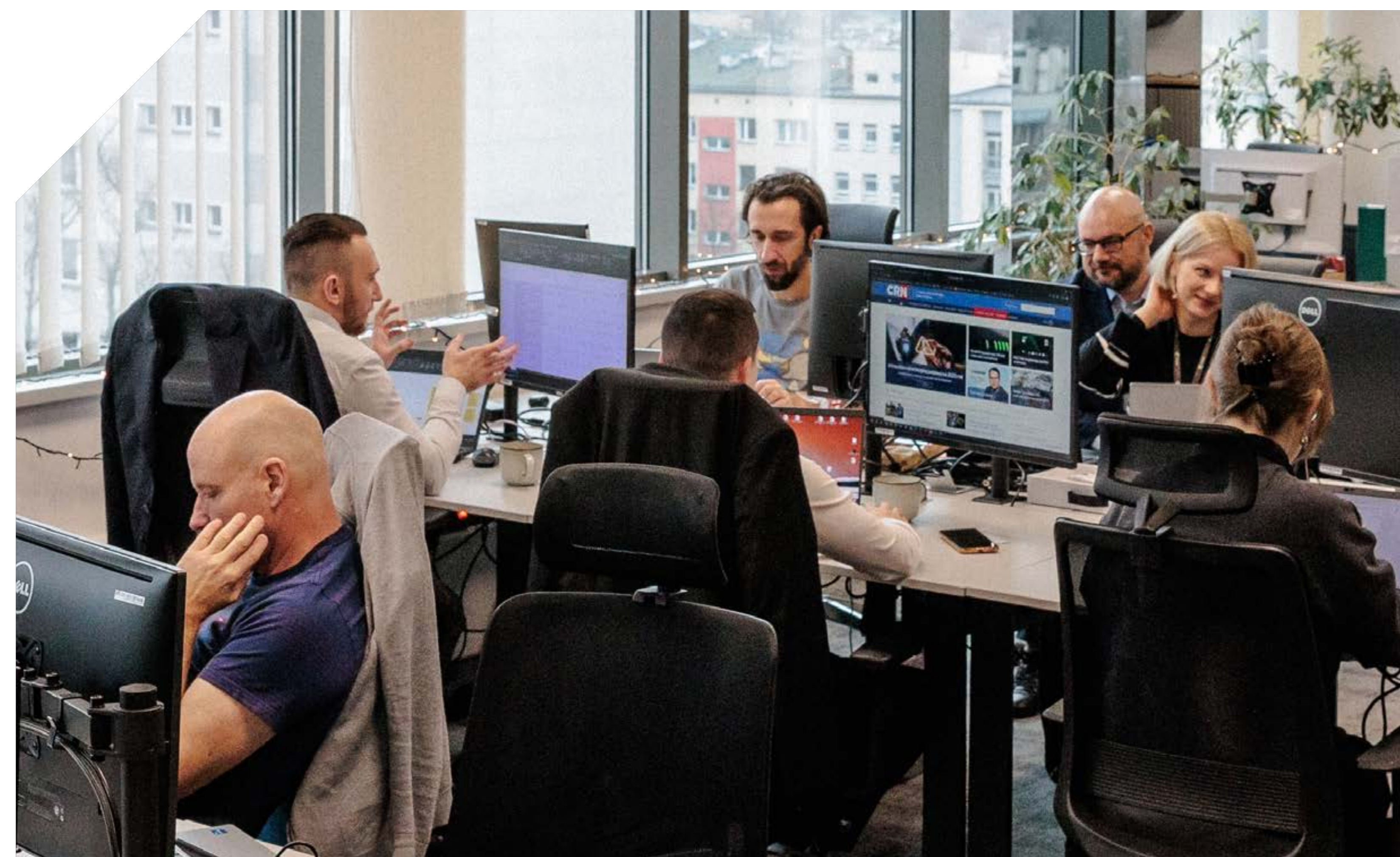
tel.: +48 607 636 904

beata.michalska@pmrmarketexperts.com

pmrmarketexperts.com

• mypmr.pro

• humes.pl



Królewska 57
30-081 Kraków
Polska



+48 609 290 093
+48 782 011 000
sales@pmrcorporate.com
info@pmrcorporate.com