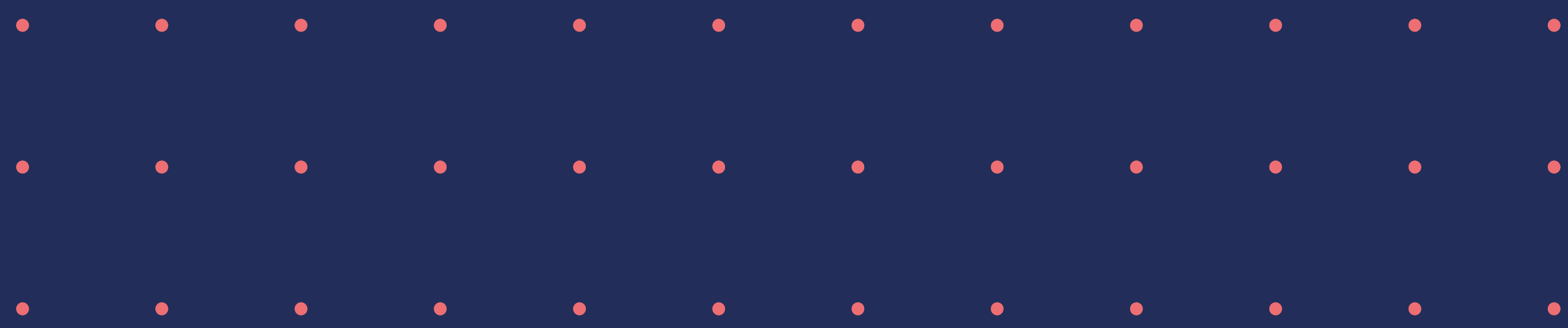
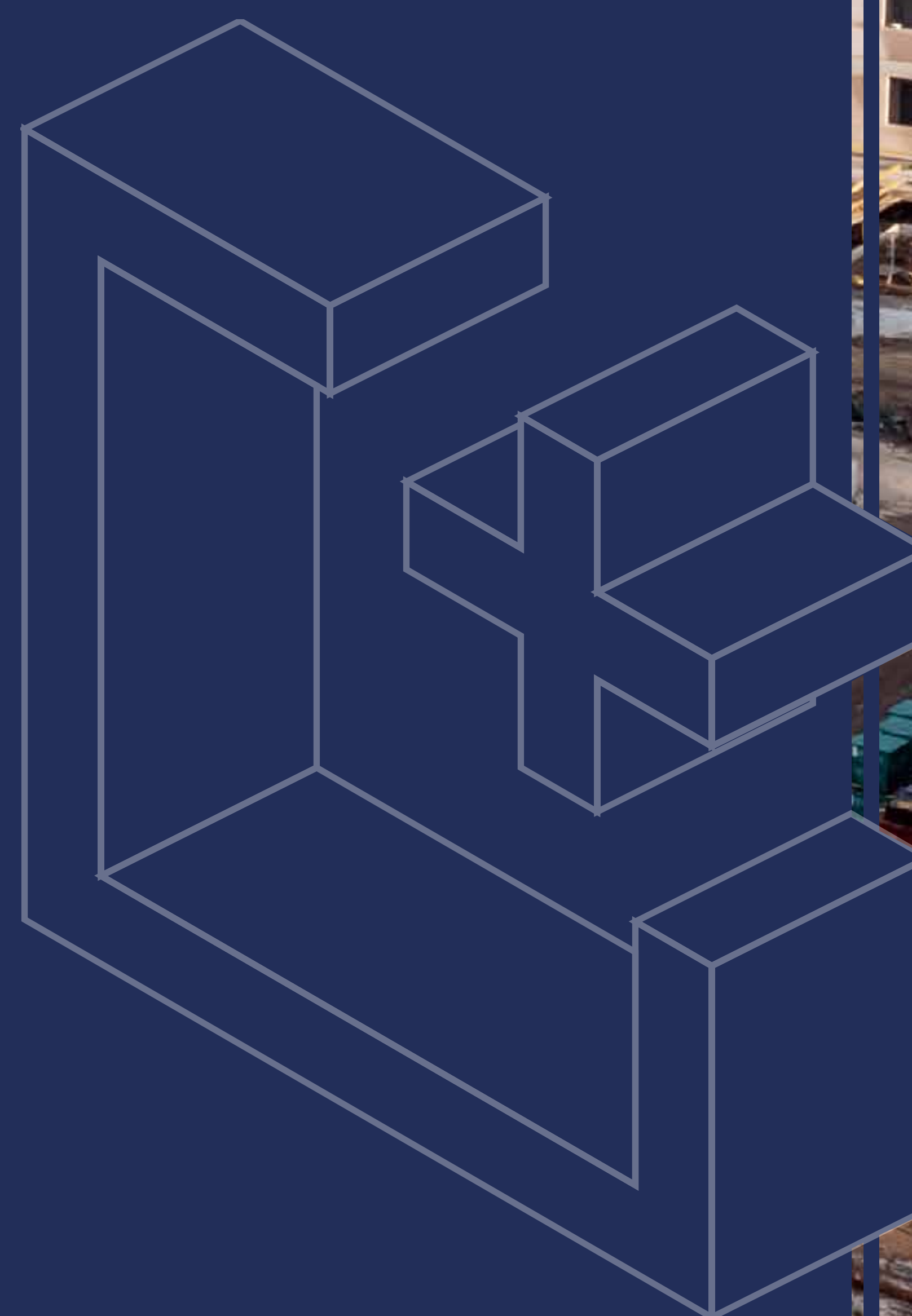


SEKTOR BUDOWLANY W POLSCE 2026

ANALIZA RYNKU I PROGNOZY
ROZWOJU NA LATA 2026-2031





Zarząd i C-Level

Wspiera kluczowe decyzje inwestycyjne dzięki rzetelnym prognozom produkcji budowlano-montażowej do 2031 r. oraz analizie wielowariantowych scenariuszy rozwoju rynku.

Dział Sprzedaży i Handlu

Dostarcza wiedzy o dynamice cen materiałów oraz stopniu zaawansowania inwestycji infrastrukturalnych i kubaturowych, pozwalając na optymalizację planów sprzedażowych.

Dział Marketingu i Komunikacji

Umożliwia precyzyjne adresowanie kampanii dzięki analizie nastrojów rynkowych (Indeks Koniunktury) oraz trendów w segmentach mieszkaniowym, niemieszkaniowym i inżynieryjnym.

Dział Rozwoju i R&D

Pomaga identyfikować nowe nisze, takie jak inwestycje OZE, dekarbonizacja czy nowoczesne technologie w obszarze budownictwa modułowego i prefabrykacji.

Dział Analiz i Strategii

Dostarcza zestaw ponad 80 zmiennych makroekonomicznych i sektorowych (m.in. PKB, stopy procentowe, fundusze unijne), stanowiących gotowy wsad do wewnętrznych modeli firmy.

Dział Zakupów i Logistyki

Wspiera planowanie procesów zakupowych dzięki prognozom ruchu budowlanego (liczba mieszkań, pozwolenia) oraz analizie dostępności i kosztów zasobów pracy.



Inwestycja w nasz raport to dostęp do kompleksowego zestawu narzędzi i profesjonalnego wsparcia, wykraczającego poza standardowy zakup danych.

W CENIE RAPORTU:

- Raport główny (prezentacja PPT): pełna, szczegółowa analiza sektora budowlanego w Polsce w podziale na trzy główne segmenty (mieszkaniowy, komercyjny i inżynieriny) wraz z prognozami rozwoju do 2031 r.
- Streszczenie menadżerskie (prezentacja PPT): kluczowe wnioski i strategiczne kierunki rozwoju, przygotowane do szybkiej prezentacji Zarządowi i C-Level.
- Baza danych (Excel): wszystkie dane i liczby z raportu, umożliwiające samodzielne agregowanie, analizę i tworzenie modeli wewnętrznych w Twojej organizacji.

W PMR Market Experts dbamy o to, by raport stał się praktycznym narzędziem pracy, wspierającym podejmowanie decyzji biznesowych. Zapewniamy jednocześnie dostęp do profesjonalnej pomocy i wiedzy naszych analityków.



Odpowiedzi na pytania

Nasi analitycy są dostępni, by wyjaśnić metodologię oraz wszelkie niejasności. Chcemy, abyś w pełni zrozumiał każdy element raportu.

W CENIE RAPORTU

Prezentacja raportu

Prezentacja podsumowująca kluczowe insighty – wsparcie w wewnętrznym kick-offie i przekazaniu wiedzy zespołom.

WYCENA INDYWIDUALNA

Konsultacje biznesowe

Przełożenie wyników raportu na specyficzne wyzwania Twojej firmy – dyskusja z naszymi ekspertami na temat optymalnych strategii i kierunków działania.

WYCENA INDYWIDUALNA

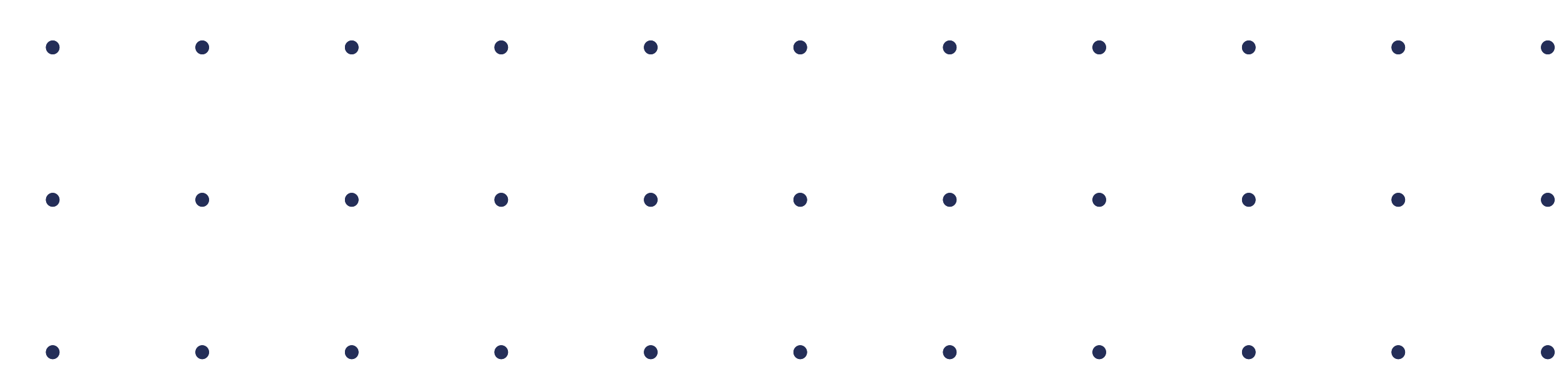


Wartość, struktura rynku i prognozy

- ↳ **Wartość produkcji budowlano-montażowej** w latach 2020-2025 wraz z prognozami rozwoju do 2031 r.
- ↳ **Dynamika rynku oraz prognozowane wskaźniki wzrostu** dla całego sektora w ujęciu nominalnym i realnym.
- ↳ **Struktura rynku** w podziale na segmenty: inżynieryjny (infrastruktura), mieszkaniowy oraz niemieszkaniowy (kubaturowy).
- ↳ **Podział produkcji budowlanej** ze względu na rodzaj robót: inwestycyjne (nowe obiekty) oraz remontowe.
- ↳ **3 scenariusze rozwoju rynku** (bazowy, optymistyczny, pesymistyczny) w horyzoncie 5-letnim.

Segmentacja rynkowa

- ↳ **Analityka segmentów** – wartość, wolumen i prognozy dla kluczowych grup produktów:
 - **Budownictwo inżynieryjne:** infrastruktura drogowa, kolejowa, mostowa oraz tunele, inwestycje w OZE, sieci przesyłowe, energetyka jądrowa oraz obiekty produkcyjne.
 - **Budownictwo niemieszkaniowe** (kubaturowe): biurowce, obiekty handlowo-usługowe, magazyny i centra logistyczne oraz budynki użyteczności publicznej.
 - **Budownictwo mieszkaniowe:** rynek deweloperski, budownictwo indywidualne oraz społeczne czynszowe.



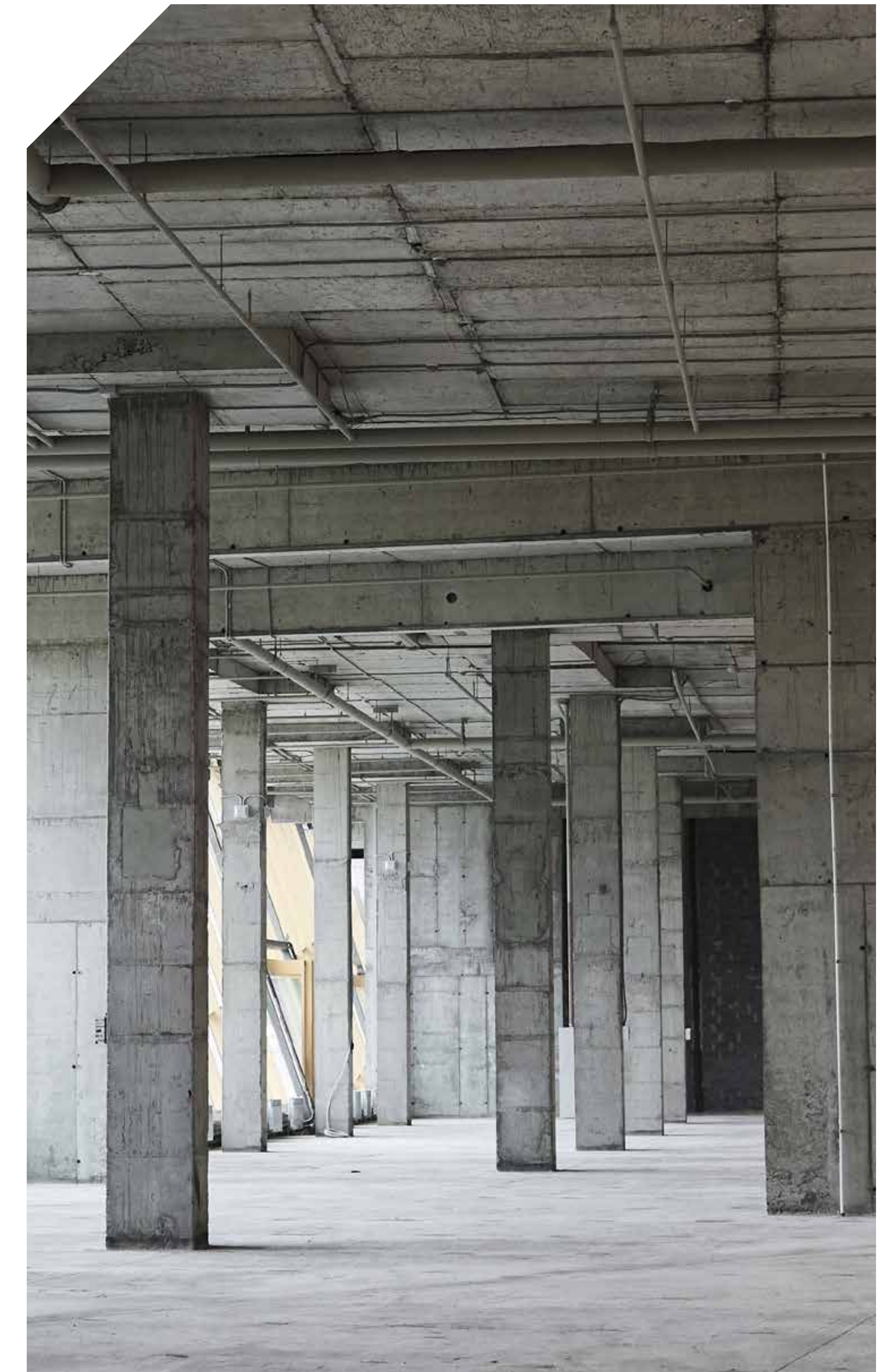


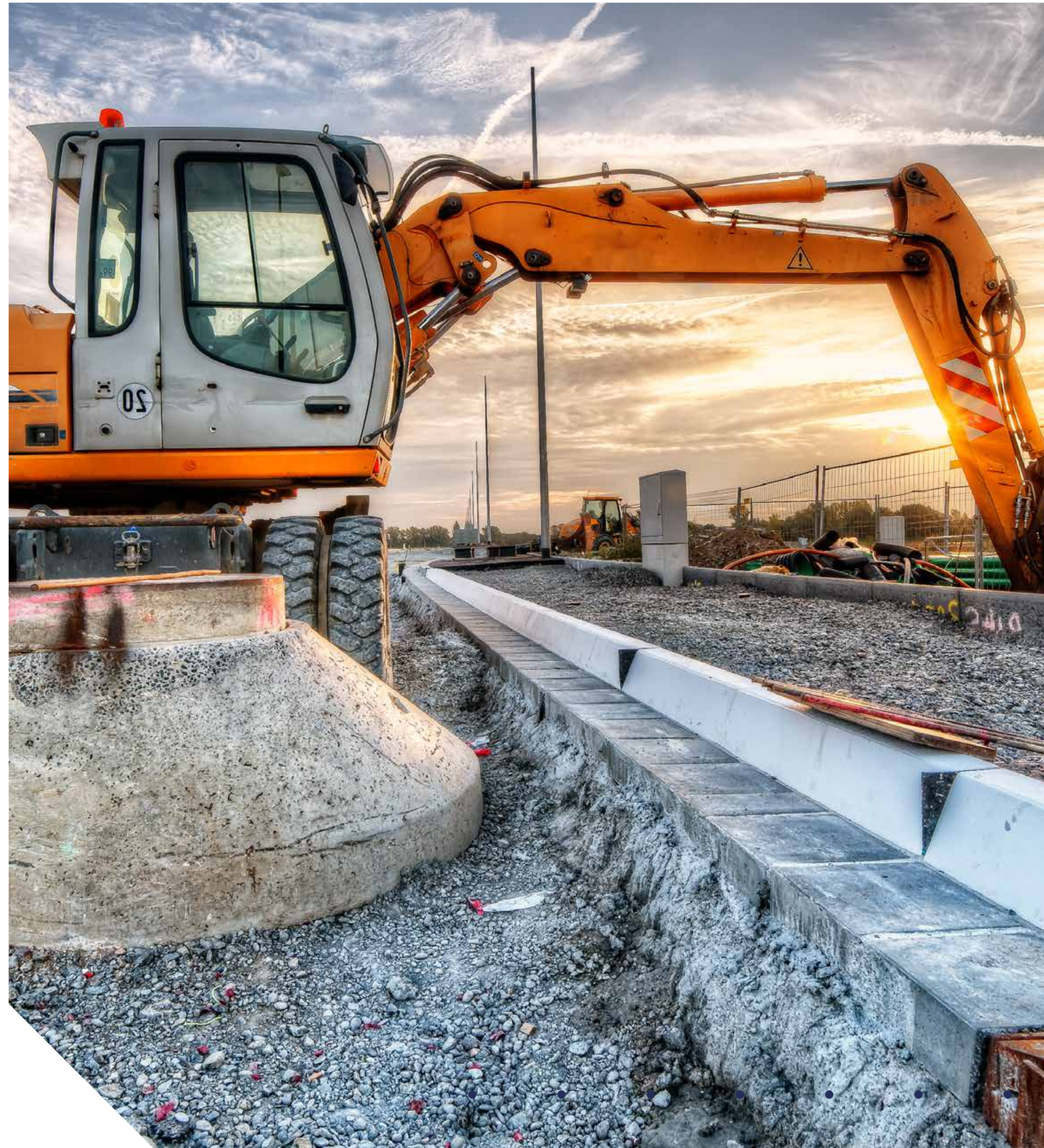
Wykonawcy i nastroje rynkowe

- ↳ **Profil firm budowlanych** – analiza kondycji finansowej wykonawców, struktury zatrudnienia, wynagrodzeń oraz wydajności pracy w sektorze.
- ↳ **Bariery działalności** – ranking czynników hamujących rozwój (koszty pracy, ceny materiałów, wysokie obciążenia podatkowe, niepewność legislacyjna).
- ↳ **Indeks Koniunktury Budowlanej PMR** – unikalny wskaźnik oparty na cyklicznych badaniach, obrazujący nastroje zarządów firm budowlanych oraz ich ocenę portfela zamówień.
- ↳ **Trendy technologiczne i prawne** – wpływ unijnej dyrektywy budynkowej (EPBD), cyfryzacji (BIM) oraz prefabrykacji na procesy budowlane.

Konkurencja i ranking producentów

- ↳ **Ranking największych graczy** – zestawienie 25 największych firm budowlanych w Polsce według przychodów, zysku netto i rentowności.
- ↳ **Profile liderów rynku** – szczegółowa analiza największych grup (m.in. Budimex, Strabag, Porr, Erbud, Skanska) obejmująca portfel realizowanych kontraktów i strategię rozwoju.
- ↳ **Analiza portfela zamówień (Backlog)** – zestawienie zakontraktowanych prac największych podmiotów jako wskaźnik stabilności rynku w nadchodzących latach.
- ↳ **Aktywność na rynku zamówień publicznych** – analiza największych przetargów rozstrzyganych przez GDDKiA, PKP PLK oraz jednostki samorządu terytorialnego.



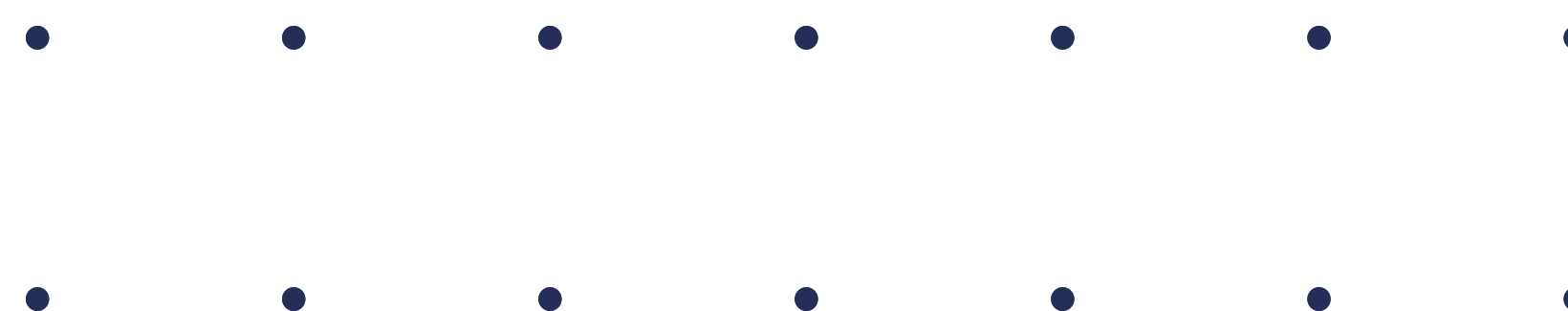


Zakres przedmiotowy

Raport szczegółowo analizuje sektor budowlany w podziale na segmenty:

- ↳ **Budownictwo inżynieryjne:** drogowe, kolejowe, wodno-kanalizacyjne, energetyczne, przemysłowe, pozostałe budownictwo inżynieryjne
- ↳ **Budownictwo mieszkaniowe:** produkcja budowlano-montażowa, wydawane pozwolenia budowlane, rozpoczynane budowy mieszkań, mieszkania oddawane do użytku.
- ↳ **Budownictwo niemieszkaniowe (kubaturowe):** przemysłowo-magazynowe, handlowo-usługowe, biurowe, hotelowe, obiektów użyteczności publicznej.

W raporcie zidentyfikowano rozmiary rynku oraz przedstawiono jego strukturę. Zaprezentowane zostały także najważniejsze trendy i kluczowe czynniki determinujące sytuację i perspektywy rozwoju każdego z subsegmentów rynku wymienionych powyżej.





Zakres prognoz PMR Market Experts by Hume's

Raport dostarcza prognoz dla kluczowych segmentów oraz otoczenia makroekonomicznego:

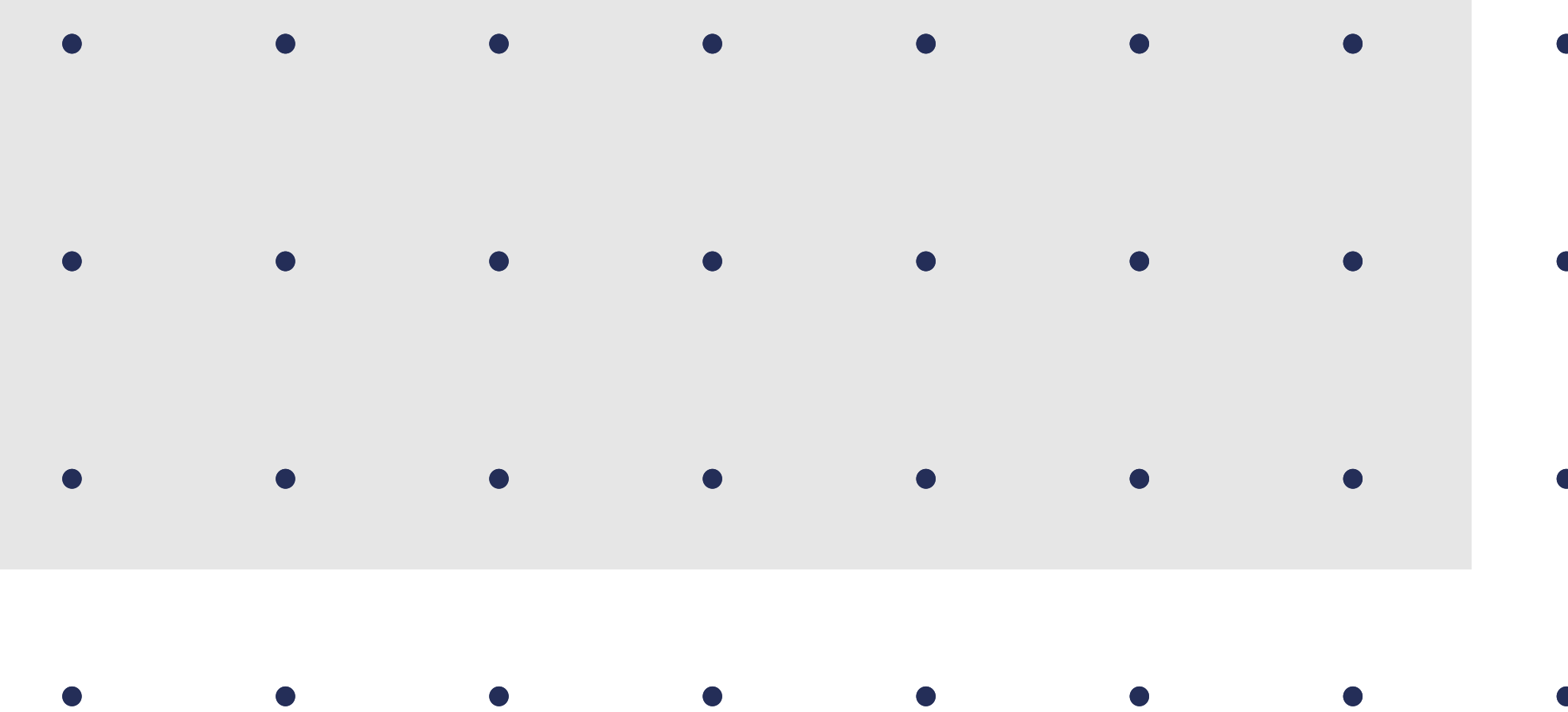
- ↳ Produkcja budowlano-montażowa: prognozy całkowitej wartości produkcji budowlanej w Polsce w ujęciu nominalnym i realnym.
- ↳ Segmenty rynkowe: prognozy rozwoju dla trzech głównych filarów: budownictwa inżynieryjnego, niemieszaniowego oraz mieszkaniowego.
- ↳ Struktura inwestycji: prognozy zmian w portfelu zamówień z uwzględnieniem podziału na inwestycje publiczne (infrastruktura) i prywatne (komercyjne, deweloperskie).

Wariantowość prognoz – scenariusze rozwoju

Raport zawiera prognozy rozwoju najważniejszych wskaźników z otoczenia makroekonomicznego oraz wszystkich segmentów rynku budowlanego przygotowane w trzech scenariuszach:

- ↳ bazowym – odpowiadającym zdaniem autorów najbardziej prawdopodobnemu zachowaniu gospodarki i rynku,
- ↳ pesymistycznym – zakładającym wolniejsze tempo rozwoju gospodarki, silniejszą inflację i większe opóźnienie uruchamiania środków unijnych w ramach KPO,
- ↳ optymistycznym – zakładającym korzystniejszą sytuację makroekonomiczną i rynkową, niż w wariancie bazowym.

Sprawdzalność prognoz publikowanych w raportach PMR Market Experts jest wysoka – typowy poziom błędu (MAPE) to zwykle mniej niż 3%.





1

Kompleksowe spojrzenie na rynek

Analiza wszystkich trzech filarów budownictwa: inżynieryjnego, niemieszkanowego i mieszkaniowego w jednym opracowaniu.

2

Wielowariantowe scenariusze przyszłości

Dostęp do 3 wariantów prognoz do 2031 r. opartych na sprawdzonych modelach ekonometrycznych.

3

Gotowy wsad makroekonomiczny

Zestaw 87 kluczowych wskaźników (PKB, stopy procentowe, inflacja, fundusze UE), który możesz bezpośrednio zaimportować do własnych modeli biznesowych.

4

Monitoring kluczowych inwestycji

Szczegółowe informacje o statusie największych projektów drogowych, kolejowych oraz energetycznych (w tym atom i OZE).

5

Ranking 25 największych firm

Unikalne zestawienie liderów rynku wraz z analizą ich kondycji finansowej, rentowności oraz portfela zamówień (backlog).

6

Analiza barier i kosztów

Zrozumienie wyzwań rynkowych – od dynamiki cen materiałów budowlanych po sytuację na rynku pracy i presję płacową.

7

Wpływ regulacji i trendów

Analiza znaczenia dyrektywy EPBD, ESG oraz rozwoju technologii prefabrykacji i cyfryzacji (BIM) dla polskiego sektora budowlanego.

8

Indeks Koniunktury Budowlanej PMR

Wgląd w realne nastroje panujące wśród kadr zarządzających firm wykonawczych oraz ich przewidywania dotyczące nadchodzących kwartałów.

9

Wsparcie decyzji strategicznych i inwestycyjnych

Dane jako podstawa do decyzji zarządu, działów strategii, sprzedaży i marketingu, a także analiz dla banków i funduszy inwestycyjnych.

10

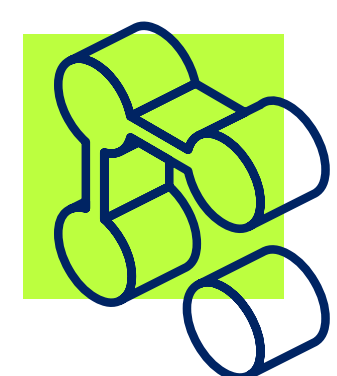
Autorskie badania i doświadczenie

Łączone źródła danych (pierwotne, wtórne), 20+ lat doświadczenia na rynku, metodologia oparta na dziesiątkach zmiennych.

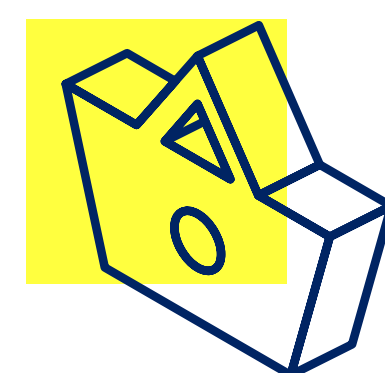


PMR Market Experts to marka raportów rynkowych opracowywanych przez **Hume's Institute**

W PMR Market Experts od ponad 20 lat tworzymy cykliczne raporty branżowe. Nasze główne specjalizacje:



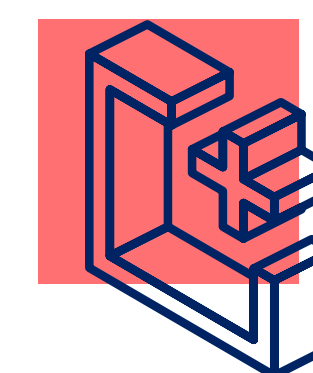
Digital & ICT



Retail



Pharma & Healthcare



Construction

Nasze raporty to coś więcej niż zestawienie faktów – to rzetelna wiedza oparta na sprawdzonej metodologii. Łączymy dane pierwotne i wtórne, własne algorytmy oraz modele ekonometryczne, by dostarczyć precyzyjnych informacji o rynku, jego wartościach, dynamice, segmentach i głównych graczach.

Jesteśmy częścią **Hume's Institute** – agencji badawczej 360° specjalizującej się w badaniach ilościowych i jakościowych, prognozowaniu oraz predykcjach rynkowych.

Doświadczenie w analizie i weryfikacji danych PMR Market Experts, **unikatowe insighty** oraz **sprawdzone prognozy** dostarczane przez Hume's Institute dają realną wiedzę i przewagę naszym Klientom.

Z naszych usług skorzystało już ponad **600 klientów** na całym świecie. Przebadaliśmy ponad **5 000 marek**, działając na ponad **50 rynkach**. Zaufaniem obdarzyły nas największe firmy – **współpracujemy z 70% marek z prestiżowej listy Fortune 500**.

20+

lat doświadczenia

600+

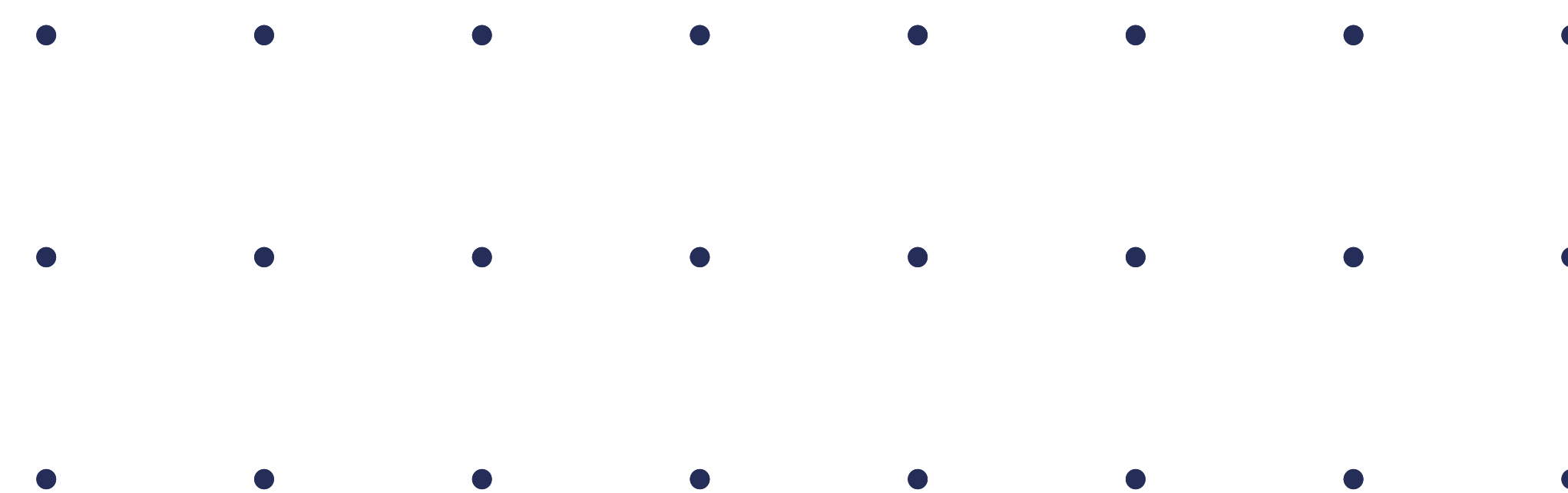
klientów globalnych

5 000+

przebadanych marek

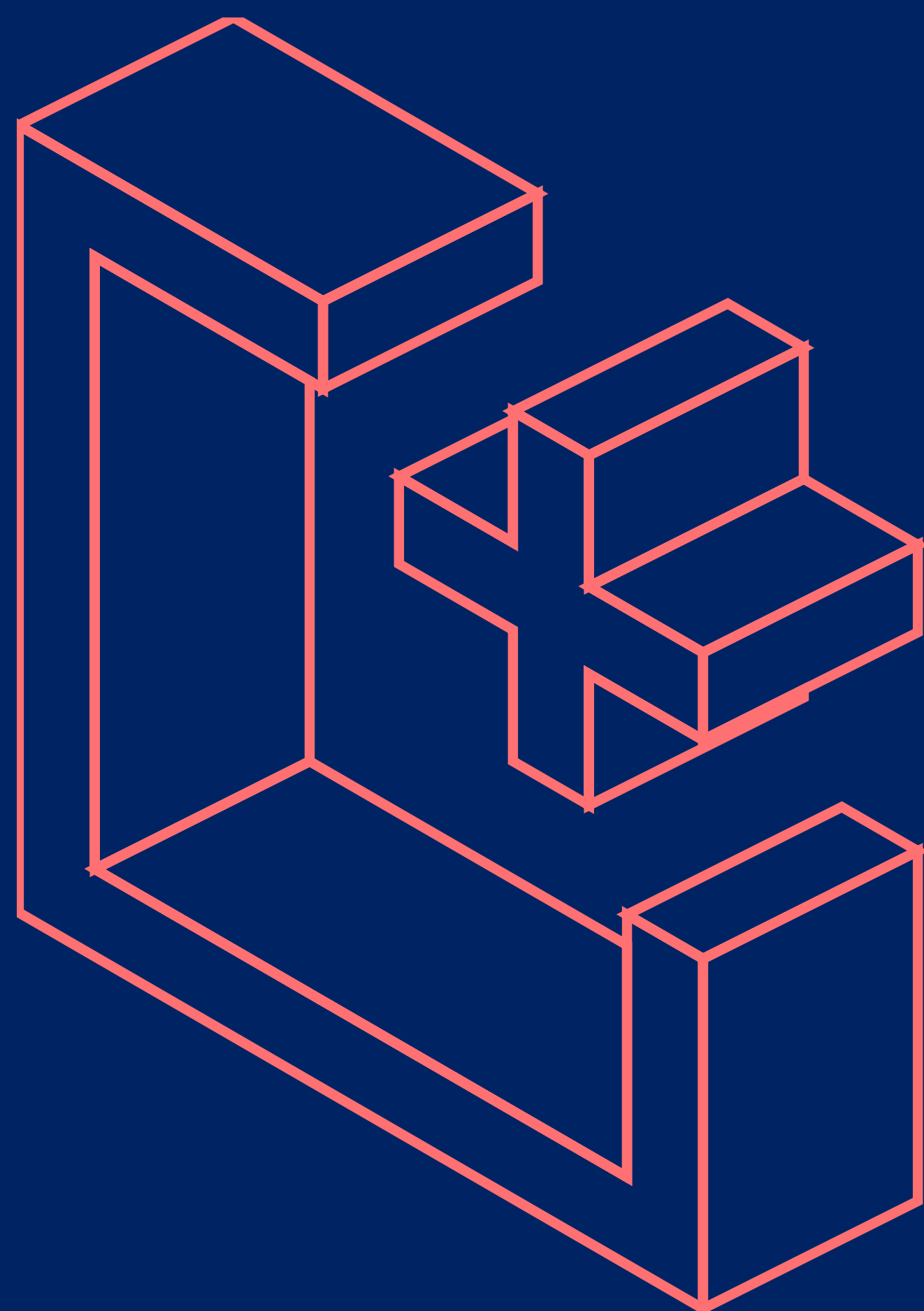
50+

analizowanych krajów



Zaufało nam już ponad 600 firm, w tym:





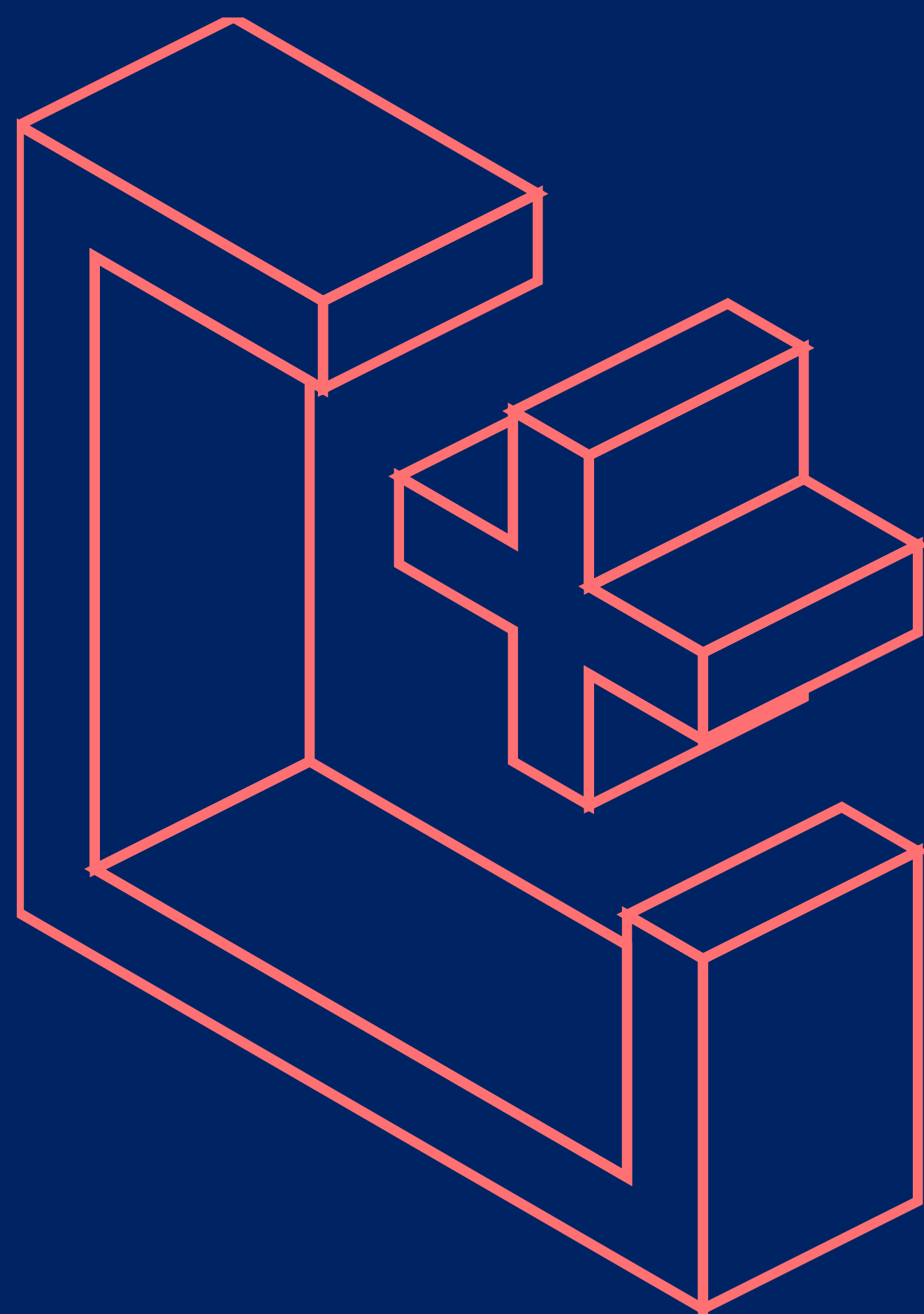
RAPORTY CONSTRUCTION 2026

BUDOWNICTWO

- **Sektor budowlany w Polsce**
 - ↳ dodatkowa aktualizacja danych: czerwiec, wrzesień, grudzień
- **Sektor budowlany w Polsce – Analiza regionalna**
 - ↳ dodatkowa aktualizacja danych: listopad
- **Budownictwo komercyjne w Polsce**
- **Budownictwo mieszkaniowe w Polsce**
- **Rynek budownictwa modułowego w Polsce**
- **Zrównoważone budownictwo w Polsce**
- **Sektor budowlany w krajach bałtyckich (2025)**
- **Sektor budowlany w krajach Europy Środkowej (2025)**

INŻYNIERIA I INFRASTRUKTURA

- **Budownictwo inżynieryjne w Polsce**
- **Rynek budownictwa energetycznego w Polsce**
- **Rynek farm OZE w Polsce**
- **Inwestycje zbrojeniowe w sektorze budowlanym w Polsce**
- **Rynek budowy centrów danych w Polsce**
- **Analiza infrastruktury szpitalnej w Polsce i plany inwestycyjne**



RAPORTY CONSTRUCTION 2026

MATERIAŁY BUDOWLANE

- Rynek **elewacji** w Polsce
- Rynek **chemii budowlanej** w Polsce
- Rynek **kruszyw** w Polsce
- Rynek **materiałów termoizolacyjnych** w Polsce
- Rynek **urządzeń grzewczych** w Polsce
- Rynek **HVAC** w Polsce
- Rynek **prefabrykacji betonowej** w Polsce
- Rynek **pokryć dachowych** w Polsce

NOWOŚĆ

- **Zakończenie wojny w Ukrainie** - scenariusze wpływu na polski rynek budowlany

TYGODNIK I MIESIĘCZNIK

- **PMR Construction Insight** (wersja polska i angielska)

Brakuje Ci odpowiedzi na Twoje wyzwanie biznesowe? **Zagłębimy się w ten temat i dostarczymy rozwiązanie!**

W Hume's Institute oferujemy niestandardowe, pogłębione analizy, koncentrując się na badaniach od eksploracji trendów, przez modelowanie przyszłości rynku, aż po segmentację klientów i testy innowacji. Pomagamy naszym klientom poznać odpowiedzi na kluczowe pytania, dostarczając rzetelną wiedzę opartą na faktach zarówno w obszarze B2B, jak i B2C.

MOŻEMY WSPIERAĆ CIĘ W 6 STRATEGICZNYCH OBSZARACH BIZNESOWYCH:

Rynek

Analiza potencjału rynku i jego struktury. 5-letnie prognozy, modelowanie scenariuszy i identyfikacja trendów.

Klient

Segmentacja i mapowanie procesów decyzyjnych (Customer Journey). Badanie satysfakcji i ukrytych potrzeb.

Produkty

Testy innowacji i koncepcji produktowych, optymalizacja portfolio produktowego, cen oraz kluczowych cech decyzyjnych.

Konkurencja

Benchmarking, analiza strategii kluczowych graczy i monitoring przyszłych działań konkurentów.

Dystrybucja

Analiza optymalnych kanałów sprzedaży i ich efektywności. Badanie procesów zakupowych w różnych kanałach.

Marketing i komunikacja

Badanie skuteczności kampanii i dopasowania komunikacji. Audyt wizerunku i pozycjonowania marki.



Kontakt



Ewelina Fabian-Sapińska

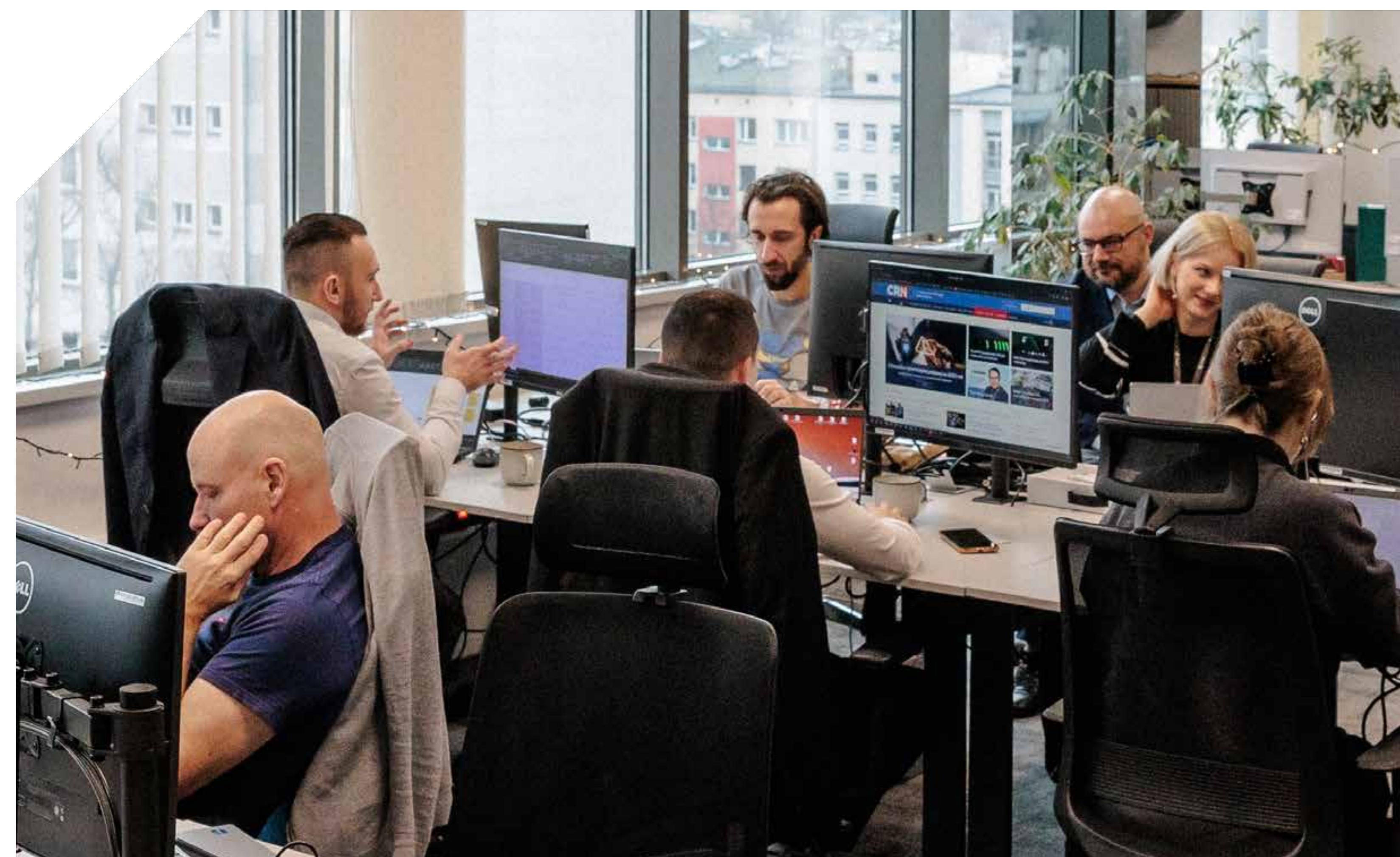
Business Development Manager

tel.: +48 605 874 000

ewelina.fabian-sapinska@pmrmarketexperts.com

pmrmarketexperts.com

• mypmr.pro • humes.pl



Królewska 57
30-081 Kraków
Polska



+48 609 290 093
+48 782 011 000
sales@pmrcorporate.com
info@pmrcorporate.com