

# RYNEK SZTUCZNEJ INTELIGENCJI W POLSCE 2026

ANALIZA RYNKU I PROGNOZY  
ROZWOJU NA LATA 2026-2031



**AI**





## Zarząd i C-Level

Podejmowanie kluczowych decyzji inwestycyjnych na podstawie rzetelnej oceny wartości rynku oraz trendów w strategiach firm w Polsce.

## Dział IT i Technologii (CIO/CTO)

Benchmarking zaawansowania technologicznego organizacji na tle rynku oraz optymalizacja wyboru rozwiązań z zakresu AI.

## Dział Sprzedaży i Rozwoju Biznesu

Precyzyjne adresowane oferty do branż o najwyższym indeksie atrakcyjności wdrożeniowej oraz zrozumienie barier zakupowych po stronie klientów B2B.

## Dział Strategii i Analiz

Pozyskanie gotowych danych makroekonomicznych i rynkowych do budowy wewnętrznych modeli biznesowych oraz monitorowanie dynamiki zmian w segmencie AI.

## Dział Marketingu i Produktu

Dostosowanie komunikacji i funkcjonalności narzędzi do realnych potrzeb użytkowników końcowych oraz weryfikacja potencjału monetyzacji usług w modelu premium.

## Dział Operacyjny

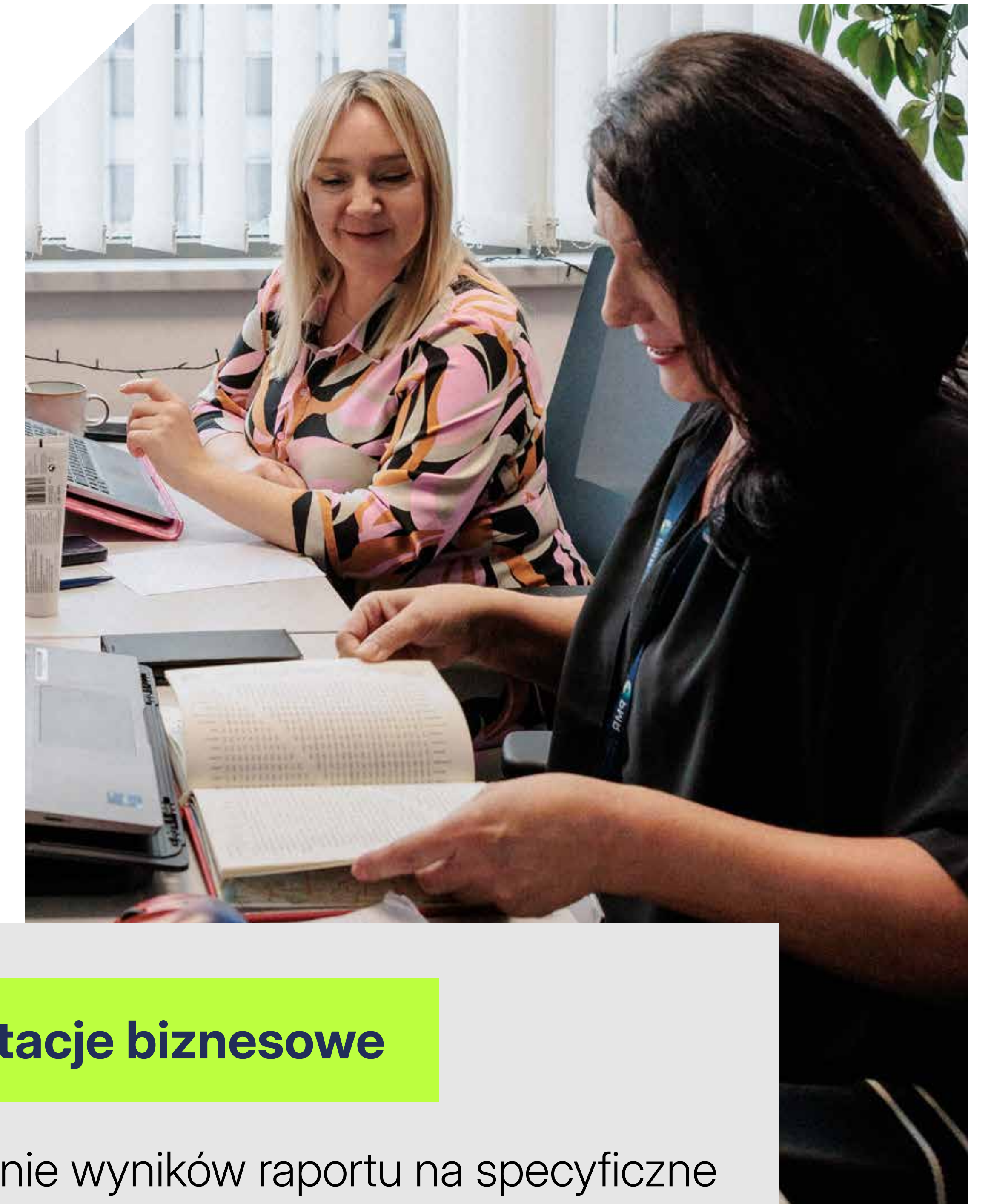
Identyfikacja procesów o największym potencjale do automatyzacji (RPA) i poprawa efektywności operacyjnej poprzez inteligentne systemy wsparcia decyzji.

**Inwestycja w nasz raport to dostęp do kompleksowego zestawu narzędzi i profesjonalnego wsparcia, wykraczającego poza standardowy zakup danych.**

## W CENIE RAPORTU:

- Raport główny (PDF): pełna, szczegółowa analiza rynku sztucznej inteligencji w Polsce i prognozy do 2031 r.
- Streszczenie menadżerskie (PowerPoint): kluczowe wnioski i strategiczne kierunki rozwoju, przygotowane do szybkiej prezentacji Zarządowi i C-Level.
- Baza danych (Excel): wszystkie dane i liczby z raportu, umożliwiające samodzielne agregowanie, analizę i tworzenie modeli wewnętrznych w Twojej organizacji.

**W PMR Market Experts dbamy o to, by raport stał się praktycznym narzędziem pracy, wspierającym podejmowanie decyzji biznesowych. Zapewniamy jednocześnie dostęp do profesjonalnej pomocy i wiedzy naszych analityków.**



### Odpowiedzi na pytania

Nasi analitycy są dostępni, by wyjaśnić metodologię oraz wszelkie niejasności. Chcemy, abyś w pełni zrozumiał każdy element raportu.

W CENIE RAPORTU

### Prezentacja raportu

Prezentacja podsumowująca kluczowe insighty – wsparcie w wewnętrznym kick-offie i przekazaniu wiedzy zespołom.

WYCENA INDYWIDUALNA

### Konsultacje biznesowe

Przełożenie wyników raportu na specyficzne wyzwania Twojej firmy – dyskusja z naszymi ekspertami na temat optymalnych strategii i kierunków działania.

WYCENA INDYWIDUALNA



## Szczegółowa segmentacja

W tegorocznej edycji raportu wprowadziliśmy bardziej szczegółową segmentację rynku, wyodrębniając **5 obszarów**:

1. Usługi AI
2. Oprogramowanie aplikacyjne
3. Oprogramowanie infrastrukturalne
4. Modele generatywnej AI
5. Serwery i IaaS zoptymalizowany pod kątem AI

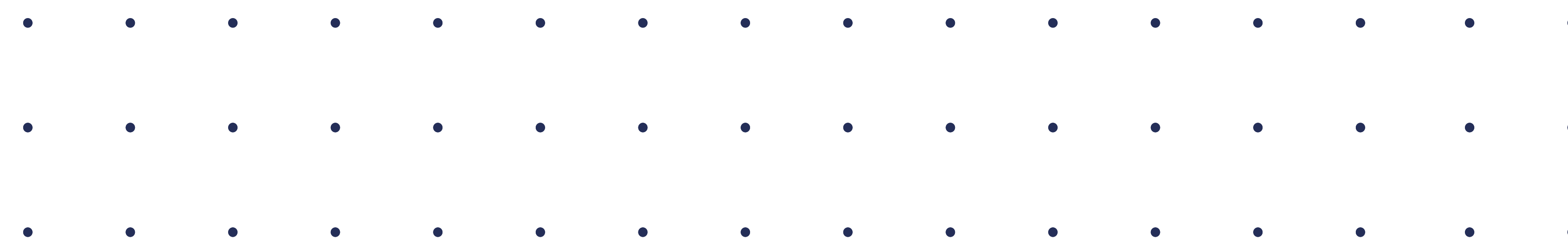
## Rozszerzona analiza porównawcza

Raport został rozszerzony o **analizę porównawczą dwóch edycji badania** (2024 vs 2026). Nowością jest także **pogłębiona analiza zjawiska „shadow AI” oraz podejścia firm do korzystania z narzędzi AI** przez pracowników: zarówno z perspektywy konsumentów (B2C), jak i organizacji (B2B).

## Priorytety inwestycyjne

Raport zawiera nowe zestawienie priorytetów inwestycyjnych obejmujące **15 obszarów rynku IT**, pokazujące znaczenie i pozycję AI w budżetach technologicznych firm w okresie 2024-2026:

- |                                      |                                     |
|--------------------------------------|-------------------------------------|
| 1. Cyberbezpieczeństwo               | 11. Zrównoważony rozwój/ESG         |
| 2. Sprzęt IT – urządzenia            | 12. AI/ML                           |
| 3. Oprogramowanie IT                 | 13. Usługi data center              |
| 4. Sprzęt IT – infrastruktura i sieć | 14. Konwergencja IT/OT              |
| 5. Automatyzacja procesów            | 15. Outsourcing i usługi zarządzane |
| 6. Narzędzia pracy zdalnej           |                                     |
| 7. Zarządzanie danymi                |                                     |
| 8. Integracja systemów IT            |                                     |
| 9. Chmura obliczeniowa               |                                     |
| 10. IoT                              |                                     |





## Wartość, struktura rynku i prognozy

- ↳ **Wartość rynku sztucznej inteligencji** w Polsce w latach 2020–2025 wraz ze szczegółowymi prognozami jego rozwoju do 2031 r.
- ↳ **Analiza wydatków na AI** na tle całego rynku ICT oraz prognozy zmian budżetów w najważniejszych branżach polskiej gospodarki.
- ↳ **Wpływ czynników makroekonomicznych i prawnych** na dynamikę wdrożeń, w tym analiza regulacji krajowych i międzynarodowych.
- ↳ **Prognozy długoterminowe na lata 2026-2031** opracowane z wykorzystaniem modeli ekonometrycznych oraz historycznych szeregów czasowych.

## Segmentacja i obszary rozwoju AI

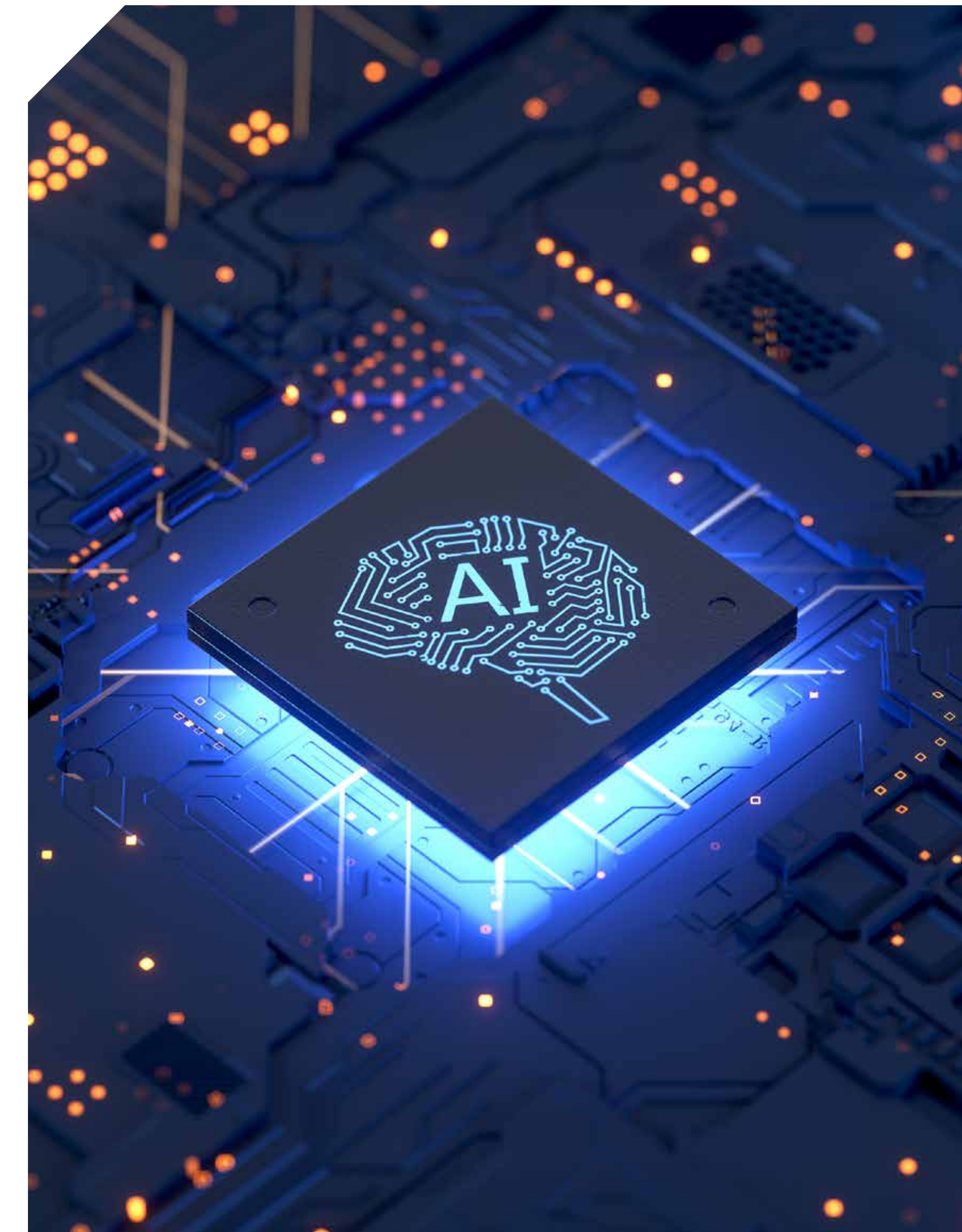
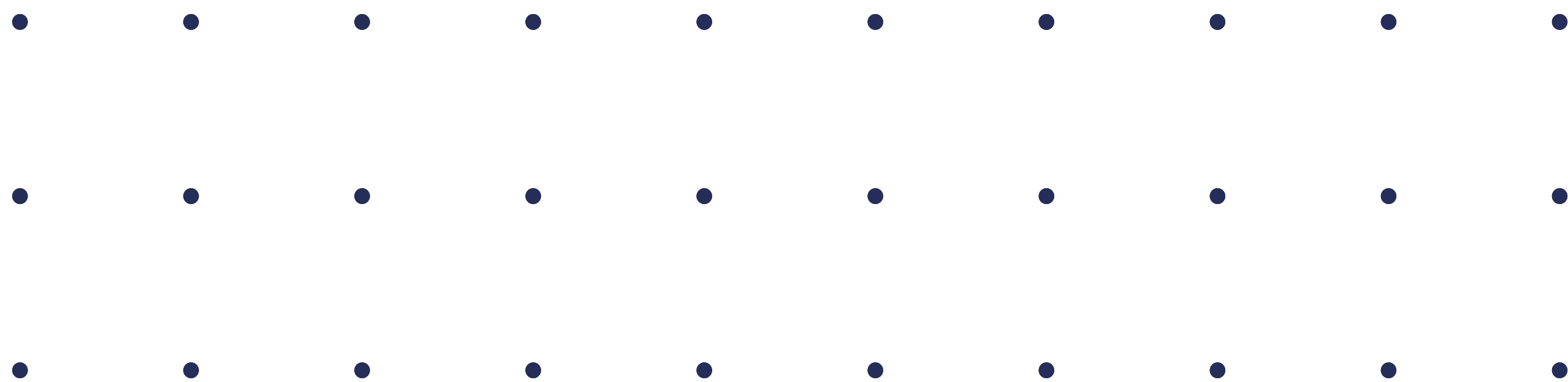
- ↳ **Analiza i prognozy rozwoju kluczowych obszarów AI do 2031 r.**, w tym: uczenie maszynowe, automatyzacja i robotyzacja procesów (RPA), rozpoznawanie obrazów oraz analiza języka naturalnego (chatboty).
- ↳ **Struktura wertykalna rynku** – podział wydatków i stopień nasycenia rozwiązaniami AI w poszczególnych branżach (np. finanse, handel, produkcja).
- ↳ **Alokacja budżetów** – analiza inwestycji ukierunkowanych na optymalizację procesów wewnętrznych oraz na poprawę doświadczeń klienta.

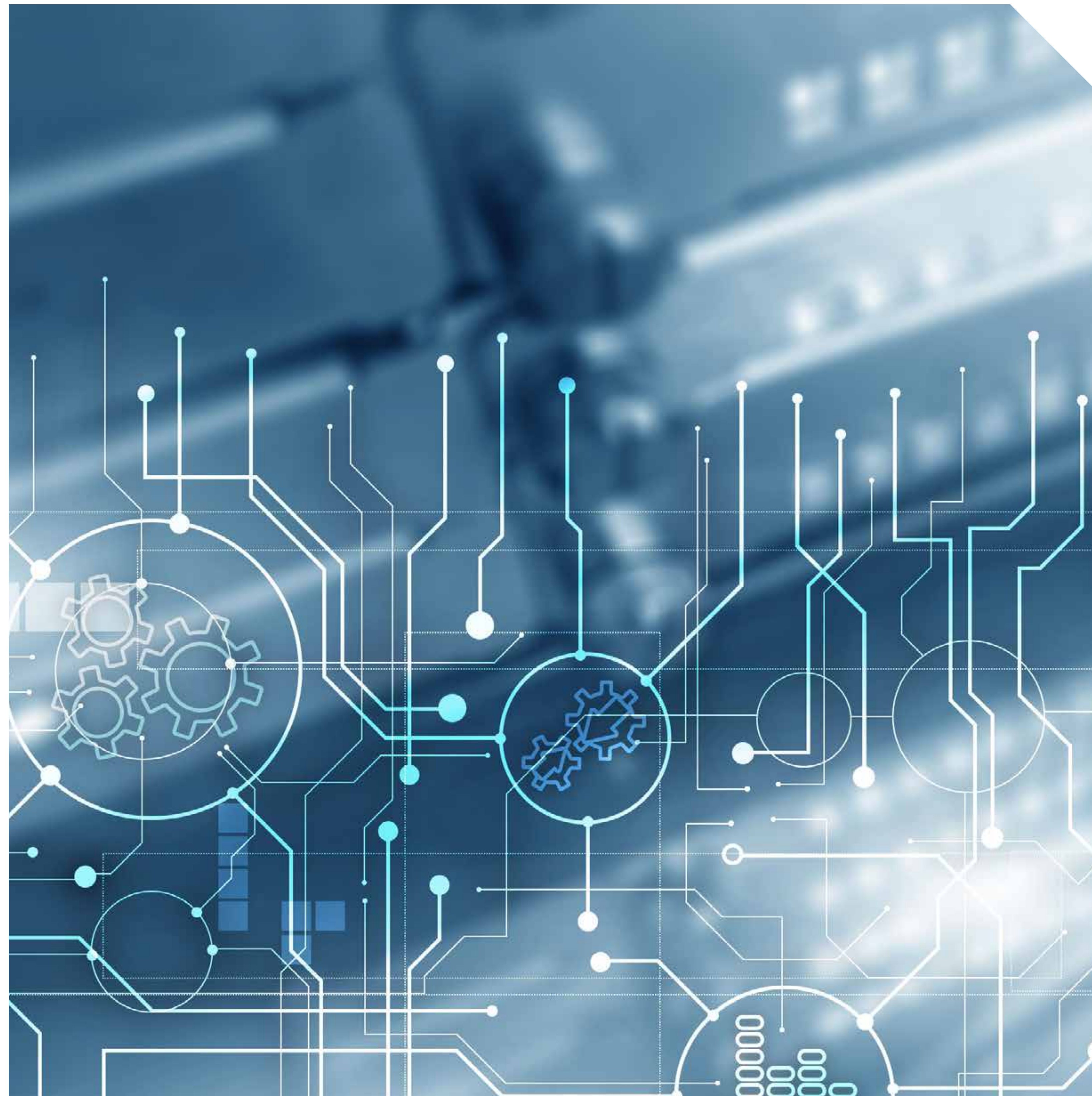
## Postawy przedsiębiorstw i analiza popytu

- ↳ Indeks atrakcyjności przedsiębiorstw pod kątem potencjalnych wdrożeń AI z podziałem na wielkość firm (duże, SME, mikro).
- ↳ Badanie planów rozwojowych i strategii firm – identyfikacja motywacji do wdrażania narzędzi AI oraz analiza najpopularniejszych typów rozwiązań.
- ↳ Bariery i obawy – analiza czynników hamujących adopcję sztucznej inteligencji w polskich przedsiębiorstwach.

## Benchmarking i główni gracze

- ↳ Profilowanie i zestawienie największych dostawców rozwiązań AI na polskim rynku, w tym graczy dostarczających technologię dla konkretnych branż.
- ↳ Identyfikacja trendów krajowych i międzynarodowych, co ułatwia ocenę konkurencyjności ofert i pozycjonowanie na tle liderów technologicznych.
- ↳ Analiza wykorzystania narzędzi AI w wersji premium przez użytkowników indywidualnych do celów zawodowych i prywatnych.





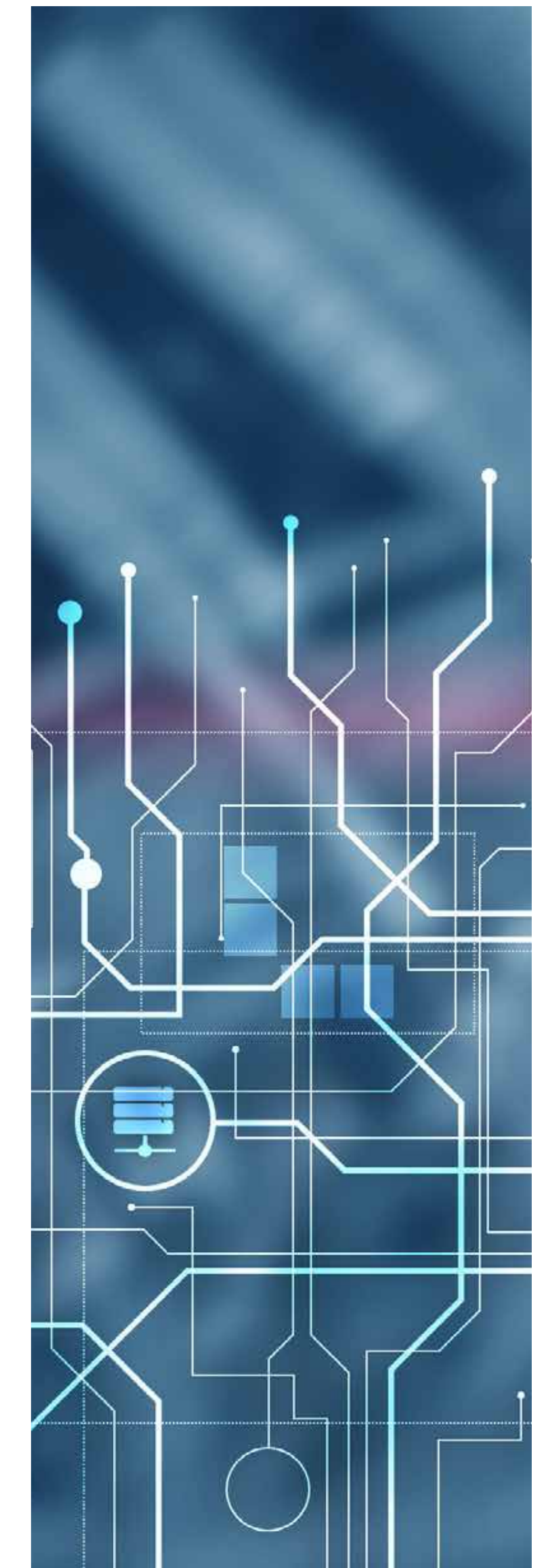
## **Segmentacja według rodzajów rozwiązań (technologiczna):**

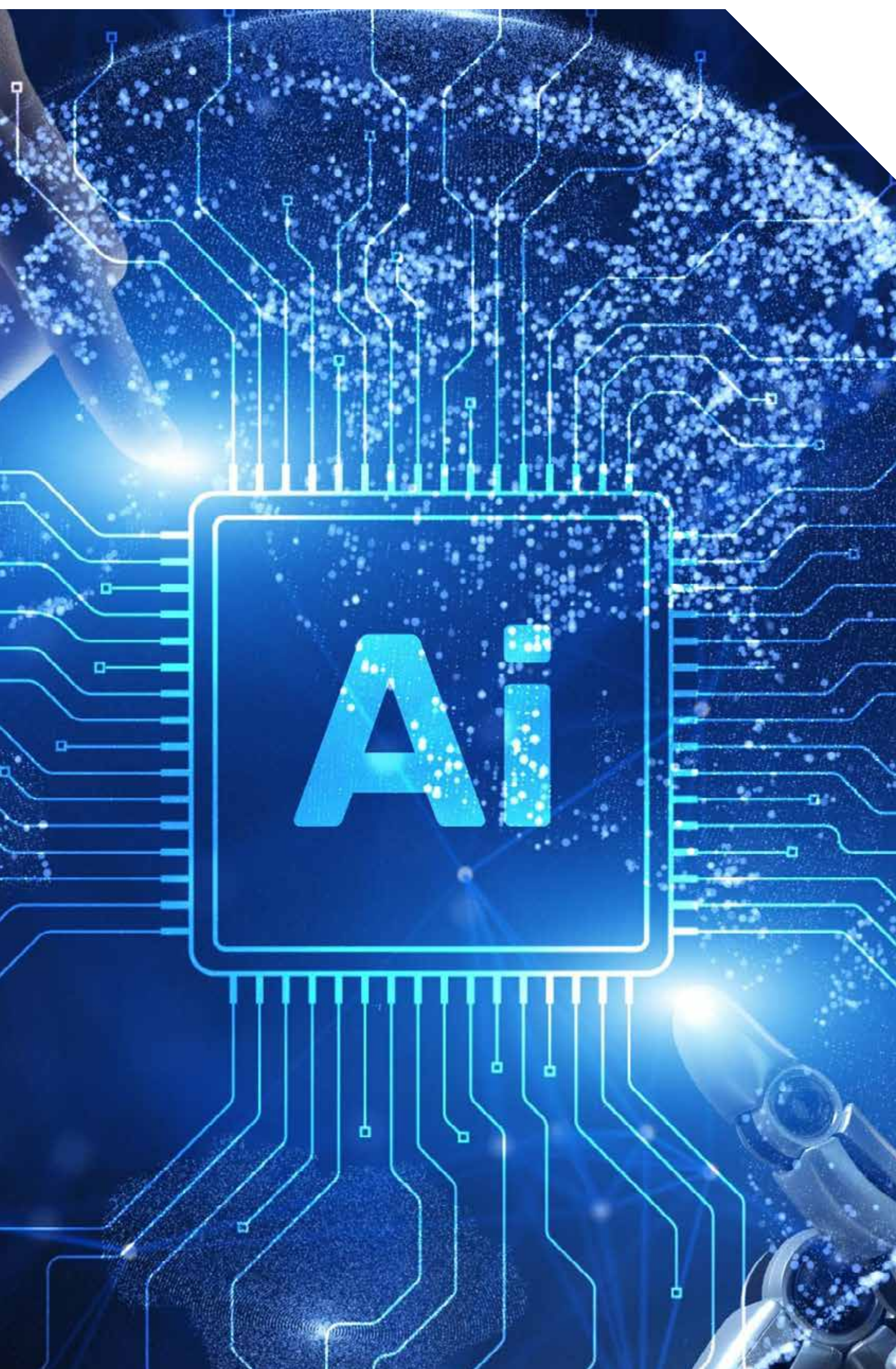
- ↳ Serwery i IaaS zoptymalizowane pod kątem AI
- ↳ Usługi AI
- ↳ Oprogramowanie aplikacyjne AI
- ↳ Oprogramowanie infrastruktury dla AI
- ↳ Modele generatywnej AI

## **Segmentacja wertykalna (branżowa):**

Analiza wydatków i atrakcyjności wdrożeń w kluczowych sektorach gospodarki, m.in.:

- ↳ Finanse i bankowość.
- ↳ Handel (Retail i e-commerce).
- ↳ Produkcja i przemysł.
- ↳ Ochrona zdrowia (Life Science).
- ↳ Telekomunikacja i media.





## Metoda i wielkość próby

- ↳ Metoda badania: badanie ankietowe zrealizowano w modelu mieszanym, wykorzystując techniki CATI (wywiad telefoniczny wspomagany komputerowo) oraz CAWI (ankieta internetowa).
- ↳ Wielkość próby: badanie przeprowadzono na próbie **n=500 firm** (SME oraz duże przedsiębiorstwa) w styczniu 2026. Autorskie badanie PMR przeprowadzono również wśród użytkowników indywidualnych na polskim rynku.
- ↳ Próba celowa: do badania zaproszono firmy testujące lub wdrażające AI w jednym z 5 obszarów: serwery i IaaS zoptymalizowane pod kątem AI, usługi AI, oprogramowanie aplikacyjne AI, oprogramowanie infrastruktury dla AI oraz modele generatywnej AI.

## Kluczowe obszary badania – o co pytaliśmy?

- ↳ Strategie i podejście firm: poziom gotowości do wdrożenia AI, obecność technologii w strategiach biznesowych oraz polityka firm dotycząca bezpiecznego korzystania z narzędzi.
- ↳ Wykorzystanie i nasycenie: obszary, w których AI jest już realnie wykorzystywana, oraz najpopularniejsze modele.
- ↳ Bariery i ryzyka: największe wyzwania wdrożeniowe, obawy o bezpieczeństwo danych oraz analiza przypadków nieudanych prób implementacji AI.
- ↳ Perspektywy i budżety: plany inwestycyjne firm na kolejne lata oraz prognozowany wpływ AI na efektywność prowadzonej działalności biznesowej.
- ↳ Użytkownik indywidualny: charakterystyka polskiego użytkownika AI – cele korzystania z narzędzi (prywatne, naukowe, zawodowe) oraz skłonność do płacenia za wersje premium.



## Zakres prognoz PMR Market Experts by Hume's

Raport dostarcza prognoz dla kluczowych segmentów i otoczenia makroekonomicznego:

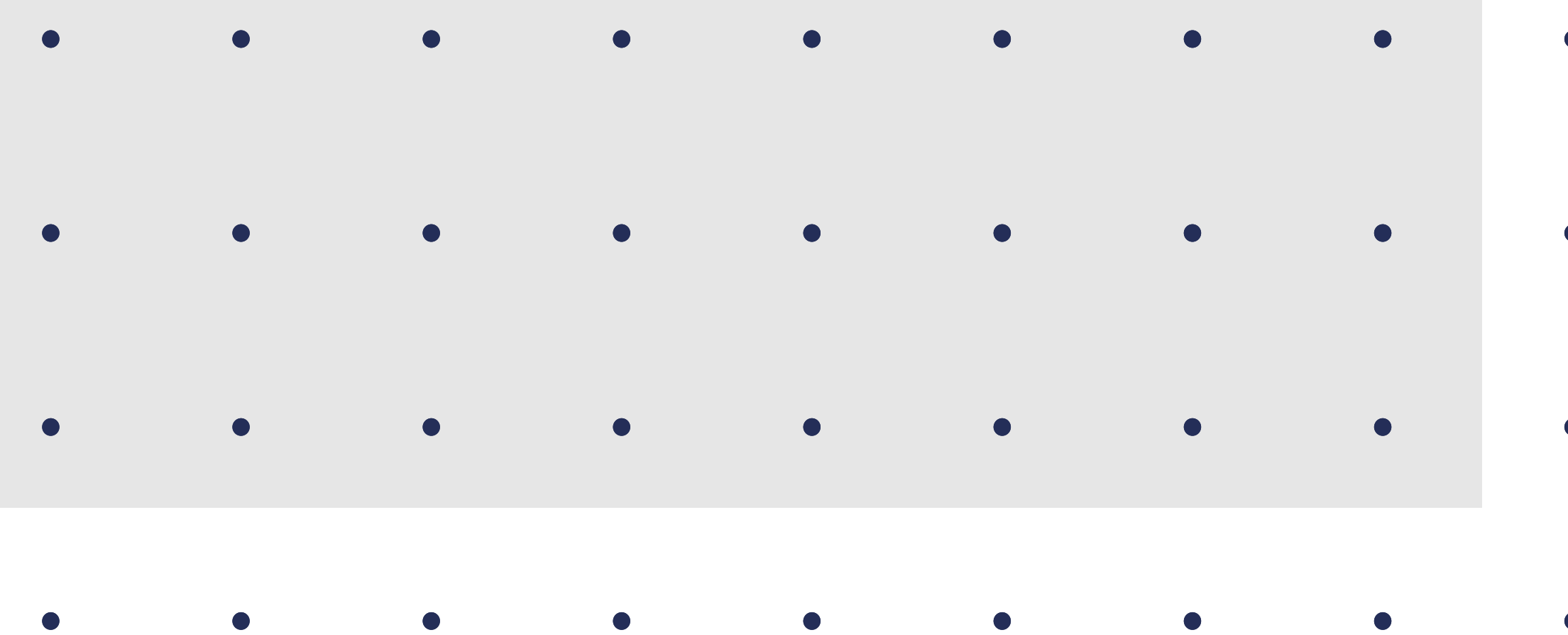
- ↳ Wartość rynku: prognozy dla całkowitej wartości rynku sztucznej inteligencji (AI) w Polsce, z uwzględnieniem dynamiki wzrostu w ujęciu rocznym.
- ↳ Segmenty technologiczne: prognozy rozwoju dla poszczególnych kategorii rozwiązań
- ↳ Struktura wertykalna: prognozy wysokości wydatków na technologie AI w podziale na najważniejsze sektory gospodarki, takie jak: finanse, handel, produkcja oraz ochrona zdrowia.

## Zaawansowany wsad makroekonomiczny

Prognozy rynkowe są wspierane przez szczegółową analizę wskaźników makroekonomicznych, determinujących tempo cyfryzacji i adopcji innowacji:

- ↳ PKB i inwestycje: prognozy dla realnej dynamiki PKB oraz nakładów brutto na środki trwałe, wpływających na potencjał inwestycyjny firm.
- ↳ Rynek pracy i wynagrodzenia: analiza realnej dynamiki wynagrodzeń oraz stopy bezrobocia (BAEL)
- ↳ Wydatki na ICT: prognozy udziału wydatków na AI w całkowitych budżetach IT przedsiębiorstw oraz sektora publicznego.
- ↳ Otoczenie regulacyjne: analiza wpływu regulacji na tempo wdrażania technologii w Polsce i UE.
- ↳ Inflacja i koszty: prognozy inflacji CPI oraz analiza kosztów pozyskania talentów IT i zasobów obliczeniowych.

**Sprawdzalność prognoz publikowanych w raportach PMR Market Experts jest wysoka - typowy poziom błędu (MAPE) to zwykle mniej niż 3%.**





**1**

## Unikalne dane z pierwszej ręki

Dostęp do wyników autorskich badań przeprowadzonych na próbie 500 firm (B2B) oraz użytkowników indywidualnych (B2C).

**2**

## Dostęp do precyzyjnych prognoz na lata 2026-2031

Raport zawiera 5-letnie prognozy opracowane na podstawie modeli ekonometrycznych (m.in. ARIMA, VAR, regresje wielorakie).

**3**

## Zrozumienie barier i ryzyk

Poznasz realne wyzwania, z jakimi mierzą się polskie firmy, co pozwoli Ci uniknąć kosztownych błędów przy własnych projektach lub lepiej dopasować ofertę do obaw klientów.

**4**

## Identyfikacja najbardziej zyskownych nisz

Dzięki analizie 23 branż i „Miernikowi atrakcyjności sektorów” dowiesz się, gdzie potencjał wdrożeniowy i budżety na AI rosną najszybciej.

**5**

## Wiedza o GenAI i nowych technologiach

Analiza trendów, takich jak generatywna sztuczna inteligencja, pozwalająca ocenić, czy to trwały fundament wzrostu w Twoim sektorze.

**6**

## Analiza otoczenia prawnego

Dowiesz się, jak nadchodzące regulacje wpłyną na rynek w Polsce, co jest kluczowe dla zachowania zgodności i ciągłości biznesowej.

**7**

## Profil polskiego użytkownika

Zrozumiesz, dlaczego Polacy korzystają z AI i jak duża część z nich jest już gotowa płacić za wersje premium (modele subskrypcyjne).

**8**

## Benchmarking konkurencji

Profile kluczowych dostawców i graczy na rynku, umożliwiające ocenę własnej pozycji oraz zrozumienie standardów oferowanych przez liderów technologii.

**9**

## Dodatkowe materiały - dane źródłowe w Excelu

Umożliwiają samodzielne agregowanie danych, analizę własną i tworzenie modeli wewnętrznych w organizacji.

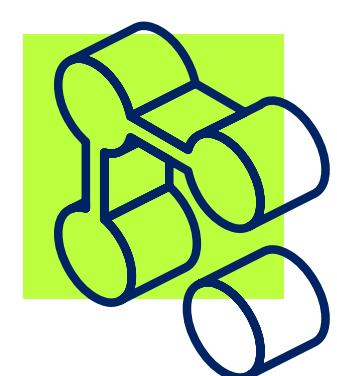
**10**

## Autorskie badania i doświadczenie

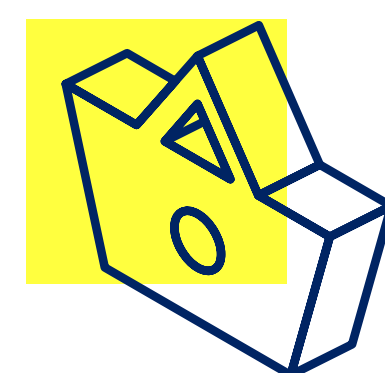
Łączone źródła danych (pierwotne, wtórne), 20+ lat doświadczenia na rynku, metodologia oparta na dziesiątkach zmiennych.

## PMR Market Experts to marka raportów rynkowych opracowywanych przez **Hume's Institute**

W PMR Market Experts od ponad 20 lat tworzymy cykliczne raporty branżowe. Nasze główne specjalizacje:



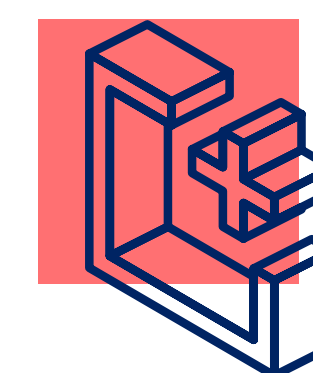
**Digital & ICT**



**Retail**



**Pharma & Healthcare**



**Construction**

Nasze raporty to coś więcej niż zestawienie faktów - to rzetelna wiedza oparta na sprawdzonej metodologii. Łączymy dane pierwotne i wtórne, własne algorytmy oraz modele ekonometryczne, by dostarczyć precyzyjnych informacji o rynku, jego wartościach, dynamice, segmentach i głównych graczach.

Jesteśmy częścią **Hume's Institute** - agencji badawczej 360° specjalizującej się w badaniach ilościowych i jakościowych, prognozowaniu oraz predykcjach rynkowych.

Doświadczenie w analizie i weryfikacji danych PMR Market Experts, **unikatowe insighty** oraz **sprawdzone prognozy** dostarczane przez Hume's Institute dają realną wiedzę i przewagę naszym Klientom.

Z naszych usług skorzystało już ponad **600 klientów** na całym świecie. Przebadaliśmy ponad **5 000 marek**, działając na ponad **50 rynkach**. Zaufaniem obdarzyły nas największe firmy - **współpracujemy z 70% marek z prestiżowej listy Fortune 500**.

**20+**

lat doświadczenia

**600+**

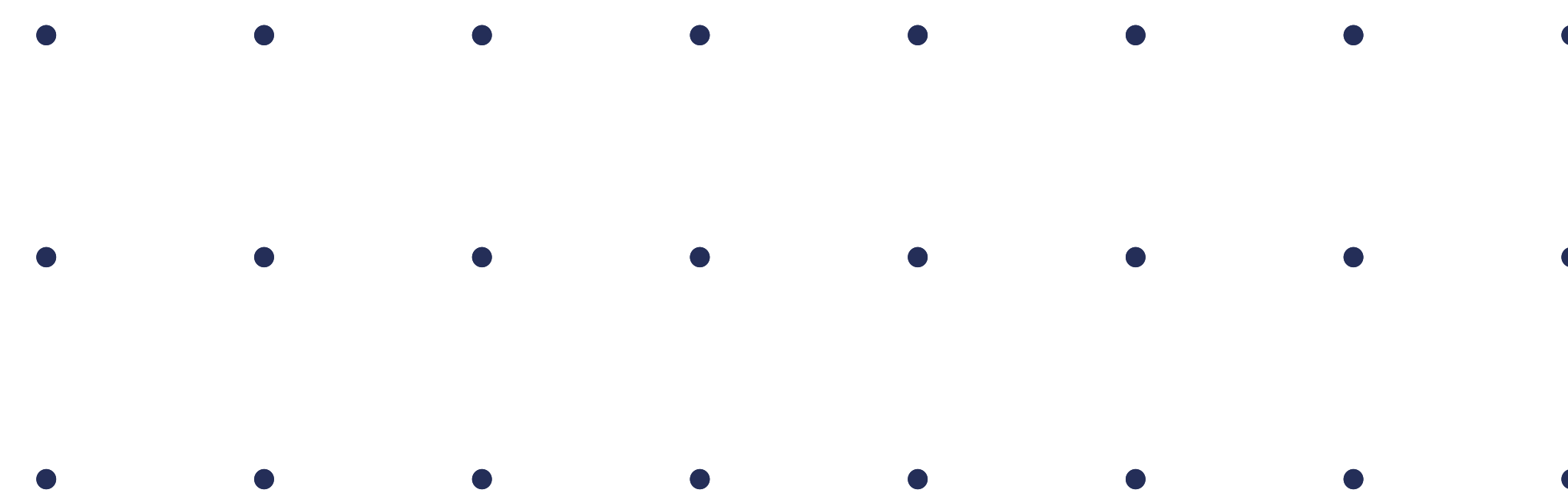
klientów globalnych

**5 000+**

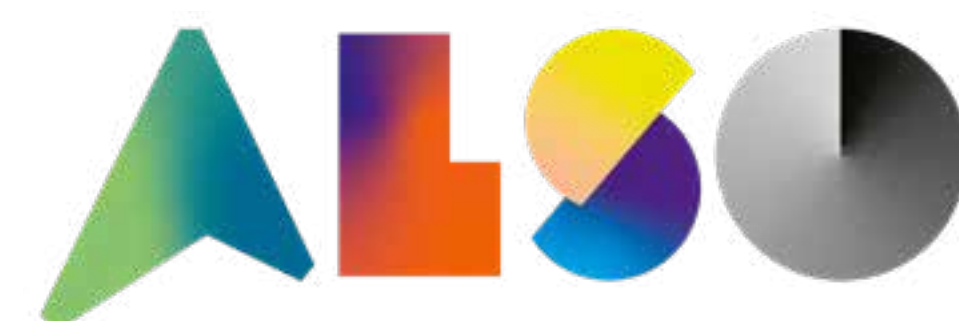
przebadanych marek

**50+**

analizowanych krajów



## Zaufało nam już ponad 600 firm, w tym:





# RAPORTY DIGITAL & ICT 2026

## TELEKOMUNIKACJA & STREAMING

- Rynek zintegrowanych usług telekomunikacyjnych w Polsce
- Rynek telekomunikacyjny w Polsce
- Usługi telekomunikacyjne dla sektora biznesowego i operatorskiego w Polsce
- Rynek mobilnego internetu i usług dodanych w Polsce
- Rynek płatnej telewizji i usług VOD w Polsce

## CHMURA & CENTRA DANYCH

- Rynek przetwarzania danych w chmurze w Polsce
- Rynek centrów danych w Polsce

## ICT

- Rynek ICT w Polsce
- Rynek outsourcingu i usług zarządzanych w ICT w Polsce



# RAPORTY DIGITAL & ICT 2026

## AI & TRANSFORMACJA CYFROWA

- Rynek sztucznej inteligencji w Polsce
- Rynek internetu rzeczy w Polsce (2025)

## CYBERBEZPIECZEŃSTWO

- Rynek cyberbezpieczeństwa w Polsce

## E-COMMERCE

- Rynek e-usług w Polsce

## GAMING

- Rynek gamingowy w Polsce

# Brakuje Ci odpowiedzi na Twoje wyzwanie biznesowe? Zagłębimy się w ten temat i dostarczymy rozwiązanie!

W Hume's Institute oferujemy niestandardowe, pogłębione analizy, koncentrując się na badaniach od eksploracji trendów, przez modelowanie przyszłości rynku, aż po segmentację klientów i testy innowacji. Pomagamy naszym klientom poznać odpowiedzi na kluczowe pytania, dostarczając rzetelną wiedzę opartą na faktach zarówno w obszarze B2B, jak i B2C.

## MOŻEMY WSPIERAĆ CIĘ W 6 STRATEGICZNYCH OBSZARACH BIZNESOWYCH:

### Rynek

Analiza potencjału rynku i jego struktury. 5-letnie prognozy, modelowanie scenariuszy i identyfikacja trendów.

### Klient

Segmentacja i mapowanie procesów decyzyjnych (Customer Journey). Badanie satysfakcji i ukrytych potrzeb.

### Produkty

Testy innowacji i koncepcji produktowych, optymalizacja portfolio produktowego, cen oraz kluczowych cech decyzyjnych.

### Konkurencja

Benchmarking, analiza strategii kluczowych graczy i monitoring przyszłych działań konkurentów.

### Dystrybucja

Analiza optymalnych kanałów sprzedaży i ich efektywności. Badanie procesów zakupowych w różnych kanałach.

### Marketing i komunikacja

Badanie skuteczności kampanii i dopasowania komunikacji. Audyt wizerunku i pozycjonowania marki.



# Kontakt



## Monika Szczypta

Senior Sales & Business Development Manager

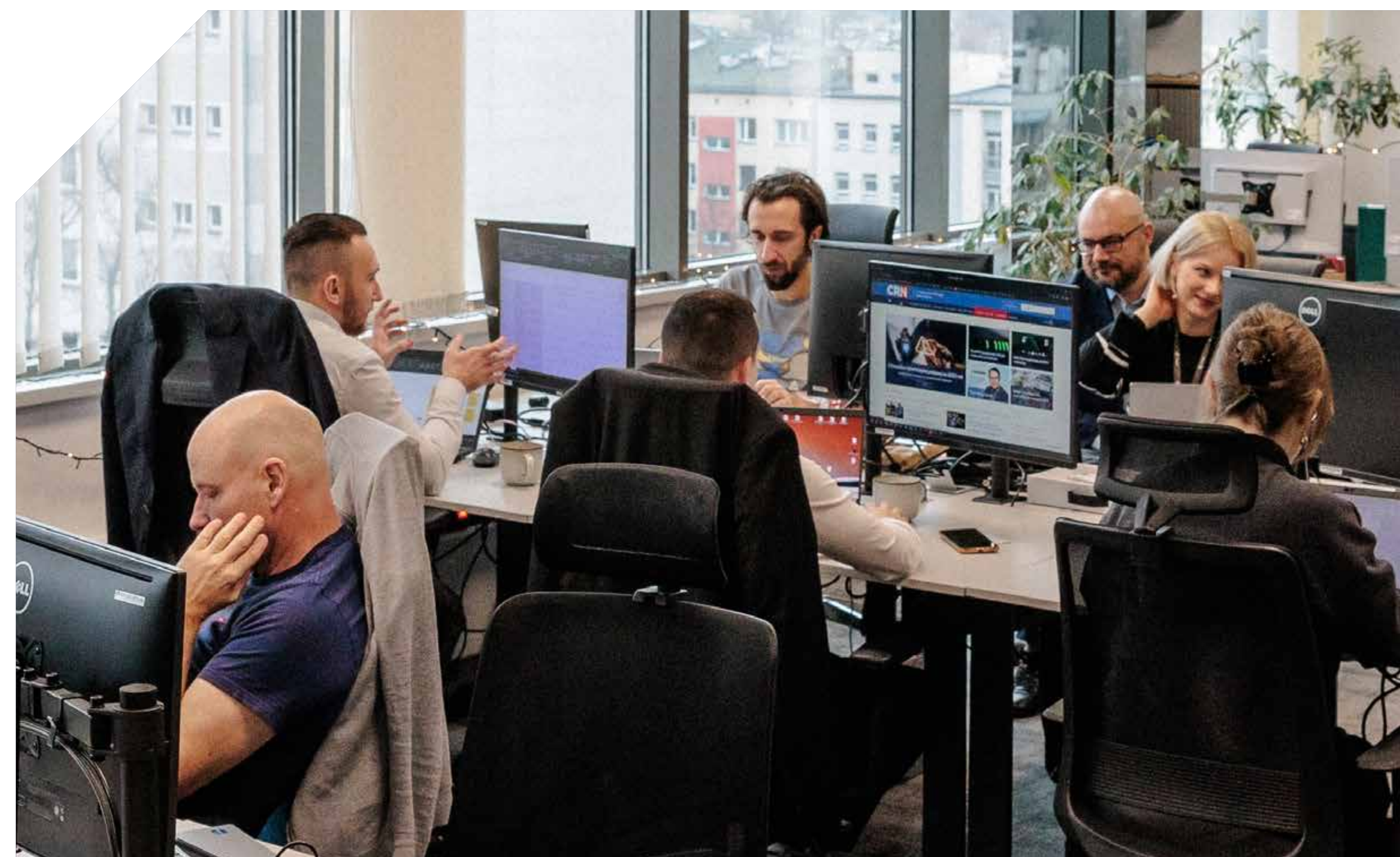
tel.: +48 607 979 580

[monika.szczypta@pmrmarketexperts.com](mailto:monika.szczypta@pmrmarketexperts.com)

[pmrmarketexperts.com](http://pmrmarketexperts.com)

• [mypmr.pro](http://mypmr.pro)

• [humes.pl](http://humes.pl)



Królewska 57  
30-081 Kraków  
Polska



+48 609 290 093  
+48 782 011 000  
[sales@pmrcorporate.com](mailto:sales@pmrcorporate.com)  
[info@pmrcorporate.com](mailto:info@pmrcorporate.com)