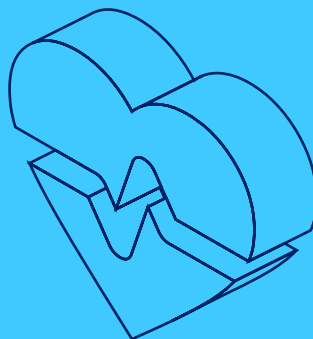




PMR INSIGHT
SPARK

PUPIL TEŻ CHCE POLISĘ!

Potencjał rynku ubezpieczeń
dla zwierząt domowych



© 1996-2026+ PMR MARKET EXPERTS

Spis treści

Wprowadzenie » 6

Potencjał rynku zwierząt domowych w Polsce » 7

Odsetek Polaków posiadających zwierzęta domowe » 7

Liczba psów i kotów » 10

Ogółem » 10

Charakterystyka psów: wiek, pochodzenie, płeć, status rasowy » 12

Charakterystyka kotów: wiek, pochodzenie, płeć, status rasowy » 14

Plany posiadania kolejnych osobników » 16

Kto jest decydentem na rynku zwierząt domowych? » 19

Charakterystyka decydentów – porównanie » 19

Profil właścicieli zwierząt domowych » 21

Profil właścicieli psów » 22

Profil właścicieli kotów » 23

Profil osób bez zwierząt domowych » 24

Opieka nad zwierzętami domowymi » 25

Średnie koszty utrzymania ogółem » 25

Psy » 25

Koty » 26

Koszty i skala korzystania z opieki weterynaryjnej » 27

Psy » 27

Koty » 27

Rola zwierząt w gospodarstwie domowym » 28

Psy » 28

Koty » 29

Ubezpieczenia zwierząt domowych » 30

Skala korzystania » 30

Oferty dostępne na rynku » 31

Potencjał ubezpieczeń dla psów » 32

Potencjał ubezpieczeń dla kotów » 33

Powody nieposiadania ubezpieczenia dla pupili » 34

Akceptowalne koszty miesięczne polisy » 37

Metodologia » 39

Spis grafik i tabel » 42

O PMR » 45

Spis grafik i tabel

Potencjał rynku zwierząt domowych w Polsce » 7

- Odsetek Polaków posiadających zwierzęta domowe (%), według gatunków, 2026 » 8
- Odsetek Polaków posiadających zwierzęta domowe (%), według wybranych cech społeczno-demograficznych, 2026 » 9
- Odsetek Polaków posiadających zwierzęta domowe, według wielkości gospodarstw domowych (%), 2026 » 10
- Odsetek Polaków, według liczby posiadanych psów w gospodarstwie domowym (%), 2026 » 11
- Odsetek Polaków, według liczby posiadanych kotów w gospodarstwie domowym (%), 2026 » 11
- Struktura wiekowa posiadanych psów w gospodarstwach domowych Polaków (%), 2026 » 12
- Struktura posiadanych psów w gospodarstwach domowych Polaków, według pochodzenia (%), 2026 » 13
- Struktura płci posiadanych psów w gospodarstwach domowych Polaków (%), 2026 » 13
- Struktura statusu rasowego posiadanych psów w gospodarstwach domowych Polaków (%), 2026 » 13
- Struktura certyfikacji i potwierdzenia pochodzenia psów rasowych w Polsce (%), 2026 » 14
- Struktura wiekowa posiadanych kotów w gospodarstwach domowych Polaków (%), 2026 » 14
- Struktura posiadanych kotów w gospodarstwach domowych Polaków, według pochodzenia (%), 2026 » 15
- Struktura płci posiadanych kotów w gospodarstwach domowych Polaków (%), 2026 » 15
- Struktura statusu rasowego posiadanych kotów w gospodarstwach domowych Polaków (%), 2026 » 15
- Struktura certyfikacji i potwierdzenia pochodzenia kotów rasowych w Polsce (%), 2026 » 16
- Struktura deklaracji co do chęci posiadania kolejnego psa w gospodarstwach domowych Polaków (%), 2026 » 16
- Struktura deklaracji co do chęci posiadania psa w gospodarstwach domowych Polaków (%), 2026 » 17
- Struktura deklaracji co do chęci posiadania kolejnego kota w gospodarstwach domowych Polaków (%), 2026 » 17
- Struktura deklaracji co do chęci posiadania kota w gospodarstwach domowych Polaków (%), 2026 » 18

Kto jest decydem na rynku zwierząt domowych? » 19

Typowa osoba posiadająca zwierzę domowe w Polsce: profil syntetyczny » 20

Struktura populacji Polaków posiadających zwierzęta domowe, według wybranych cech społeczno-demograficznych (%), 2026 » 21

Struktura populacji Polaków posiadających psy, według wybranych cech społeczno-demograficznych (%), 2026 » 22

Struktura populacji Polaków posiadających koty, według wybranych cech społeczno-demograficznych (%), 2026 » 23

Struktura populacji Polaków nieposiadających zwierząt domowych, według wybranych cech społeczno-demograficznych (%), 2026 » 24

Opieka nad zwierzętami domowymi » 25

Struktura całkowitych rocznych wydatków na psy w Polsce (%), 2026 » 26

Struktura całkowitych rocznych wydatków na koty w Polsce (%), 2026 » 26

Struktura całkowitych rocznych wydatków na opiekę weterynaryjną psów w Polsce (%), 2026 » 27

Częstość korzystania z opieki weterynaryjnej przez posiadaczy psów w gospodarstwach domowych w Polsce (%), 2026 » 27

Struktura całkowitych rocznych wydatków na opiekę weterynaryjną kotów w Polsce (%), 2026 » 28

Częstość korzystania z opieki weterynaryjnej przez posiadaczy kotów w gospodarstwach domowych w Polsce (%), 2026 » 28

Postrzeganie roli psów przez posiadaczy psów w gospodarstwach domowych w Polsce (%), 2026 » 29

Postrzeganie roli kotów przez posiadaczy kotów w gospodarstwach domowych w Polsce (%), 2026 » 29

Ubezpieczenia zwierząt domowych » 30

Odsetek Polaków posiadających ubezpieczenie dla zwierząt domowych (%), 2026 » 30

Popularność ubezpieczeń dla zwierząt domowych w Polsce (%), 2026 » 31

Wybrane oferty ochrony ubezpieczeniowej dla zwierząt domowych dostępne na rynku w Polsce, 2026 » 31

Korzystanie z ubezpieczenia przez posiadaczy psów w gospodarstwach domowych w Polsce (%), 2026 » **32**

Czynniki wpływające na decyzję o planowanym przystąpieniu do ubezpieczenia wśród posiadaczy psów w gospodarstwach domowych w Polsce (%), 2026 » **32**

Korzystanie z ubezpieczenia przez posiadaczy kotów w gospodarstwach domowych w Polsce (%), 2026 » **33**

Czynniki wpływające na decyzję o planowanym przystąpieniu do ubezpieczenia wśród posiadaczy kotów w gospodarstwach domowych w Polsce (%), 2026 » **34**

Powody nieposiadania ubezpieczenia dla swojego psa przez ich właścicieli w Polsce (%), 2026 » **35**

Powody nieposiadania ubezpieczenia dla swojego kota przez ich właścicieli w Polsce (%), 2026 » **35**

Kluczowe elementy w zakresie oferowanej ochrony » **36**

Najważniejsze elementy w zakresie ubezpieczenia dla zwierząt zdaniem posiadaczy zwierząt domowych w Polsce (%), 2026 » **37**

Akceptowalna wysokość miesięcznej składki za ubezpieczenie dla zwierząt zdaniem posiadaczy zwierząt domowych w Polsce (%), 2026 » **38**

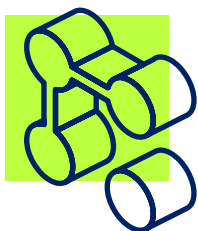
PMR MARKET EXPERTS

by Hume's

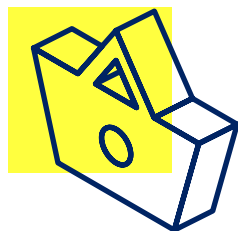
ROZUMIEMY, ŻE DANE TO NIE TYLKO LICZBY. TO FUNDAMENT DECYZJI, KTÓRE KSZTAŁTUJĄ PRZYSZŁOŚĆ TWOJEGO BIZNESU.

W PMR Market Experts od ponad 20 lat tworzymy cykliczne raporty branżowe, doskonaląc naszą wiedzę sektorową.

Nasze specjalizacje:



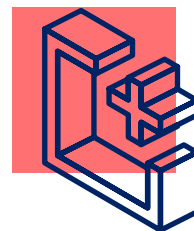
Digital & ICT



Retail



Pharma & Healthcare



Construction

Nasze raporty to coś więcej niż zestawienie faktów – **to rzetelna wiedza oparta na sprawdzonej metodologii**. Łączymy dane pierwotne i wtórne, własne algorytmy oraz modele ekonometryczne, by dostarczyć precyzyjnych informacji o rynku, jego wartościach, dynamice, segmentach i głównych graczach.

Jesteśmy częścią **Hume's Institute** – agencji badawczej 360° specjalizującej się w badaniach ilościowych i jakościowych, prognozowaniu oraz predykcjach rynkowych.

Doświadczenie w analizie i weryfikacji danych PMR Market Experts, unikatowe insights oraz sprawdzone prognozy dostarczane przez Hume's Institute dają realną wiedzę i przewagę naszym Klientom.

Z naszych usług skorzystało już ponad **600 klientów na całym świecie**. Przebadaliśmy ponad **5 000 marek**, działając na ponad **50 rynkach**. Zaufanie, jakim obdarzyli nas najwięksi gracze, potwierdza fakt, że współpracujemy z **70% firm z prestiżowej listy Fortune 500**.



tel.: +48 609 290 093
info@pmrcorporate.com
www.pmrmarketexperts.com



Królewska 57
30-081 Kraków
Poland