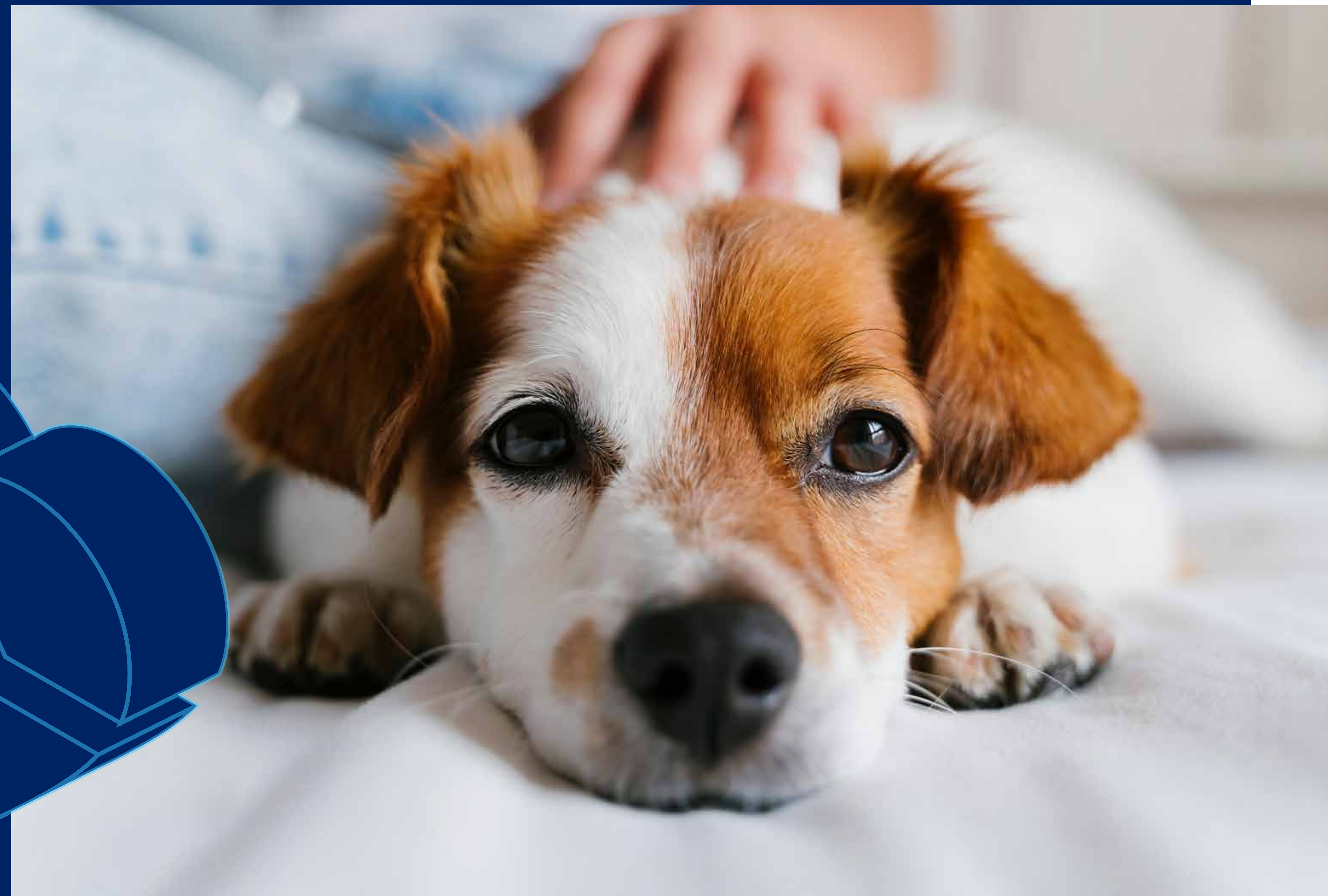


PUPIL TEŻ CHCE POLISY!

Potencjał rynku ubezpieczeń
dla zwierząt domowych





Rynek ubezpieczeń dla zwierząt domowych w Polsce pozostaje na wczesnym etapie rozwoju, co czyni go segmentem o istotnym potencjale wzrostu. Kluczowym czynnikiem jest rosnąca liczba psów i kotów oraz zmiana ich roli w gospodarstwach domowych – zwierzęta coraz częściej traktowane są jak członkowie rodziny. Jednocześnie rynek charakteryzuje się niską penetracją ubezpieczeń w porównaniu z krajami Europy Zachodniej. Rosnąca popularność posiadania zwierząt domowych, zwłaszcza psów oraz adaptacja zachodnich wzorców konsumpcyjnych mogą w długim okresie sprzyjać rozwojowi produktów ubezpieczeniowych w Polsce.

W odpowiedzi na te uwarunkowania rynkowe przygotowaliśmy raport mający na celu kompleksową ocenę potencjału rozwoju ubezpieczeń dla zwierząt domowych w Polsce. Pierwsza część opracowania koncentruje się na analizie samego rynku zwierząt, w tym skali posiadania zwierząt w gospodarstwach domowych oraz ich podstawowych charakterystyk, takich jak typ, wiek czy struktura rasowa. W drugiej części raportu przeanalizowaliśmy poziom wykorzystania produktów ubezpieczeniowych dla zwierząt – zarówno funkcjonujących jako samodzielne polisy, jak i jako rozszerzenia innych ubezpieczeń. Zidentyfikowaliśmy również kluczowe elementy ochrony ubezpieczeniowej oraz poziom akceptowalnych składek miesięcznych.

Wierzymy, że przedstawione w raporcie analizy i wnioski będą użytecznym narzędziem wsparcia w podejmowaniu decyzji dotyczących wejścia do tego segmentu rynku lub dalszego rozwoju już oferowanych produktów.

**Marta Marszałek**

Head Pharma & Healthcare Market Analyst
w PMR Market Experts by Hume's





Zwierzęta domowe w Polsce

W ramach tej części prezentujemy skalę posiadania zwierząt domowych w Polsce oraz ich podstawowe charakterystyki, w tym:

- udział posiadaczy zwierząt w populacji,
- rodzaj posiadanych zwierząt,
- liczba posiadanych psów/kotów,
- wiek posiadanych psów/kotów,
- udział zwierząt rasowych i nierasowych wśród posiadanych psów/kotów,
- plany odnośnie przyszłego posiadania psów/kotów.

Dodatkowo, analizujemy również:

- skalę korzystania z usług weterynaryjnych,
- przeciętne wydatki na psy/koty.

Ubezpieczenia dla zwierząt

Druga część raportu skupia się na ocenie skali korzystania z produktów ubezpieczeniowych dla zwierząt i analizie przyszłego potencjału.

W szczególności prezentujemy takie wskaźniki jak:

- penetracja posiadaczy polis wśród właścicieli zwierząt,
- kluczowe aspekty zakresu ubezpieczenia,
- plany przystąpienia i determinanty decyzji o przystąpieniu do ubezpieczenia,
- akceptowalny miesięczny poziom składek.

Wyniki badania konsumenckiego

Termin realizacji:
styczeń - luty 2026 r.

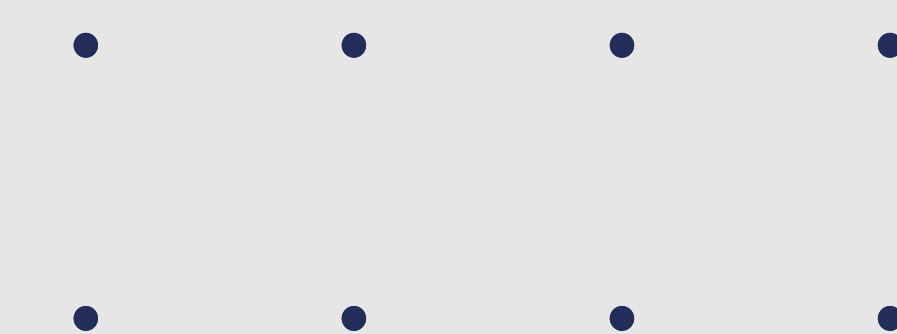
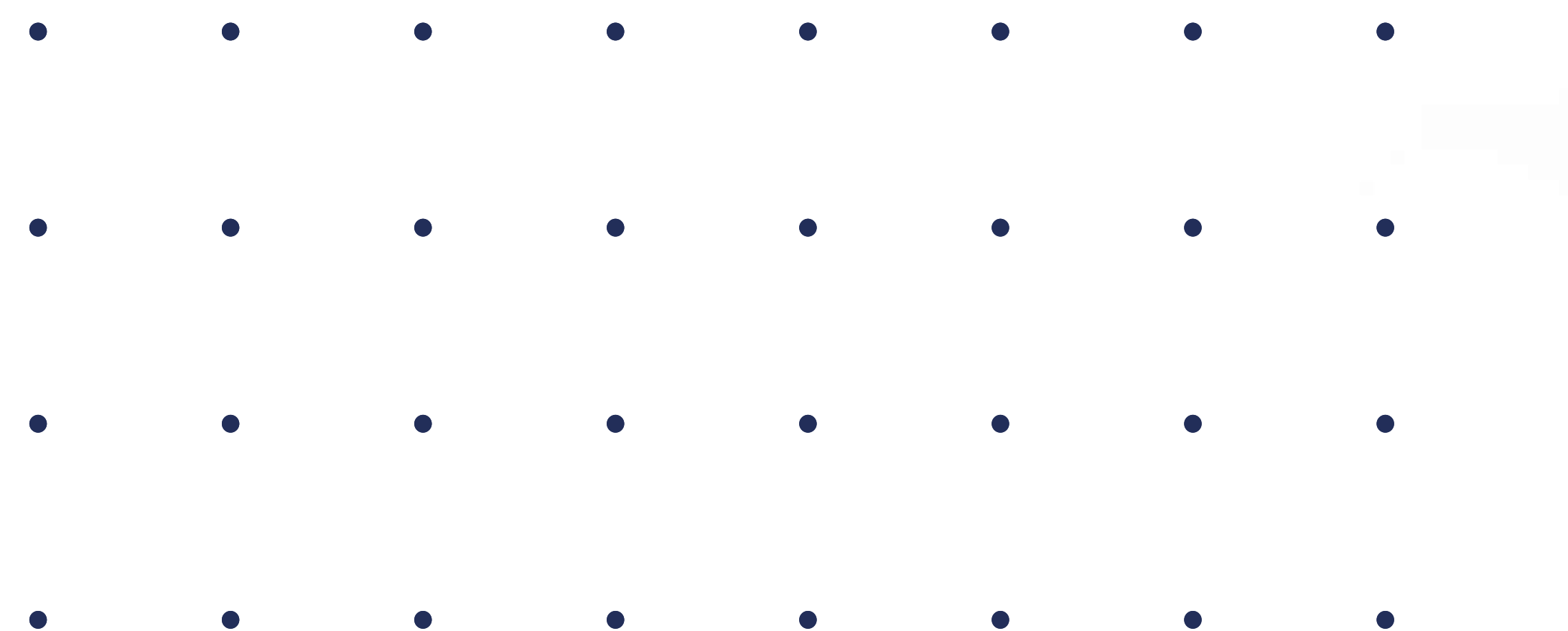
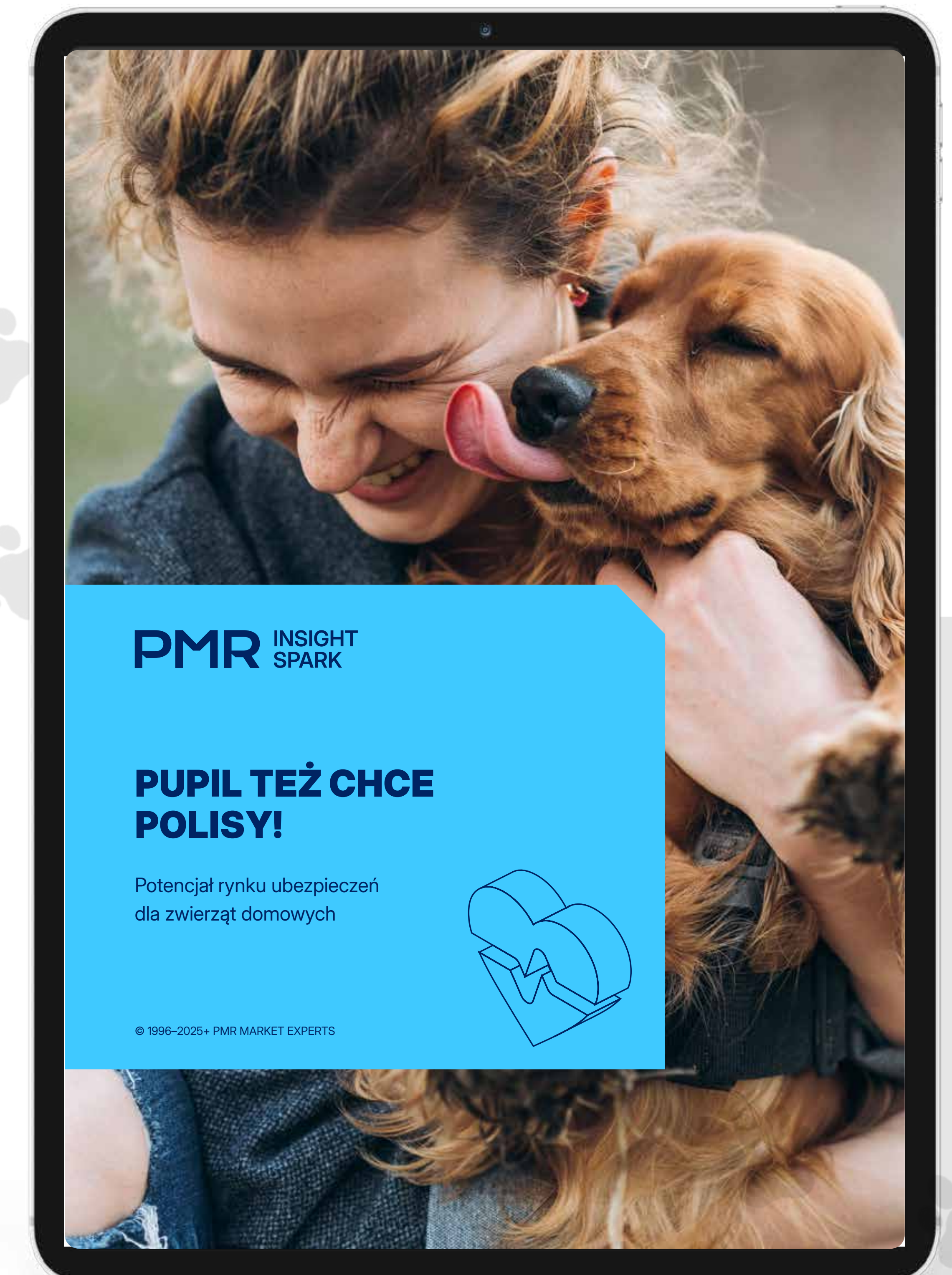
Próba: **n= 1 516** Polaków





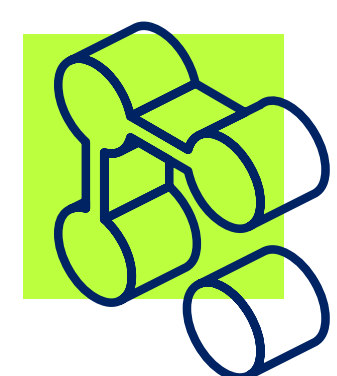
Na jakie pytania odpowiadamy w raporcie?

- Jaka jest rzeczywista skala rynku zwierząt domowych w Polsce?
- Ilu właścicieli zwierząt może potencjalnie stać się klientami ubezpieczeniowymi?
- Które grupy właścicieli wykazują największą skłonność do zakupu polis?
- Jakie cechy zwierząt wpływają na popyt na ochronę?
- Jaki jest obecny poziom penetracji ubezpieczeń dla zwierząt w Polsce?
- Jakie elementy ochrony są kluczowe z perspektywy właścicieli zwierząt?
- Jaki poziom składki miesięcznej jest akceptowalny dla klientów?

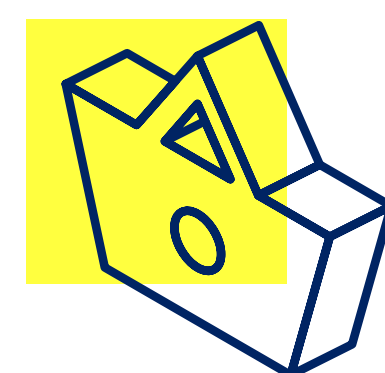


PMR Market Experts to marka raportów rynkowych opracowywanych przez **Hume's Institute**

W PMR Market Experts od ponad 20 lat tworzymy cykliczne raporty branżowe. Nasze główne specjalizacje:



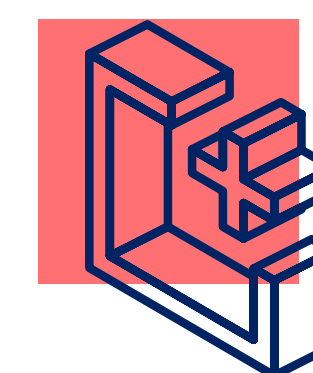
Digital & ICT



Retail



Pharma & Healthcare



Construction

Nasze raporty to coś więcej niż zestawienie faktów - to rzetelna wiedza oparta na sprawdzonej metodologii. Łączymy dane pierwotne i wtórne, własne algorytmy oraz modele ekonometryczne, by dostarczyć precyzyjnych informacji o rynku, jego wartościach, dynamice, segmentach i głównych graczach.

Jesteśmy częścią **Hume's Institute** - agencji badawczej 360° specjalizującej się w badaniach ilościowych i jakościowych, prognozowaniu oraz predykcjach rynkowych.

Doświadczenie w analizie i weryfikacji danych PMR Market Experts, **unikatowe insighty** oraz **sprawdzone prognozy** dostarczane przez Hume's Institute dają realną wiedzę i przewagę naszym Klientom.

Z naszych usług skorzystało już ponad **600 klientów** na całym świecie. Przebadaliśmy ponad **5 000 marek**, działając na ponad **50 rynkach**. Zaufaniem obdarzyły nas największe firmy - **współpracujemy z 70% marek z prestiżowej listy Fortune 500**.

20+

lat doświadczenia

600+

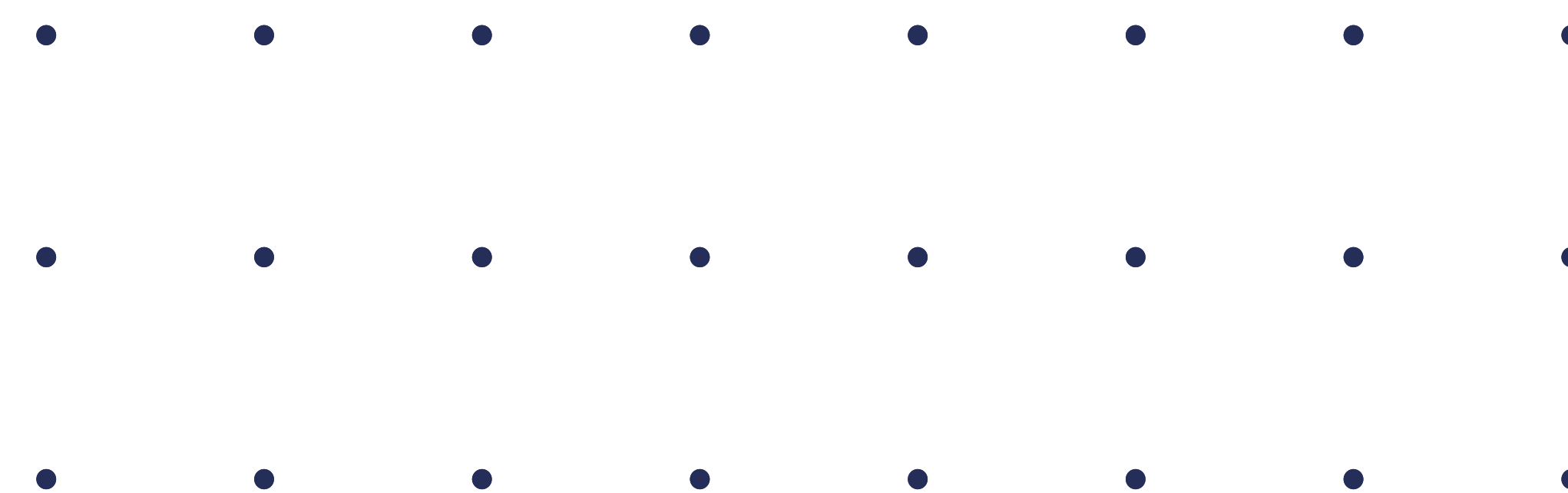
globalnych klientów

5 000+

przebadanych marek

50+

analizowanych krajów



Zaufało nam już ponad 600 firm, w tym:





RAPORTY PHARMA & HEALTHCARE 2026

OPIEKA ZDROWOTNA

- Rynek prywatnej opieki zdrowotnej w Polsce
- Rynek prywatnej opieki zdrowotnej w Rumunii
- Rynek usług stomatologicznych w Polsce
- Rynek szpitali publicznych i niepublicznych w Polsce
- Rynek opieki nad osobami starszymi w Polsce (2025)

PRODUKTY BEZ RECEPTY

- Rynek dermokosmetyków w Polsce
- Rynek suplementów diety w Polsce
- Rynek produktów bez recepty w Polsce

DIAGNOSTYKA MEDYCZNA

- Rynek usług diagnostyki obrazowej w Polsce
- Rynek usług diagnostyki laboratoryjnej w Polsce

PMR INSIGHT SPARK

- **Pupil też chce polisy!** Potencjał rynku ubezpieczeń dla zwierząt domowych
- **Wellbeing po polsku** - jak naprawdę dbamy o siebie? Profilaktyka w liczbach

Kontakt



Małgorzata Michta

Business Development Manager

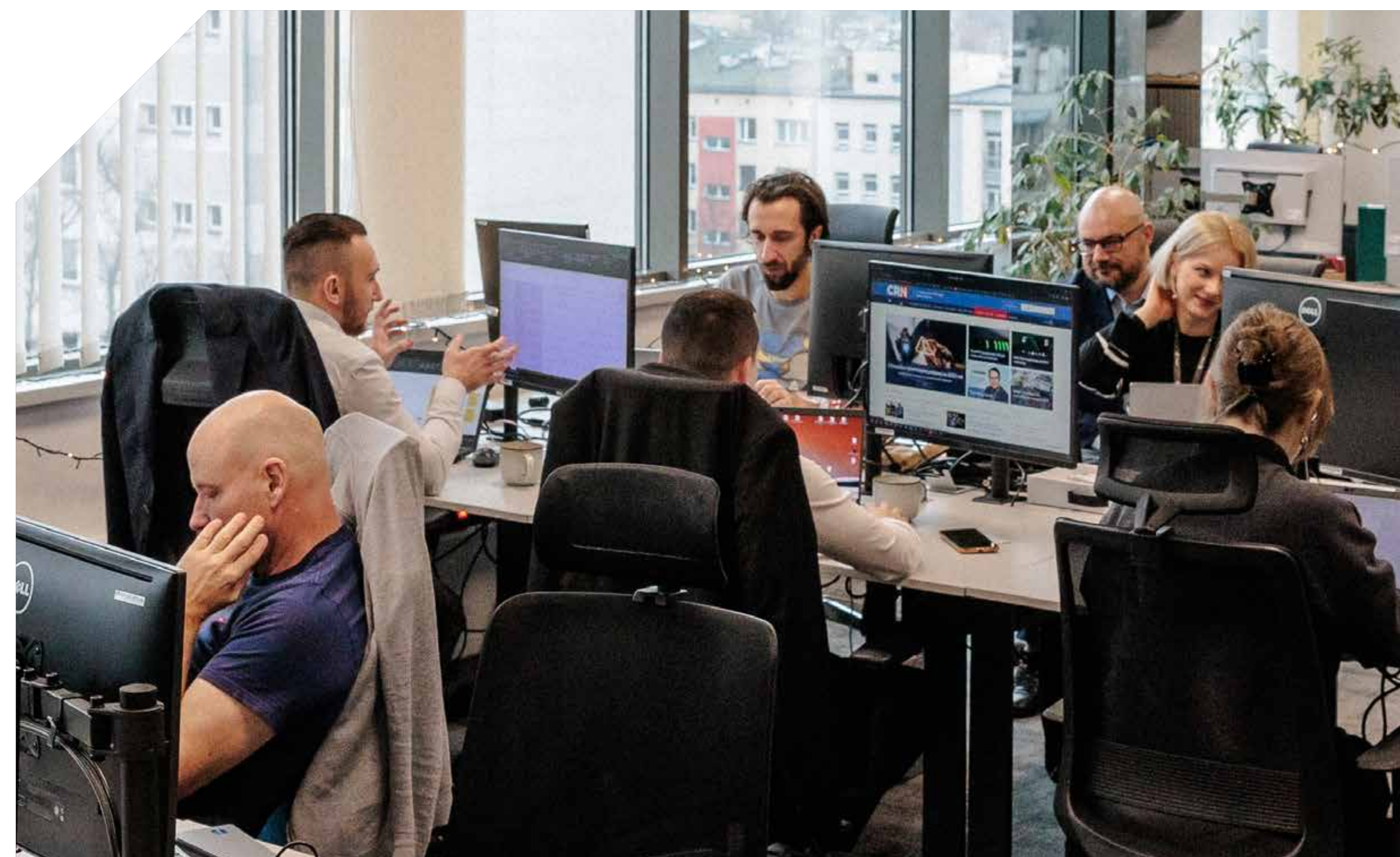
tel.: +48 609 126 002

malgorzata.michta@pmrmarketexperts.com

pmrmarketexperts.com

• mypmr.pro

• humes.pl



Królewska 57
30-081 Kraków
Polska



+48 609 290 093
+48 782 011 000
sales@pmrcorporate.com
info@pmrcorporate.com