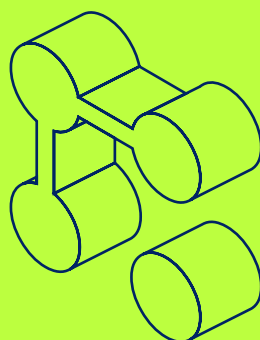




**PMR** DIGITAL  
EXPERTS

# **RYNEK SZTUCZNEJ INTELIGENCJI W POLSCE 2026**

Analiza rynku i prognozy rozwoju  
na lata 2026-2031



© 1996–2025+ PMR MARKET EXPERTS



# Spis treści

**Streszczenie menedżerskie » 7**

**Przegląd sytuacji na rynku AI w Polsce » 18**

**Wartość rynku AI w Polsce: stan obecny oraz prognozy rozwoju rynku na lata 2026-2031 » 20**

**Struktura rynku AI w Polsce: stan obecny oraz prognozy rozwoju rynku na lata 2026-2031 » 22**

Wydanki na AI w dużych firmach, MŚP i sektorze publicznym » 25

Wydanki na AI w poszczególnych sektorach gospodarki » 27

**Priorytetowe obszary inwestycji na rynku IT w Polsce: miejsce AI w budżetach technologicznych firm » 28**

**Miernik atrakcyjności sektorów gospodarczych pod kątem wdrożenia AI w Polsce » 30**

**Penetracja i obszary wykorzystania AI w Polsce » 38**

Region Europy Środkowo-Wschodniej » 49

**Czynniki, które będą wpływały na rynek AI w Polsce » 53**

Ogólne perspektywy makroekonomiczne » 53

Tempo wzrostu cen ogółem » 55

Tempo wzrostu inwestycji w Polsce » 56

Fundusze unijne – Wieloletnie Ramy Finansowe oraz Krajowy Plan Odbudowy » 56

Sytuacja na rynku pracy ogółem » 57

Sytuacja materialna ludności » 58

Demografia » 59

Liczba firm » 59

Otoczenie geopolityczne » 60

Globalne napięcia handlowe > 60

Wojna w Ukrainie > 60

Pozostałe ryzyka > 61

## **Wyniki badań PMR w zakresie AI w sektorze biznesowym (B2B): analiza trendów i kluczowych czynników rynkowych » 62**

### **Podejście firm do AI » 63**

Gotowość firm w Polsce do wdrożenia AI » 63

AI w strategiach biznesowych firm w Polsce » 64

Polityka firm w Polsce odnośnie wykorzystania AI » 66

Oddolne (pracownicze) inicjatywy w zakresie AI » 68

Nasylenie rynku rozwiązaniami AI » 70

### **Sposoby wdrażania AI » 71**

Poziom penetracji rozwiązaniami AI oraz obszary, w których jest wykorzystywana » 71

Sposób wdrażania AI » 74

Modele generatywnej AI » 77

Cele w zakresie AI » 78

### **Bariery i ryzyka związane z AI » 81**

Wyzwania w zakresie AI » 81

Obawy w zakresie AI » 84

Nieudane próby wdrożenia AI » 86

### **Perspektywy rozwoju AI » 89**

Plany inwestycyjne » 89

Nakłady na AI » 92

Prognozowany wpływ AI na działalność biznesową » 94

Istotność AI w wybranych narzędziach biznesowych » 96

Postrzeganie AI przez przedsiębiorstwa » 100

## **Krajobraz rynku AI: fundusze, startupy i firmy technologiczne globalnie i w Polsce oraz przykłady wdrożeń AI w Polsce » 102**

Fundusze na rozwój AI w Europie » 102

Globalne startupy i firmy technologiczne na rynku sztucznej inteligencji » 107

Polskie startupy i firmy technologiczne » 109

Przykłady wdrożeń AI na polskim rynku » 112

## **Akty prawne w obszarze AI » 125**

**Akt o AI (AI Act) » 125**

**Projekt ustawy o systemach sztucznej inteligencji » 126**

**Polityka rozwoju sztucznej inteligencji w Polsce do 2030 roku » 127**

## **Megatrendy, prognozy i porównania międzynarodowe » 128**

**CAGR i struktura rynku » 128**

**Generatywna AI » 131**

**Kluczowi gracze na rynku generatywnej AI » 134**

**Inwestycje i technologie » 140**

**Główne korzyści, bariery i wyzwania » 146**

## **Wyniki badań PMR w zakresie AI w sektorze konsumenckim (B2C): analiza trendów i kluczowych czynników rynkowych » 153**

**Charakterystyka polskiego użytkownika AI » 153**

**AI w celach zawodowych » 159**

**AI w celach prywatnych » 165**

**AI w celach naukowych » 169**

**Obawy związane z rozwojem AI » 171**

## **Metodologia » 177**

## **Spis grafik i tabel » 190**

## **O PMR » 202**

# Spis grafik i tabel

## Przegląd sytuacji na rynku AI w Polsce » 18

Przegląd sytuacji na rynku AI w Polsce, 2019-2031 » 18

Wartość rynku AI w Polsce oraz dynamika zmian, 2023-2031 » 21

Wartość rynku generatywnej AI w Polsce oraz dynamika zmian, 2023-2031 » 22

Wartość rynku AI w Polsce, według wydatków na poszczególne typy rozwiązań (mln zł), 2023-2031 » 23

Roczna dynamika zmian wartości rynku AI, według wydatków na poszczególne typy rozwiązań (% r/r), 2024-2031 » 23

Udziały poszczególnych typów rozwiązań w wartości rynku AI w Polsce (%), 2023-2031 » 24

Struktura rynku AI w Polsce, z podziałem na wydatki dużych, średnich i małych przedsiębiorstw oraz sektora publicznego (mln zł), 2023-2031 » 25

Udział wydatków dużych, średnich i małych przedsiębiorstw oraz sektora publicznego w wartości rynku AI w Polsce (%), 2023-2031 » 26

Struktura rynku AI w Polsce, z podziałem na branże i sektory gospodarki (mln zł), 2023-2031 » 27

Udział wydatków na AI w poszczególnych branżach i sektorach gospodarki w wartości rynku IT w Polsce (%), 2023-2031 » 27

Priorytetowe obszary inwestycji IT w firmach w Polsce (%), 2024-2026 » 29

Obszar, który został uznany za najistotniejszy w kontekście inwestycji IT w firmach w Polsce (%), 2024-2025 » 30

Indeks PMR: Atrakcyjność branż w Polsce pod kątem wdrożenia AI, 2025 » 31

Indeks PMR: Atrakcyjność branż w Polsce pod kątem wdrożenia AI, 2025 » 32

Indeks PMR: Podsumowanie zajmowanych pozycji w ramach poszczególnych wskaźników, 2025 » 33

Indeks PMR: Potencjał makroekonomiczny pod kątem wdrożenia AI w Polsce, 2025 » 35

Indeks PMR: Bezwzględny potencjał branżowy pod kątem wdrożenia AI w Polsce, 2025 » 36

Indeks PMR: Względny potencjał branżowy pod kątem wdrożenia AI w Polsce, 2025 » 37

Indeks PMR: Podsumowanie zajmowanych pozycji w ramach poszczególnych wskaźników,  
2025 >> **38**

Przedsiębiorstwa w Polsce wykorzystujące technologie AI, według wielkości (%),  
2021, 2023-2025 >> **39**

Przedsiębiorstwa w Polsce wykorzystujące technologie AI, według rodzaju działalności (%),  
2023-2025 >> **39**

Przedsiębiorstwa w Polsce wykorzystujące poszczególne technologie AI (%),  
2023-2025 >> **40**

Przedsiębiorstwa w Polsce wykorzystujące poszczególne technologie AI, według wielkości (%),  
2025 >> **41**

Przedsiębiorstwa w Polsce wykorzystujące poszczególne technologie AI, według rodzaju  
działalności (%), 2025 >> **42**

Przedsiębiorstwa w Polsce wykorzystujące technologie AI w poszczególnych celach (%),  
2025 >> **43**

Przedsiębiorstwa w Polsce wykorzystujące technologie AI w poszczególnych celach,  
według wielkości (%), 2025 >> **44**

Przedsiębiorstwa w Polsce wykorzystujące technologie AI w poszczególnych celach,  
według rodzaju działalności (%), 2025 >> **45**

Przedsiębiorstwa w Polsce wykorzystujące technologie AI, według sposobu ich pozyskania (%),  
2023-2025 >> **46**

Przedsiębiorstwa w Polsce wykorzystujące technologie AI, według sposobu ich pozyskania oraz  
według wielkości (%), 2025 >> **47**

Przedsiębiorstwa w Polsce wykorzystujące technologie AI, według sposobu ich pozyskania oraz  
według rodzaju działalności (%), 2025 >> **48**

Przedsiębiorstwa w Polsce niekorzystające z technologii AI, ale rozważające ich wykorzystanie (%),  
2023-2025 >> **49**

Przedsiębiorstwa w Europie wykorzystujące technologie AI, według wielkości (%),  
2021, 2023-2025 >> **49**

Wykorzystanie technologii AI w przedsiębiorstwach w wybranych krajach środkowoeuropejskich  
(%), 2021, 2023-2025 >> **50**

Wykorzystanie technologii AI w małych, średnich i dużych przedsiębiorstwach w wybranych  
krajach środkowoeuropejskich (%), 2025 >> **51**

Wykorzystanie wybranych rozwiązań sztucznej inteligencji w przedsiębiorstwach deklarujących  
korzystanie z AI w wybranych krajach środkowoeuropejskich (%), 2025 >> **52**

- Sposób pozyskania rozwiązań AI w przedsiębiorstwach deklarujących korzystanie z AI w wybranych krajach środkowoeuropejskich (%), 2025 >>> **53**
- PKB per capita (tys. zł) oraz realna dynamika PKB (% r/r) w Polsce, 2022-2031 >>> **54**
- Inflacja CPI ogółem w Polsce (% r/r), 2022-2031 >>> **55**
- Dynamika inwestycji w ujęciu realnym w Polsce (% r/r), 2022-2031 >>> **56**
- Wartość wydatków finansowanych z funduszy europejskich\* w Polsce (mld zł) oraz ich udział w PKB (%), 2022-2031 >>> **57**
- Średnioroczna stopa bezrobocia BAEL (%) oraz realna dynamika przeciętnego miesięcznego wynagrodzenia brutto (% r/r) w Polsce, 2022-2031 >>> **57**
- Realna dynamika dochodu rozporządzalnego gospodarstw domowych w Polsce oraz konsumpcji prywatnej (% r/r), 2022-2031 >>> **58**
- Liczba rezydentów w Polsce (mln), udziały poszczególnych grup demograficznych (%) oraz liczba rezydentów wraz z uchodźcami z Ukrainy (mln), 2022-2031 >>> **59**
- Liczba firm w Polsce ogółem (tys.) oraz jej dynamika (% r/r), 2022-2031 >>> **60**

## Wyniki badań PMR w zakresie AI w sektorze biznesowym (B2B): analiza trendów i kluczowych czynników rynkowych >>> **62**

- Gotowość firm w Polsce do wdrożenia i wykorzystania AI (%), 2024 i 2026 >>> **63**
- Gotowość MŚP i dużych firm w Polsce do wdrożenia i wykorzystania AI (%), 2026 >>> **63**
- Gotowość firm w Polsce do wdrożenia i wykorzystania AI, w podziale na wybrane sektory gospodarcze (%), 2026 >>> **64**
- Odsetek firm w Polsce, w których AI jest częścią strategii biznesowej (%), 2024 i 2026 >>> **64**
- Odsetek MŚP i dużych firm w Polsce, w których AI jest częścią strategii biznesowej (%), 2026 >>> **65**
- Odsetek firm w Polsce, w których AI jest częścią strategii biznesowej, w podziale na wybrane sektory gospodarcze (%), 2026 >>> **65**
- Ocena priorytetu AI w strategiach biznesowych firm w Polsce (%), 2024 i 2026 >>> **66**
- Ocena priorytetu AI w strategiach biznesowych firm w Polsce (%), 2024 i 2026 >>> **66**
- Odsetek firm w Polsce posiadających wytyczne lub polityki dotyczące indywidualnego korzystania z rozwiązań AI przez pracowników (%), 2024 i 2026 >>> **67**
- Odsetek MŚP i dużych firm w Polsce posiadających wytyczne lub polityki dotyczące indywidualnego korzystania z rozwiązań AI przez pracowników (%), 2026 >>> **67**

Odsetek firm w Polsce posiadających wytyczne lub polityki dotyczące indywidualnego korzystania z rozwiązań AI przez pracowników, w podziale na wybrane sektory gospodarcze (%), 2026 >> **68**

Odsetek firm w Polsce, w których istniały nieformalne lub „oddolne” inicjatywy związane z wykorzystaniem AI przez poszczególnych pracowników lub zespoły (%), 2024 i 2026 >> **68**

Odsetek MŚP i dużych firm w Polsce, w których istniały nieformalne lub „oddolne” inicjatywy związane z wykorzystaniem AI przez poszczególnych pracowników lub zespoły (%), 2026 >> **69**

Odsetek firm w Polsce, w których istniały nieformalne lub „oddolne” inicjatywy związane z wykorzystaniem AI przez poszczególnych pracowników lub zespoły, w podziale na wybrane sektory gospodarcze (%), 2026 >> **69**

Odsetek firm w Polsce, które uważają, że rynek, na którym działa firma, jest nasycony rozwiązaniami AI (%), 2024 i 2026 >> **70**

Odsetek firm w Polsce, które uważają, że rynek, na którym działa firma, jest nasycony rozwiązaniami AI (%), 2026 >> **70**

Odsetek firm w Polsce, które uważają, że rynek, na którym działa firma, jest nasycony rozwiązaniami AI, w podziale na wybrane sektory gospodarcze (%), 2026 >> **71**

Odsetek firm w Polsce korzystających z poszczególnych narzędzi AI oraz plany ich wdrożenia (%), 2026 >> **71**

Obszary pracy, w których firmy w Polsce zaimplementowały już AI (%), 2024 i 2026 >> **72**

Obszary pracy, w których MŚP i duże firmy w Polsce zaimplementowały już AI (%), 2026 >> **73**

Obszary pracy, w których firmy w Polsce zaimplementowały już AI, w podziale na wybrane sektory gospodarcze (%), 2026 >> **73**

Szacowany udział AI we wszystkich procesach firmowych w MŚP i dużych firmach w Polsce (%), 2026 >> **74**

Szacowany udział AI we wszystkich procesach firmowych w MŚP i dużych firmach w Polsce (%), 2026 >> **74**

Odsetek firm w Polsce wykorzystujących rozwiązania chmury publicznej we wdrożeniach AI (%), 2024 i 2026 >> **75**

Odsetek MŚP i dużych firm wykorzystujących rozwiązania chmury publicznej we wdrożeniach AI (%), 2026 >> **75**

Odsetek firm w Polsce wykorzystujących rozwiązania chmury publicznej we wdrożeniach AI, w podziale na wybrane sektory gospodarcze (%), 2026 >> **75**

Sposoby zakupu rozwiązań AI przez MŚP i duże firmy w Polsce (%), 2026 >> **76**

- Sposoby zakupu rozwiązań AI przez firmy w Polsce, w podziale na wybrane sektory gospodarcze (%), 2026 >>> **76**
- Modele generatywnej AI wykorzystywane przez MŚP i duże firmy w Polsce (%), 2026 >>> **77**
- Modele generatywnej AI, które MŚP i duże firmy w Polsce planują wdrożyć (%), 2026 >>> **77**
- Preferencje kraju pochodzenia modelu GenAI, według MŚP i dużych firm w Polsce (%), 2026 >>> **78**
- Powody, dla których firmy w Polsce podejmują decyzję o wdrożeniu AI (%), 2024 i 2026 >>> **79**
- Powody, dla których MŚP i duże firmy w Polsce podejmują decyzję o wdrożeniu AI (%), 2026 >>> **79**
- Cele, które udało się osiągnąć firmom w Polsce dzięki wdrożeniu AI (%), 2024 i 2026 >>> **80**
- Cele, które udało się osiągnąć MŚP i dużym firmom w Polsce dzięki wdrożeniu AI (%), 2026 >>> **81**
- Główne wyzwania, z którymi spotkały się firmy w Polsce podczas wdrożenia AI (%), 2024 i 2026 >>> **82**
- Główne wyzwania, z którymi spotkały się MŚP i duże firmy w Polsce podczas wdrożenia AI (%), 2026 >>> **82**
- Wyzwanie, które według firm w Polsce stanowiło najistotniejszą przeszkodę we wdrożeniu AI (%), 2024 i 2026 >>> **83**
- Wyzwanie, które według MŚP i dużych firm w Polsce stanowiło najistotniejszą przeszkodę we wdrożeniu AI (%), 2026 >>> **83**
- Główne obawy firm w Polsce związane z bezpieczeństwem w kontekście wdrażania AI (%), 2024 i 2026 >>> **84**
- Główne obawy MŚP i dużych firm w Polsce związane z bezpieczeństwem w kontekście wdrażania AI (%), 2026 >>> **85**
- Odsetek firm w Polsce, w których podejmowane są działania w celu zminimalizowania ryzyka związanego z bezpieczeństwem AI (%), 2024 i 2026 >>> **85**
- Odsetek MŚP i dużych firm w Polsce, w których podejmowane są działania w celu zminimalizowania ryzyka związanego z bezpieczeństwem AI (%), 2026 >>> **86**
- Odsetek firm w Polsce, które podejmowały próbę wdrożenia AI, która została porzucona lub wstrzymana (%), 2024 i 2026 >>> **86**
- Odsetek MŚP i dużych firm w Polsce, które podejmowały próbę wdrożenia AI, która została porzucona lub wstrzymana (%), 2024 i 2026 >>> **87**
- Odsetek firm w Polsce, które podejmowały próbę wdrożenia AI, która została porzucona lub wstrzymana (%), 2024 i 2026 >>> **87**

Powody decyzji o wstrzymaniu lub porzuceniu wdrożenia AI w firmach w Polsce (%),  
2024 i 2026 >>> **88**

Powody decyzji o wstrzymaniu lub porzuceniu wdrożenia AI w MŚP i dużych firmach w Polsce (%),  
2026 >>> **88**

Powody decyzji o wstrzymaniu lub porzuceniu wdrożenia AI w firmach w Polsce, w podziale na  
wybrane sektory gospodarcze (%), 2026 >>> **89**

Priorytety inwestycyjne w zakresie wdrożeń i rozwoju AI w firmach w Polsce (%), 2026 >>> **90**

Elementy infrastruktury, które firmy w Polsce planują rozwijać, aby sprostać wymaganiom AI (%),  
2024 i 2026 >>> **91**

Elementy infrastruktury, które MŚP i duże firmy w Polsce planują rozwijać, aby sprostać  
wymaganiom AI (%), 2026 >>> **91**

Elementy infrastruktury, które firmy w Polsce planują rozwijać, aby sprostać wymaganiom AI,  
w podziale na wybrane sektory gospodarcze (%), 2026 >>> **92**

Plany firm w Polsce dotyczące poziomu inwestycji w technologie związane z AI na najbliższe 2 lata  
(%), 2024 i 2026 >>> **92**

Plany MŚP i dużych firm w Polsce dotyczące poziomu inwestycji w technologie związane z AI na  
najbliższe 2 lata (%), 2026 >>> **93**

Plany firm w Polsce dotyczące poziomu inwestycji w technologie związane z AI na najbliższe 2 lata,  
w podziale na wybrane sektory gospodarcze (%), 2026 >>> **93**

Prawdopodobieństwo, że firmy w Polsce zainwestują jakąkolwiek część swojego budżetu  
w rozwiązania AI w ciągu najbliższych 12 miesięcy (%), 2024 i 2026 >>> **94**

Prawdopodobieństwo, że MŚP i duże firmy w Polsce zainwestują jakąkolwiek część swojego  
budżetu w rozwiązania AI w ciągu najbliższych 12 miesięcy (%), 2026 >>> **94**

Prawdopodobny wpływ AI na działalność biznesową w ciągu najbliższych 3-5 lat według firm  
w Polsce (%), 2024 i 2026 >>> **95**

Prawdopodobny wpływ AI na działalność biznesową w ciągu najbliższych 3-5 lat według MŚP  
i dużych firm w Polsce (%), 2026 >>> **95**

Prawdopodobny wpływ AI na działalność biznesową w ciągu najbliższych 3-5 lat według firm  
w Polsce, w podziale na wybrane sektory gospodarcze (%), 2026 >>> **96**

Znaczenie modułu AI w rozwiązaniach biznesowych ERP firm w Polsce (%),  
2024 i 2026 >>> **96**

Znaczenie modułu AI w rozwiązaniach biznesowych ERP firm w Polsce (%), 2026 >>> **97**

Znaczenie modułu AI w rozwiązaniach biznesowych CRM firm w Polsce (%),  
2024 i 2026 >>> **97**

Znaczenie modułu AI w rozwiązaniach biznesowych CRM firm w Polsce (%), 2026 >>> **98**

- Znaczenie modułu AI w rozwiązaniach biznesowych BI firm w Polsce (%), 2024 i 2026 >>> **98**
- Znaczenie modułu AI w rozwiązaniach biznesowych BI firm w Polsce (%), 2026 >>> **99**
- Znaczenie modułu AI w systemach bezpieczeństwa firm w Polsce (%), 2026 >>> **99**
- Znaczenie modułu AI w systemach bezpieczeństwa firm w Polsce (%), 2026 >>> **100**
- Zgodność firm w Polsce ze stwierdzeniami dotyczącymi AI, 2026 >>> **100**

## **Krajobraz rynku AI: fundusze, startupy i firmy technologiczne globalnie i w Polsce oraz przykłady wdrożeń AI w Polsce >>> 102**

- Finansowanie przedsięwzięć w AI na świecie (mld \$), 2021-2025 >>> **103**
- Ogólny poziom finansowania przedsięwzięć na świecie, w podziale na AI i pozostałe (mld \$), 2021-2025 >>> **103**
- Struktura finansowania przedsięwzięć w AI na świecie (mld \$), 2021-2025 >>> **104**
- Struktura finansowania przedsięwzięć w AI na świecie, w podziale na firmy (mld \$), 2022-2025 >>> **104**
- Finansowanie przedsięwzięć w AI na świecie, w podziale na kraje (mld \$), 2021-2025 >>> **105**
- Łączna kwota zainwestowanego kapitału venture capital w generatywną AI (mld \$), 2016-2025 >>> **105**
- Struktura kapitału venture capital, w podziale na generatywną AI i pozostałe (%), 2016-2025 >>> **106**
- Kraje o największych inwestycjach funduszy Venture Capital w Europie (mld \$), 2020-2025 >>> **106**
- Zwrot z inwestycji dla każdego wydanego dolara na projekty lub inicjatywy związane ze sztuczną inteligencją dla przedsiębiorstw na świecie, 2024 >>> **107**
- Lista przykładowych firm technologicznych i startupów zajmujących się sztuczną inteligencją na świecie, 2025 >>> **107**
- Wybrane firmy zajmujące się generatywną AI i ich inwestorzy, 2025 >>> **109**
- Lista największych startupów zajmujących się sztuczną inteligencją w Polsce pod względem finansowania, 2016-2025 >>> **109**

## **Megatrendy, prognozy i porównania międzynarodowe >>> 128**

- Wartość (mld \$) globalnego rynku AI z podziałem na poszczególne segmenty, 2024-2026 >>> **129**

Udział sprzedaży komputerów zoptymalizowanych pod kątem AI w ogólnej sprzedaży komputerów na świecie, 2024-2026 >>> **129**

Wartość globalnego rynku IaaS, w podziale na IaaS zoptymalizowany pod kątem AI oraz tradycyjny IaaS (mld \$), 2024-2029 >>> **130**

Wartość (mld \$) globalnego rynku generatywnej AI, z podziałem na poszczególne segmenty, 2024-2025 >>> **131**

Wydatki użytkowników końcowych na modele generatywnej AI (mld \$), 2024-2025 >>> **131**

Odsetek projektów pilotażowych z generatywną AI, które przedsiębiorstwa na świecie planują wdrożyć w najbliższym czasie (%), 2024 >>> **132**

Typowy czas rozwiązania wyzwań związanych z adopcją generatywnej AI przez przedsiębiorstwa na świecie (%), 2024 >>> **132**

Odsetek przedsiębiorstw na świecie korzystających z generatywnej AI (%), 2023-2025 >>> **133**

Korzystanie z generatywnej AI na różnych poziomach stanowisk w przedsiębiorstwach na świecie (%), 2023-2025 >>> **134**

Struktura rynku generatywnej AI, w podziale na poszczególnych dostawców modeli bazowych oraz platform do zarządzania i wdrażania AI (%), 2024 >>> **135**

Liczba aktywnych użytkowników wybranych modeli generatywnej AI, 2025 >>> **135**

Liczba wizyt na platformach generatywnej AI (mln), listopad 2025 >>> **136**

Wzrost liczby płacących klientów biznesowych ChatGPT, w ujęciu rok do roku na całym świecie i w poszczególnych krajach (% r/r), listopad 2024-listopad 2025 >>> **137**

Struktura rynku generatywnej AI, w podziale na poszczególnych dostawców procesorów GPU w centrach danych pod infrastrukturę AI (%), 2024 >>> **138**

Struktura rynku generatywnej AI, w podziale na firmy specjalizujące się w usługach integracyjnych (%), 2024 >>> **139**

Odsetek przedsiębiorstw na świecie korzystających z AI oraz generatywnej AI (%), 2017-2025 >>> **140**

Priorytetowe inwestycje na kolejny rok według przedsiębiorstw na świecie (%), 2021-2025 >>> **140**

Odsetek firm na świecie, które posiadają osobny wydzielony budżet na AI (%), 2023-2024 >>> **141**

Modele wdrażania AI przez firmy na świecie (%), 2025 >>> **142**

Obszary, w których AI jest obecnie wykorzystywana w przedsiębiorstwach na świecie (%), 2024 >>> **143**

Rozwiązania AI, które zostały wdrożone lub zaakceptowane do użytku w przedsiębiorstwach na świecie (%), 2025 >>> **144**

Sposoby dostępu do narzędzi AI wykorzystywanych przez pracowników w wybranych krajach na świecie (%), 2025 >>> **144**

Zadania najskuteczniej realizowane przez agentów AI według przedsiębiorstw na świecie (%), 2025 >>> **145**

Wpływ wykorzystania AI na wyniki organizacji w ciągu ostatniego roku według przedsiębiorstw na świecie (%), 2025 >>> **146**

Oczekiwane korzyści biznesowe z wdrożenia AI w ciągu najbliższych dwóch lat według przedsiębiorstw na świecie (%), 2025 >>> **147**

Bariery związane z wdrażaniem AI w przedsiębiorstwach na świecie (%), 2025 >>> **148**

Odsetek firm na świecie, które odnotowały wzrost zagrożeń IT opartych na AI (%), 2025 >>> **149**

Stan wdrożenia AI w obszarze cyberbezpieczeństwa w przedsiębiorstwach na świecie (%), 2025 >>> **149**

Priorytety AI w cyberbezpieczeństwie według przedsiębiorstw na świecie (%), 2025 >>> **150**

Bariery dotyczące wdrażania AI w cyberbezpieczeństwie według przedsiębiorstw na świecie (%), 2025 >>> **151**

Obszary, w których firmy na świecie przewidują wzrost inwestycji w cyberbezpieczeństwo (%), 2025 >>> **152**

## **Wyniki badań PMR w zakresie AI w sektorze konsumenckim (B2C): analiza trendów i kluczowych czynników rynkowych >>> 153**

Odsetek Polaków, którzy w ciągu ostatnich 12 miesięcy korzystali z narzędzi opartych na AI (%), 2024 i 2026 >>> **154**

Odsetek Polaków, którzy w ciągu ostatnich 12 miesięcy korzystali z narzędzi opartych na AI (%), 2026 >>> **154**

Odsetek Polaków, którzy w ciągu ostatnich 12 miesięcy korzystali z płatnych narzędzi AI (%), 2024 i 2026 >>> **154**

Odsetek Polaków, którzy w ciągu ostatnich 12 miesięcy korzystali z płatnych narzędzi AI (%), 2026 >>> **155**

Profil użytkownika w Polsce korzystającego z narzędzi AI (%), 2026 >>> **155**

Cel wykorzystywania narzędzi AI przez użytkowników w Polsce (%), 2026 >>> **156**

Zgodność Polaków ze stwierdzeniami dotyczącymi AI (%), 2026 >>> **157**

Odsetek Polaków, którym zdarzyło się zrezygnować z korzystania z konkretnego narzędzia AI po tym, jak udzieliło ono błędnej, nieprecyzyjnej lub niezadowolającej odpowiedzi (%), 2026 >>> **157**

Odsetek Polaków zainteresowanych korzystaniem z płatnych narzędzi AI (%), 2024 i 2026 >>> **158**

Odsetek Polaków zainteresowanych korzystaniem z płatnych wersji narzędzi AI (%), 2026 >>> **158**

Odsetek Polaków, którzy uważają, że umiejętność obsługi narzędzi AI będzie w ciągu najbliższych dwóch lat niezbędna do znalezienia lub utrzymania pracy w branży (%), 2026 >>> **159**

Częstotliwość korzystania przez Polaków AI w celach zawodowych ciągu ostatnich 12 miesięcy (%), 2024 i 2026 >>> **159**

Częstotliwość korzystania przez Polaków ze sztucznej inteligencji w celach zawodowych ciągu ostatnich 12 miesięcy (%), 2026 >>> **160**

Cel korzystania z AI w celach zawodowych przez Polaków (%), 2026 >>> **160**

Odsetek Polaków korzystających z płatnych narzędzi AI w celach zawodowych w ciągu ostatnich 12 miesięcy (%), 2024 i 2026 >>> **161**

Odsetek Polaków korzystających z płatnych narzędzi AI w celach zawodowych w ciągu ostatnich 12 miesięcy (%), 2026 >>> **161**

Cel korzystania z płatnych narzędzi AI w celach zawodowych przez Polaków (%), 2026 >>> **161**

Oficjalne stanowisko firm w Polsce wobec korzystania z AI (%), 2026 >>> **162**

Charakter korzystania z AI w miejscu pracy przez Polaków (%), 2026 >>> **163**

Typ narzędzi AI wykorzystywanych w celach zawodowych przez Polaków (%), 2026 >>> **163**

Powody korzystania z AI w pracy przez pracowników w Polsce (%), 2026 >>> **163**

Powody korzystania z AI w pracy przez pracowników w Polsce i korzystających z AI wyłącznie z własnej inicjatywy (bez zgody i wiedzy pracodawcy) (%), 2026 >>> **164**

Zgodność Polaków ze stwierdzeniem, że pracodawca powinien zapewniać firmowe narzędzia AI (%), 2026 >>> **165**

Częstotliwość korzystania przez Polaków z AI w celach prywatnych w ciągu ostatnich 12 miesięcy (%), 2024 i 2026 >>> **165**

Częstotliwość korzystania przez Polaków z AI w celach prywatnych w ciągu ostatnich 12 miesięcy (%), 2026 >>> **166**

Cel korzystania z AI w celach prywatnych przez Polaków (%), 2024 i 2026 >>> **166**

Cel korzystania z AI w celach prywatnych przez Polaków (%), 2026 >>> **167**

Odsetek Polaków korzystających z płatnych narzędzi AI w celach prywatnych w ciągu ostatnich 12 miesięcy (%), 2024 i 2026 >>> **167**

Odsetek Polaków korzystających z płatnych narzędzi AI w celach prywatnych w ciągu ostatnich 12 miesięcy (%), 2026 >>> **168**

Cel korzystania z płatnych narzędzi AI w celach prywatnych przez Polaków (%), 2024 i 2026 >>> **168**

Cel korzystania z płatnych narzędzi AI w celach prywatnych przez Polaków (%), 2026 >>> **168**

Częstotliwość korzystania przez Polaków z AI w celach naukowych ciągu ostatnich 12 miesięcy (%), 2024 i 2026 >>> **169**

Częstotliwość korzystania przez Polaków z AI w celach naukowych ciągu ostatnich 12 miesięcy (%), 2026 >>> **169**

Cel korzystania z AI w celach naukowych przez Polaków (%), 2026 >>> **170**

Odsetek Polaków korzystających z płatnych narzędzi AI w celach naukowych w ciągu ostatnich 12 miesięcy (%), 2024 i 2026 >>> **170**

Odsetek Polaków korzystających z płatnych narzędzi AI w celach naukowych w ciągu ostatnich 12 miesięcy (%), 2026 >>> **171**

Cel korzystania z płatnych narzędzi AI w celach naukowych przez Polaków (%), 2026 >>> **171**

Zgodność Polaków ze stwierdzeniem, że AI stanowi zagrożenie dla prywatności ze względu na gromadzenie i przetwarzanie dużych ilości danych osobowych (%), 2024 i 2026 >>> **172**

Zgodność Polaków ze stwierdzeniem, że AI stanowi zagrożenie dla prywatności ze względu na gromadzenie i przetwarzanie dużych ilości danych osobowych (%), 2026 >>> **172**

Zgodność Polaków ze stwierdzeniem, że czują się niekomfortowo, gdy AI podejmuje kluczowe decyzje bez udziału człowieka (%), 2024 i 2026 >>> **172**

Zgodność Polaków ze stwierdzeniem, że czują się niekomfortowo, gdy AI podejmuje kluczowe decyzje bez udziału człowieka (%), 2026 >>> **173**

Zgodność Polaków ze stwierdzeniem, że AI doprowadzi do masowej utraty miejsc pracy (%), 2024 i 2026 >>> **173**

Zgodność Polaków ze stwierdzeniem, że AI doprowadzi do masowej utraty miejsc pracy (%), 2026 >>> **174**

Zgodność Polaków ze stwierdzeniem, że AI powinna być ściśle regulowana przez prawo w celu zapobiegania jej nadużyciom (%), 2024 i 2026 >>> **174**

Zgodność Polaków ze stwierdzeniem, że AI powinna być ściśle regulowana przez prawo w celu zapobiegania jej nadużyciom (%), 2026 >>> **175**

Zgodność Polaków ze stwierdzeniem, że ludzie przestaną samodzielnie myśleć, nadmiernie polegając na AI (%), 2026 >>> **175**

Zgodność Polaków ze stwierdzeniem, że powszechne użycie AI osłabi relacje międzyludzkie (%), 2026 >>> **176**

## **Metodologia >> 177**

Taksonomia rynku sztucznej inteligencji, według typów rozwiązań, 2026 >>> **178**

Wpływ czynników makroekonomicznych i demograficznych na rynek sztucznej inteligencji w Polsce, 2022-2031 >>> **187**

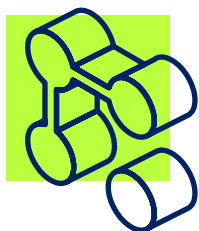
# PMR MARKET EXPERTS

by Hume's

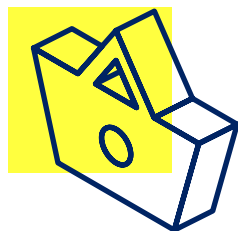
## ROZUMIEMY, ŻE DANE TO NIE TYLKO LICZBY. TO FUNDAMENT DECYZJI, KTÓRE KSZTAŁTUJĄ PRZYSZŁOŚĆ TWOJEGO BIZNESU.

W PMR Market Experts od ponad 20 lat tworzymy cykliczne raporty branżowe, doskonaląc naszą wiedzę sektorową.

Nasze specjalizacje:



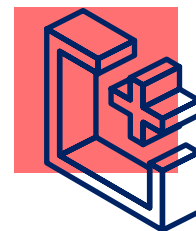
**Digital & ICT**



**Retail**



**Pharma & Healthcare**



**Construction**

Nasze raporty to coś więcej niż zestawienie faktów – **to rzetelna wiedza oparta na sprawdzonej metodologii**. Łączymy dane pierwotne i wtórne, własne algorytmy oraz modele ekonometryczne, by dostarczyć precyzyjnych informacji o rynku, jego wartościach, dynamice, segmentach i głównych graczach.

Jesteśmy częścią **Hume's Institute** – agencji badawczej 360° specjalizującej się w badaniach ilościowych i jakościowych, prognozowaniu oraz predykcjach rynkowych.

Doświadczenie w analizie i weryfikacji danych PMR Market Experts, unikatowe insights oraz sprawdzone prognozy dostarczane przez Hume's Institute dają realną wiedzę i przewagę naszym Klientom.

Z naszych usług skorzystało już ponad **600 klientów na całym świecie**. Przebadaliśmy ponad **5 000 marek**, działając na ponad **50 rynkach**. Zaufanie, jakim obdarzyli nas najwięksi gracze, potwierdza fakt, że współpracujemy z **70% firm z prestiżowej listy Fortune 500**.



tel.: +48 609 290 093  
info@pmrcorporate.com  
[www.pmrmarketexperts.com](http://www.pmrmarketexperts.com)



Królewska 57  
30-081 Kraków  
Poland