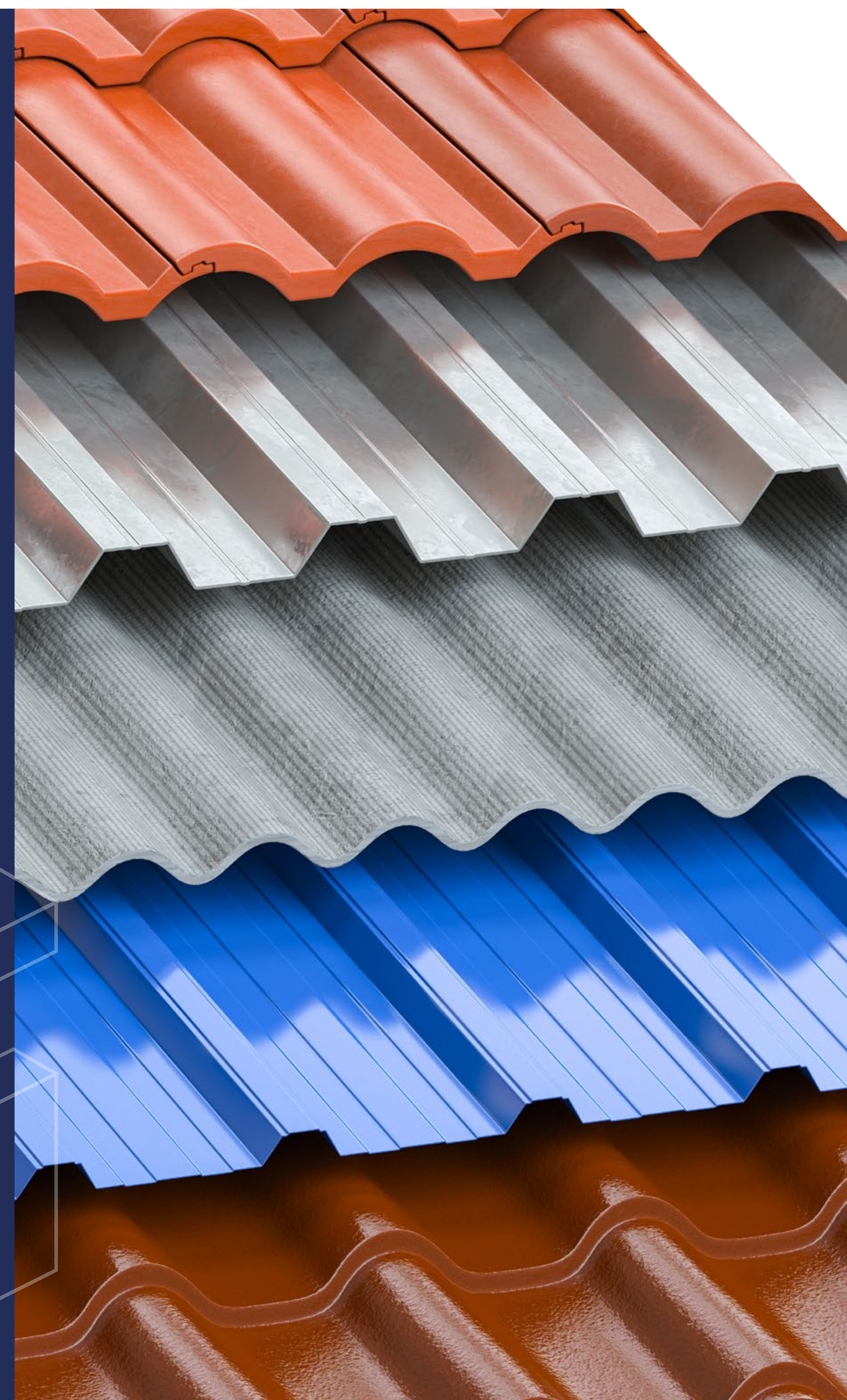


**PMR** MARKET  
EXPERTS

# RYNEK POKRYĆ DACHOWYCH W POLSCE 2025

ANALIZA RYNKU I PROGNOZY  
ROZWOJU NA LATA 2026-2031





Rok 2025 przyniósł polskiemu rynkowi pokryć dachowych fazę schłodzenia po intensywnym boomie z lat 2021-2022. Branża mierzy się z silną presją kosztową oraz spadkiem popytu, co odzwierciedla trudną sytuację sektora MŚP. Po raz pierwszy od lat główną barierą dla firm stał się wzrost kosztów prowadzenia działalności (ponad 60% wskazań), wyprzedzając deficyt wykwalifikowanych pracowników. Sytuację pogłębiają wyższe składki ZUS oraz dynamicznie rosnące koszty pracy, obciążające budżety dekarzy.

Kluczowym trendem stało się zaostrzenie konkurencji i wojna cenowa, którą zadeklarowała ponad 1/3 firm – to dwukrotnie więcej niż rok wcześniej. Mimo stabilizacji cen samych pokryć, połowa wykonawców negatywnie ocenia wpływ drożejących materiałów budowlanych na popyt. W segmencie budynków modułowych dominują rozwiązania lekkie: blachodachówki (56%) oraz blacha na rąbek (44%), które wypierają cięższe pokrycia ceramiczne i betonowe.

Prognozy na 2026 rok cechuje umiarkowany optymizm, a rynek wchodzi w fazę powolnego wzrostu. Większość firm planuje utrzymać liczbę zleceń, co wynika głównie z ograniczonych mocy przerobowych, a nie obaw o załamanie koniunktury. Kluczowe dla sukcesu będą teraz rygorystyczna kontrola kosztów oraz efektywność operacyjna w warunkach nasilonej rywalizacji rynkowej.



**Marcin Uryga**

Senior Construction Market Analyst, PMR Market Experts by Hume's Institute

Autor raportu „Rynek pokryć dachowych w Polsce 2025”





## Główny cel

Dostarczenie przedsiębiorstwom i inwestorom kompleksowej wiedzy o rynku pokryć dachowych w Polsce, jego rozmiarze, strukturze i kierunkach rozwoju, w celu wsparcia podejmowania decyzji strategicznych w oparciu o prognozy rozwoju rynku do 2031 r.

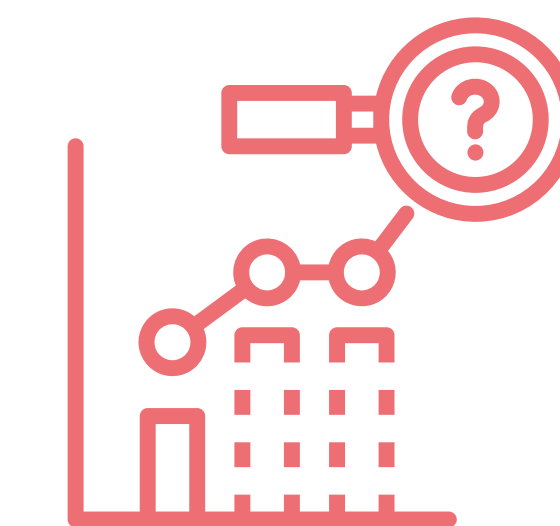
## Cele dodatkowe

- zbadanie aktualnych tendencji i koniunktury na rynku pokryć dachowych w Polsce
- identyfikacja rozmiarów rynku i jego struktury
- sporządzenie prognoz rozwoju głównych segmentów rynku pokryć dachowych
- wskazanie krótkoterminowych szans i zagrożeń
- identyfikacja i charakterystyka głównych kanałów dystrybucji oraz sieci hurtowni dachowych
- analiza udziałów rynkowych i potencjału konkurencyjnego głównych producentów
- przegląd kluczowych trendów materiałowych i innowacji produktowych
- wskazanie wpływu regulacji środowiskowych i trendów zrównoważonego budownictwa na rynek
- analiza perspektyw związanych z rozwojem budownictwa modułowego i przemysłowego
- ocena znaczenia eksportu i inwestycji zagranicznych dla konkurencyjności polskich producentów



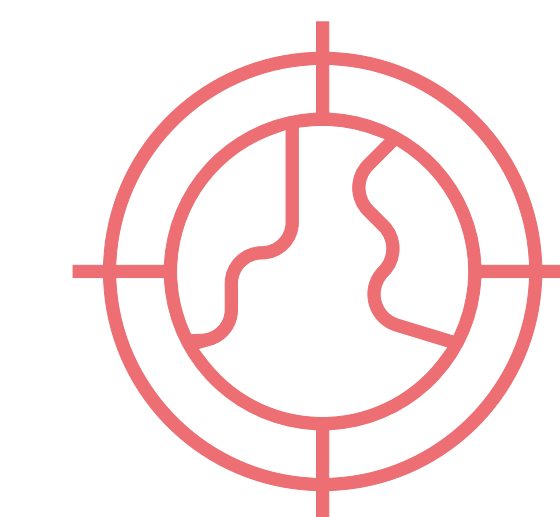
## Zakres czasowy

2020-2024



## Perspektywa prognoz

2026-2031



## Zakres przestrzenny

Polska



## Jakie informacje zawiera raport?

- **analiza aktualnej sytuacji na rynku** pokryć dachowych w Polsce, w tym rozmiar, wartość i struktura rynku według rodzajów dachów, pokryć oraz typów prac
- **charakterystyka sytuacji w budownictwie mieszkaniowym i niemieszkaniowym** – podstawowe statystyki, koszty budowy, kredyty hipoteczne
- **analiza problemów i barier** w działalności firm wykonawczych z branży pokryć dachowych
- **prognozy rozwoju rynku do 2031 r.** z podziałem na główne segmenty
- **alternatywne scenariusze rozwoju rynku** (bazowy, optymistyczny, pesymistyczny) wraz z założeniami makroekonomicznymi
- **najważniejsze trendy i czynniki determinujące sytuację w branży:** inflacja, stopy procentowe, rynek pracy, inwestycje, fundusze unijne, demografia, wojna w Ukrainie
- **analiza konkurencji** – struktura rynku, koncentracja, udziały liderów, fuzje i przejęcia, inwestycje, nowości produktowe
- **analiza trendów materiałowych i technologicznych**, w tym rozwój pokryć dachowych dla budynków modułowych i przemysłowych
- **kanały dystrybucji i struktura hurtowni dachowych**, rozpoznawalność marek i potencjał sprzedażowy
- **ocena znaczenia eksportu i inwestycji zagranicznych dla konkurencyjności polskich producentów**
- **profile wiodących producentów** pokryć dachowych – dane finansowe, oferta produktowa, zatrudnienie, inwestycje
- **prognozy sektorowe** dla budownictwa mieszkaniowego i komercyjnego w Polsce, jako kluczowych obszarów popytu



## Zakres przedmiotowy

- **wielkość i wartość rynku**, zarówno ogółem jak i dla poszczególnych segmentów: dachów spadzistych, dachów płaskich
- **segmentacja rynku** ze względu na rodzaj pokryć dachowych
- **główne czynniki wpływające na sytuację na rynku** pokryć dachowych w Polsce
- **wyniki badania** przeprowadzonego wśród firm remontowo-budowlanych realizujących pokrycia dachowe
- **struktura zleceń** w poszczególnych segmentach rynku pokryć dachowych
- **kluczowe trendy**
- **krótkoterminowe szanse i zagrożenia** dla rynku pokryć dachowych
- **największe sieci hurtowni** dachowych
- **fuzje i przejęcia** na rynku pokryć dachowych.
- **główni gracze** w poszczególnych segmentach.
- szczegółowe **profile wiodących producentów** pokryć dachowych wraz z analizą danych finansowych
- **prognozy rozwoju rynku** pokryć dachowych w Polsce do 2031 r.

## Zakres rzeczowy

### Rodzaj dachu

- dachy spadziste
- dachy płaskie

### Rodzaj pokrycia dachowego

- ceramiczne
- cementowe
- bitumiczne
- metalowe
- inne



### **Metoda i wielkość próby**

- ↳ Metoda badania: badanie ankietowe zrealizowane techniką CATI.
- ↳ Wielkość próby: badanie przeprowadzone w dniach 20 października – 14 listopada 2025 r. na próbie 502 polskich firm budowlanych.
- ↳ Próba celowa: do badania zakwalifikowano firmy działające na terytorium Polski, które specjalizują się w montażu pokryć dachowych i realizowały zlecenia w tym zakresie w 2025 roku. Operat losowania został dodatkowo objęty warstwowaniem ze względu na liczbę pracowników (od firm jednoosobowych po duże przedsiębiorstwa zatrudniające powyżej 50 osób).

### **Kluczowe obszary badania – o co pytaliśmy?**

- ↳ Profil firmy i zleceniodawcy: charakterystyka przedsiębiorstw pod kątem wielkości zatrudnienia oraz analiza głównych grup zleceniodawców.
- ↳ Miejsce zakupu i lojalność: identyfikacja wiodących kanałów dystrybucji oraz analiza udziału rynkowego głównych graczy – producentów pokryć bitumicznych, ceramicznych i metalowych.
- ↳ Struktura kategorii: szczegółowa analiza prac w podziale na dachy spadziste (nachylenie  $>12^\circ$ ) i dachy płaskie, z uwzględnieniem typu materiału oraz rodzaju robót.
- ↳ Koniunktura i nastroje: ocena liczby zrealizowanych zleceń w 2025 r. w porównaniu do roku poprzedniego oraz prognozy wykonawców dotyczące zapotrzebowania na konkretne rodzaje pokryć w 2026 r.
- ↳ Zakres i kompleksowość usług: pytania o kompleksowość wykonywanych zleceń oraz wykorzystywanie marek w konkretnych segmentach rynku (np. pokrycia lekkie vs ciężkie).



## Prognozy

Na potrzeby raportu sporządzono długoterminowe prognozy rozwoju rynku z wykorzystaniem modeli ekonometrycznych oraz 10-letnich szeregów czasowych. **Prognozy obejmują okres 2026-2031.**

Szczegółowe prognozy dla rynku głównych segmentów rynku pokryć dachowych dotyczą wolumenu i wartości analizowanych segmentów:

- dachów spadzistych,
- dachów płaskich.

W raporcie zaprezentowane są także:

- prognozy makroekonomiczne (dynamika PKB i jego składowych, bezrobocie, stopy procentowe, wynagrodzenia) oraz demograficzne,
- prognozy dla rynków, które determinują popyt na pokrycia dachowe w Polsce, takich jak budownictwo mieszkaniowe i komercyjne.

Wszystkie prognozy przygotowano w trzech scenariuszach:

- bazowym – odpowiadającym zdaniem autorów najbardziej prawdopodobnemu zachowaniu gospodarki i rynku,
- pesymistycznym – zakładającym wolniejsze tempo rozwoju gospodarki, opóźnienia w napływie i niepełne wykorzystanie środków unijnych w ramach KPO rozciągnięte w czasie ograniczanie inflacji,
- optymistycznym – zakładającym korzystniejszą sytuację makroekonomiczną i rynkową, niż w wariacie bazowym.

**Sprawdzalność prognoz PMR Market Experts publikowanych w raportach jest wysoka - typowy poziom błędu (MAPE) to zwykle mniej niż 3%.**





## 10 powodów, dla których warto zainwestować w raport „Rynek pokryć dachowych w Polsce 2025”

**1** **Kompletny obraz polskiego rynku pokryć dachowych**  
Wielkość i wartość rynku w Polsce z podziałem na segmenty, rodzaje dachów i typy prac, przedstawione w danych liczbowych.

**2** **Dostęp do wiarygodnych prognoz do 2031 r.**  
Trzy scenariusze rozwoju rynku do 2031 r., oparte na modelach ekonomicznych i sektorowych, z interpretacją ekspertów.

**3** **Problemy, o których mówią firmy**  
Dane o najczęściej wskazywanych barierach rynkowych: rosnące koszty surowców i energii, niedobory kadrowe, wyzwania logistyczne oraz nasilająca się konkurencja cenowa.

**4** **Makroekonomia przełożona na branżę**  
Szczegółowa analiza wpływu inflacji, stóp procentowych, funduszy unijnych i demografii na popyt w sektorze dachowym.

**5** **Siła marki w oczach klientów**  
Wyniki badań pokazujące rozpoznawalność marek membran i pokryć dachowych wśród klientów indywidualnych i wykonawców.

**6** **Innowacje, które zmieniają branżę**  
Trendy materiałowe, ekologiczne rozwiązania i nowe technologie, które wyznaczają kierunki rozwoju rynku pokryć dachowych.

**7** **Ocena perspektyw rozwoju segmentów budownictwa**  
Prognozy dla budownictwa mieszkaniowego i komercyjnego, które determinują popyt na pokrycia dachowe.

**8** **Baza największych producentów**  
Tabele obejmujące dane finansowe, wielkość zatrudnienia, zakres działalności, strukturę oferty i inwestycje najważniejszych producentów pokryć dachowych w Polsce.

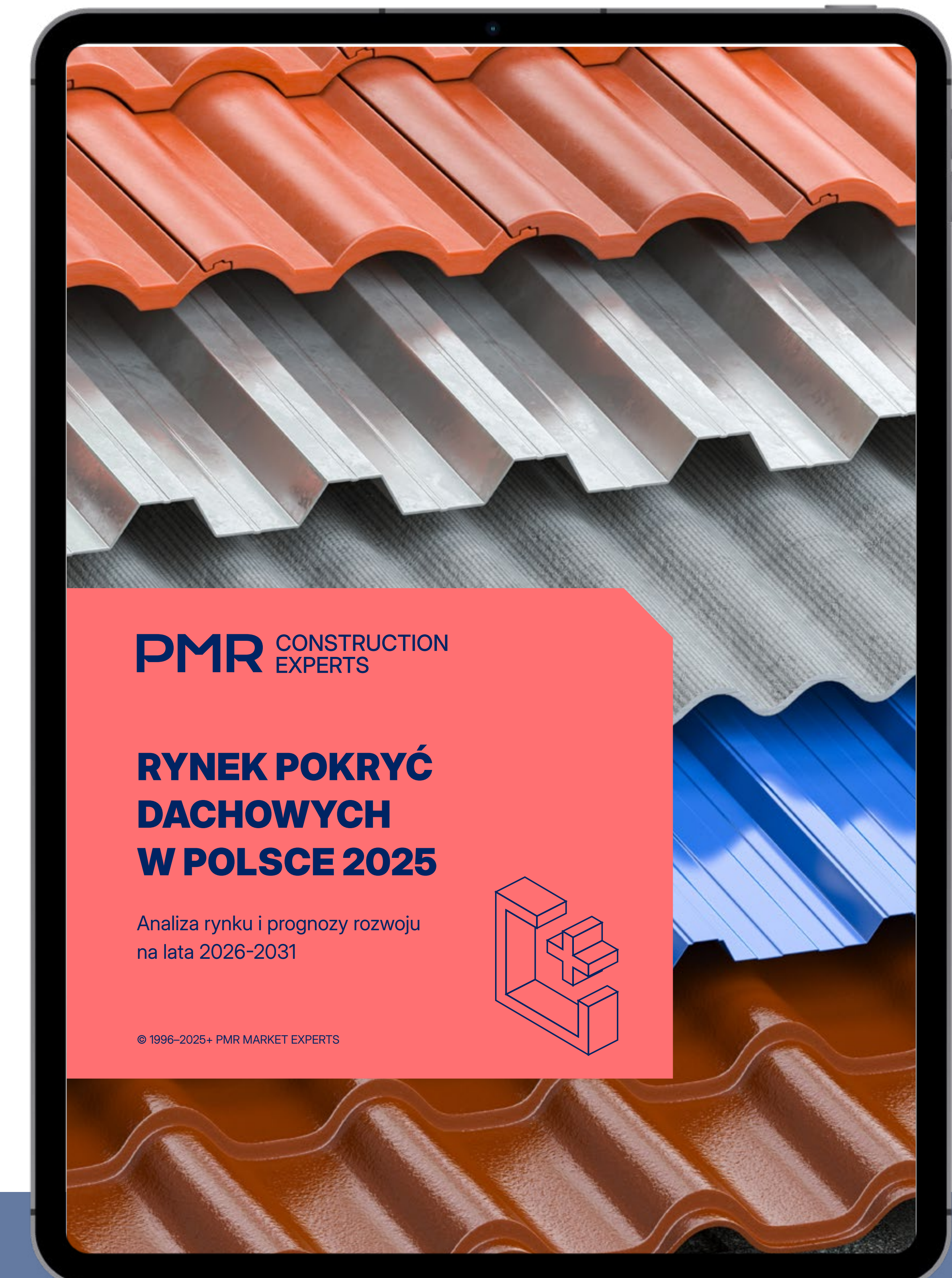
**9** **Dodatkowe materiały – dane źródłowe w Excelu**  
Umożliwiają samodzielne agregowanie danych, analizę własną i tworzenie modeli wewnętrznych w organizacji.

**10** **Autorskie badania i doświadczenie**  
Łączone źródła danych (pierwotne, wtórne), 20+ lat doświadczenia na rynku, metodologia oparta na dziesiątkach zmiennych.



## Na jakie pytania odpowiadamy w raporcie?

- Jaka jest aktualna wielkość i wartość rynku pokryć dachowych w Polsce?
- W jaki sposób kształtuje się struktura rynku według rodzajów dachów, typów pokryć i rodzaju prac?
- Które tendencje cenowe i kosztowe dominują obecnie w branży?
- Na ile sytuacja w budownictwie mieszkaniowym i niemieszkaniowym wpływa na popyt na dachy?
- Jak inflacja, stopy procentowe, fundusze unijne czy demografia oddziałują na rozwój rynku?
- Co pokazują prognozy do 2031 r. i czym różnią się scenariusze bazowy, optymistyczny i pesymistyczny?
- Z jakimi barierami i wyzwaniem najczęściej mierzą się firmy wykonawcze i producenci?
- Którzy gracze kontrolują największe udziały i jak silna jest koncentracja w branży?
- Które trendy materiałowe, technologiczne i ekologiczne będą kształtować przyszłość rynku?
- Jakie znaczenie mają fuzje, przejęcia, inwestycje i nowości produktowe dla konkurencyjności firm?

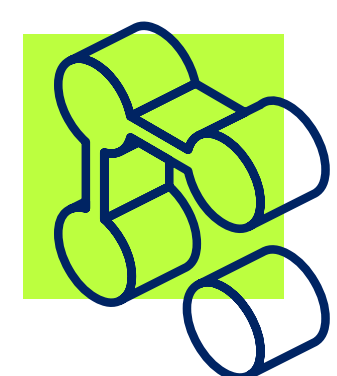


**BAZA DANYCH** - wraz z raportem otrzymają Państwo najważniejsze dane do samodzielnej agregacji w arkuszu Excel.

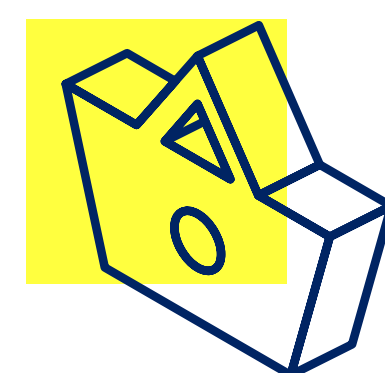


## PMR Market Experts to marka raportów rynkowych opracowywanych przez **Hume's Institute**

W PMR Market Experts od ponad 20 lat tworzymy cykliczne raporty branżowe. Nasze główne specjalizacje:



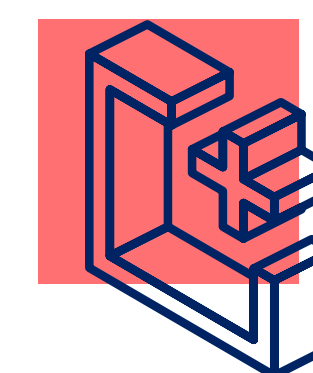
**Digital & ICT**



**Retail**



**Pharma & Healthcare**



**Construction**

Nasze raporty to coś więcej niż zestawienie faktów - to rzetelna wiedza oparta na sprawdzonej metodologii. Łączymy dane pierwotne i wtórne, własne algorytmy oraz modele ekonometryczne, by dostarczyć precyzyjnych informacji o rynku, jego wartościach, dynamice, segmentach i głównych graczach.

Jesteśmy częścią **Hume's Institute** - agencji badawczej 360° specjalizującej się w badaniach ilościowych i jakościowych, prognozowaniu oraz predykcjach rynkowych.

Doświadczenie w analizie i weryfikacji danych PMR Market Experts, **unikatowe insighty** oraz **sprawdzone prognozy** dostarczane przez Hume's Institute dają realną wiedzę i przewagę naszym Klientom.

Z naszych usług skorzystało już ponad **600 klientów** na całym świecie. Przebadaliśmy ponad **5 000 marek**, działając na ponad **50 rynkach**. Zaufaniem obdarzyły nas największe firmy - **współpracujemy z 70% marek z prestiżowej listy Fortune 500**.

**20+**

lat doświadczenia

**600+**

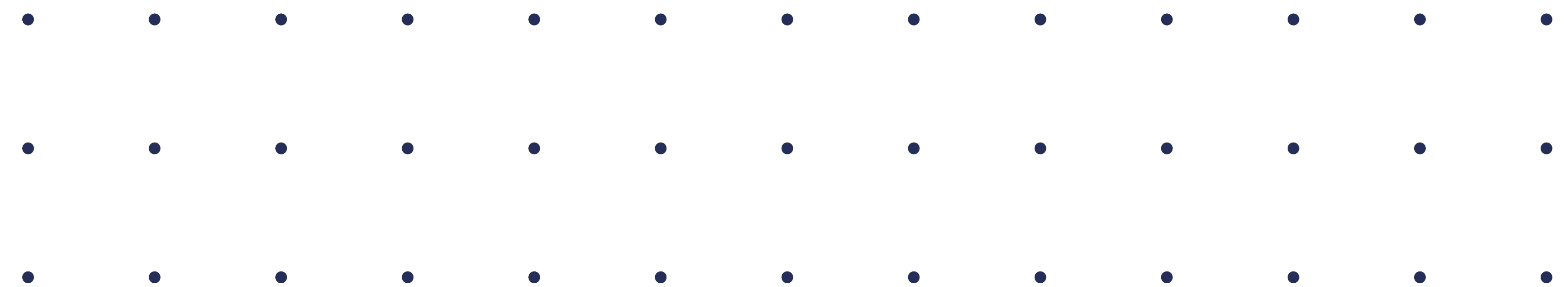
klientów globalnych

**5 000+**

przebadanych marek

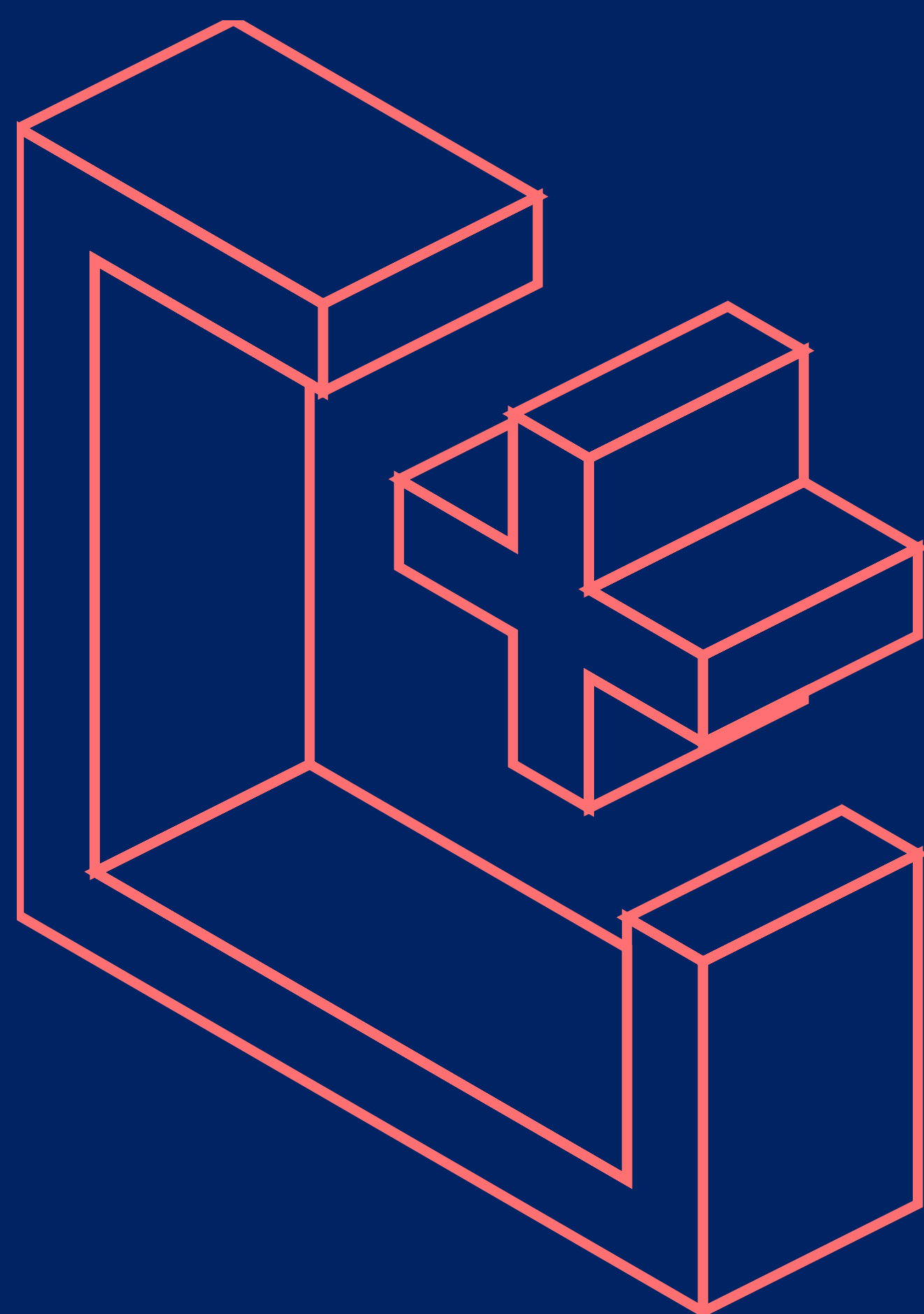
**50+**

analizowanych krajów



Zaufało nam już ponad 600 firm, w tym:





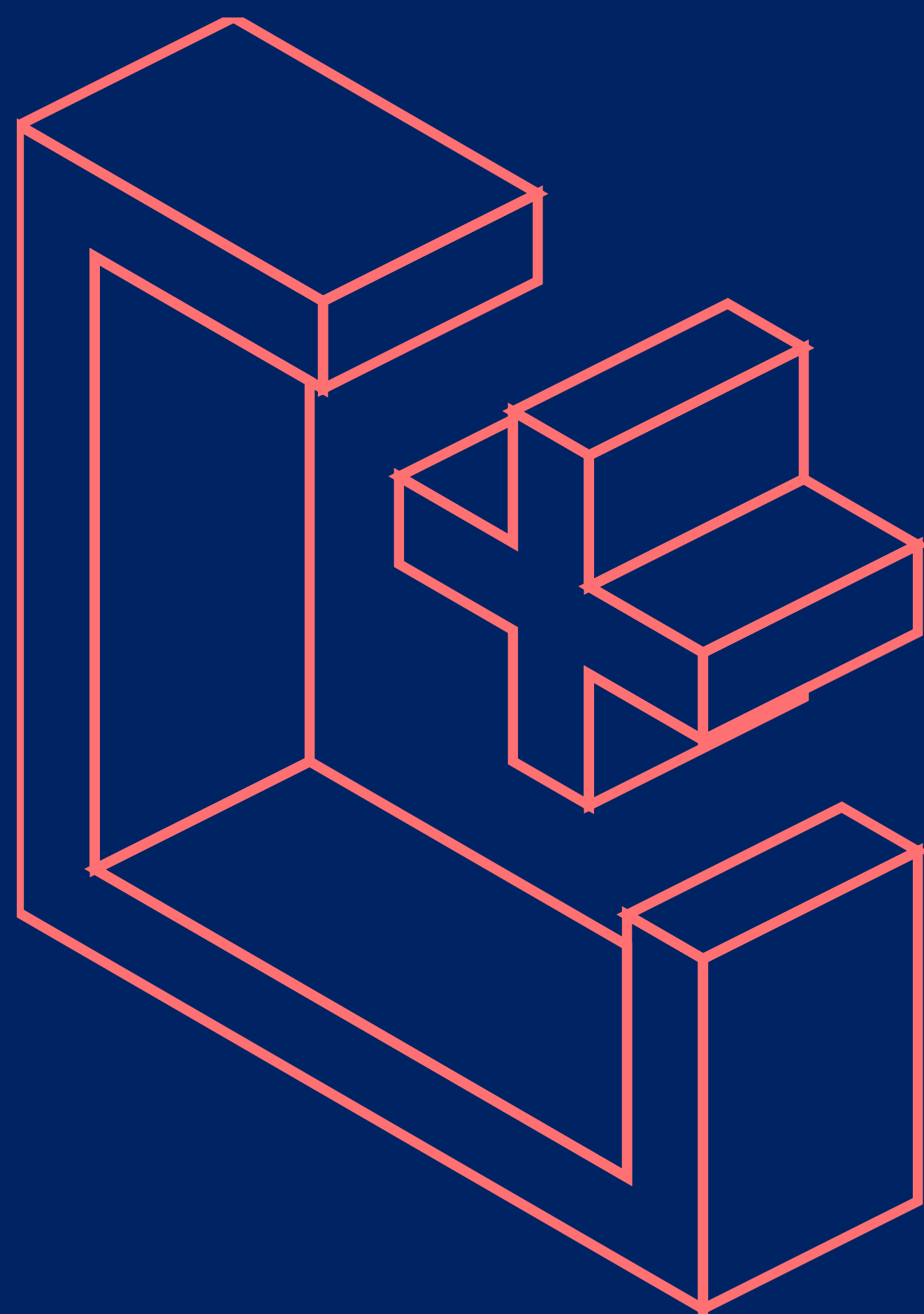
# RAPORTY CONSTRUCTION 2026

## BUDOWNICTWO

- **Sektor budowlany w Polsce**
  - ↳ dodatkowa aktualizacja danych: czerwiec, wrzesień, grudzień
- **Sektor budowlany w Polsce – Analiza regionalna**
  - ↳ dodatkowa aktualizacja danych: listopad
- **Budownictwo komercyjne w Polsce**
- **Budownictwo mieszkaniowe w Polsce**
- **Rynek budownictwa modułowego w Polsce**
- **Zrównoważone budownictwo w Polsce**
- **Sektor budowlany w krajach bałtyckich (2025)**
- **Sektor budowlany w krajach Europy Środkowej (2025)**

## INŻYNIERIA I INFRASTRUKTURA

- **Budownictwo inżynieryjne w Polsce**
- **Rynek budownictwa energetycznego w Polsce**
- **Rynek farm OZE w Polsce**
- **Inwestycje zbrojeniowe w sektorze budowlanym w Polsce**
- **Rynek budowy centrów danych w Polsce**
- **Analiza infrastruktury szpitalnej w Polsce i plany inwestycyjne**



# RAPORTY CONSTRUCTION 2026

## MATERIAŁY BUDOWLANE

- Rynek **elewacji** w Polsce
- Rynek **chemii budowlanej** w Polsce
- Rynek **kruszyw** w Polsce
- Rynek **materiałów termoizolacyjnych** w Polsce
- Rynek **urządzeń grzewczych** w Polsce
- Rynek **HVAC** w Polsce
- Rynek **prefabrykacji betonowej** w Polsce
- Rynek **pokryć dachowych** w Polsce

## NOWOŚĆ

- **Zakończenie wojny w Ukrainie** - scenariusze wpływu na polski rynek budowlany

## TYGODNIK I MIESIĘCZNIK

- **PMR Construction Insight** (wersja polska i angielska)



**KONTAKT:**

**Ewelina Fabian-Sapińska**

Business Development Manager

tel.: +48 605 874 000

[ewelina.fabian@pmrmarketexperts.com](mailto:ewelina.fabian@pmrmarketexperts.com)



**BIURO**

Królewska 57  
30-081 Kraków, Polska



**KONTAKT**

tel.: +48 609 290 093  
+48 782 011 000  
[sales@pmrcorporate.com](mailto:sales@pmrcorporate.com)  
[info@pmrcorporate.com](mailto:info@pmrcorporate.com)



**WWW**

[pmrmarketexperts.com](http://pmrmarketexperts.com)  
[mypmr.pro](http://mypmr.pro)  
[humes.pl](http://humes.pl)