

RAPORTOWANIE ESG 2025-2030

WYZWANIA I PERSPEKTYWY
ROZWOJU W POLSCE





W ostatnich latach raportowanie ESG (Environmental, Social, Governance) stało się kluczowym elementem strategii biznesowych wielu firm na całym świecie. Wzrost świadomości społecznej oraz rosnące oczekiwania interesariuszy skłaniają przedsiębiorstwa do uwzględniania kwestii zrównoważonego rozwoju i odpowiedzialnego zarządzania w swojej działalności. Coraz bardziej rygorystyczne regulacje oraz nacisk ze strony inwestorów sprawiają, że transparentność w zakresie ESG staje się nie tylko dobrowolnym wyborem, ale wręcz koniecznością.

Raport PMR **„Raportowanie ESG 2025-2030”** stanowi analizę rynku, koncentrującą się na wydatkach firm w Polsce związanych z przygotowaniem do spełnienia wymogów raportowania ESG. Publikacja przedstawia również analizę trendów w poszczególnych branżach oraz porusza wątki regulacyjne, jak również case studies z wdrożeń. Analizuje także wpływ czynników makro na rynek oraz zawiera prognozy rozwoju rynku do roku 2030.

Główny cel

Kompleksowa analiza rynku raportowania ESG w Polsce oraz przedstawienie średnio i długoterminowych prognoz jego rozwoju.

Cele dodatkowe

- przedstawienie wartości rynku raportowania ESG w Polsce
- analiza segmentów szczegółowych składających się na rynek raportowania ESG – oprogramowanie i inne narzędzia (np. oprogramowanie do monitorowania raportowania wskaźników ESG, systemy ERP, platformy zewnętrznych dostawców), szkolenia i rozwój kompetencji (np. szkolenia dla pracowników, certyfikacja, zatrudnienie specjalistów w obszarze ESG), konsultacje i audyty (np. audyty zewnętrzne, współpraca z ekspertami) oraz budowanie strategii
- omówienie wpływu otoczenia regulacyjnego na rynek raportowania ESG i jego dynamikę w latach 2025-2030
- przedstawienie głównych trendów w Polsce oraz w Europie.

Jakie informacje zawiera raport?

- wydatki firm w Polsce związane z przygotowaniem do spełnienia standardów raportowania ESG
- struktura wydatków i budżety firm w Polsce związane z przygotowaniem do spełnienia standardów raportowania ESG w podziale na takie segmenty jak:
 - systemy i aplikacje – aktualizacje posiadanego oprogramowania vs. zupełnie nowe narzędzia aplikacyjne
 - audyty i doradztwo
 - budowanie strategii
 - szkolenia i rozwój kompetencji.
- poziom przygotowania firm w Polsce do spełnienia standardów raportowania ESG, z uwzględnieniem podziału na kluczowe sektory gospodarki – wyniki badań PMR
- główne trendy i kierunki działań firm w Polsce w zakresie przygotowań do spełnienia standardów raportowania ESG
- otoczenie regulacyjne w zakresie raportowania ESG
- prognozy wydatków firm w Polsce związanych z przygotowaniem do spełnienia standardów raportowania ESG

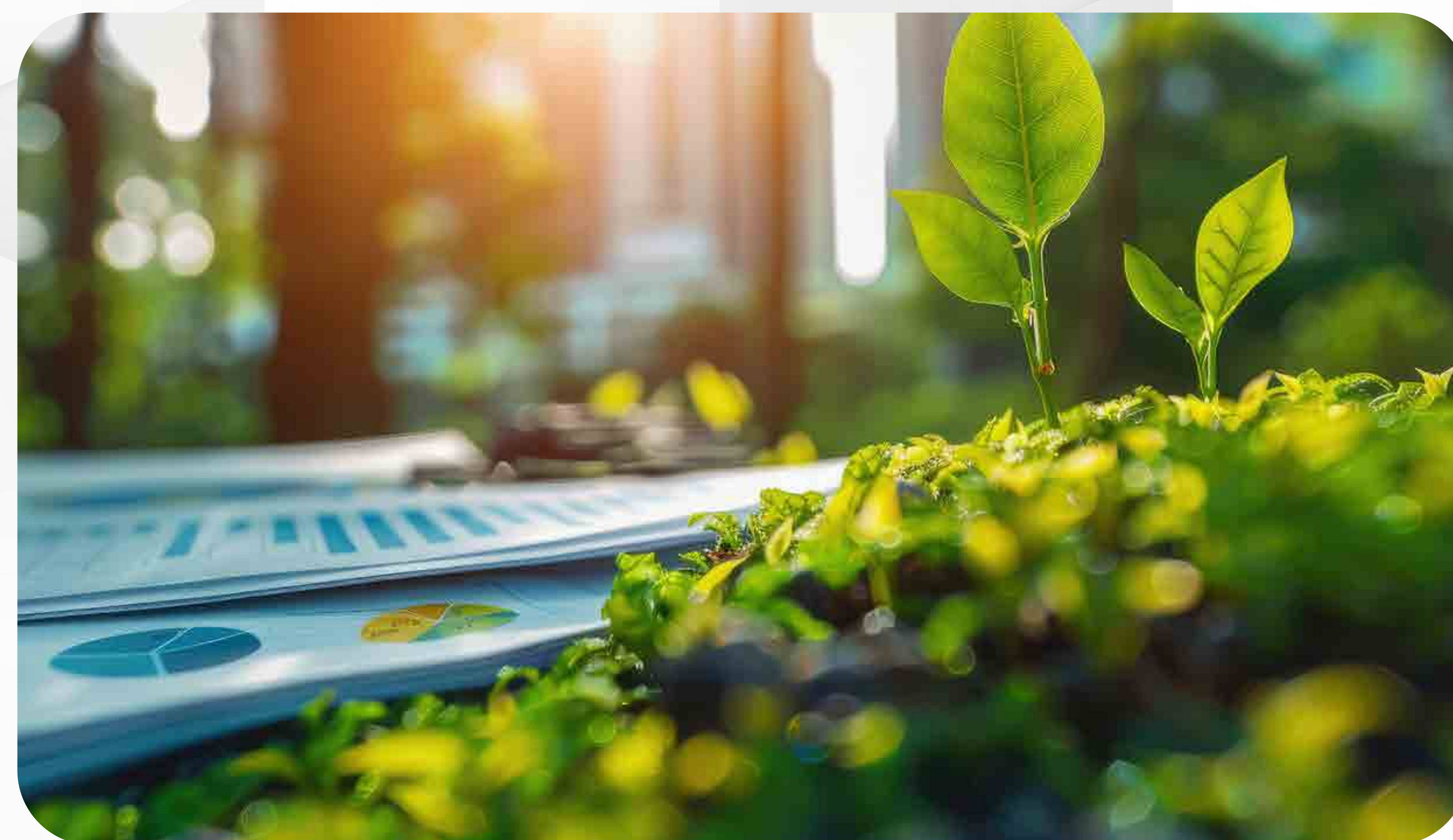
ZAKRES PRZEDMIOTOWY

- otoczenie regulacyjne w kontekście wpływu na rynek raportowania ESG
- wartość i dynamika rynku raportowania ESG
- struktura rynku raportowania ESG w podziale na:
 - systemy i aplikacje
 - aktualizacje posiadanego oprogramowania
 - dedykowane narzędzia aplikacyjne
 - audyty i doradztwo
 - budowanie strategii
 - szkolenia i rozwój kompetencji
- wyniki badań PMR w obszarze rynku raportowania ESG
- trendy na polskim i europejskim rynku raportowania ESG
- prognozy wartościowe dla całości rynku oraz każdej jego podkategorii

ZAKRES CZASOWY: 2023-2024

PERSPEKTYWA PROGNOZ: 2025-2030

ZAKRES PRZESTRZENNY: Polska



PROGNOZY

Na potrzeby raportu sporządzono długoterminowe prognozy rozwoju rynku z wykorzystaniem modeli ekonometrycznych. Prognozy obejmują okres 2025-2030. Szczegółowe prognozy (wskaźniki):

- Kluczowe wskaźniki makroekonomiczne
- Kluczowe wskaźniki demograficzne i prognozowaną liczbę firm
- Wartość i dynamika rynku raportowania ESG
- Wartość oraz dynamika poszczególnych segmentów rynku raportowania ESG

METODY BADAWCZE

Raport o rynku raportowania ESG opiera się na analizie informacji pochodzących z danych wtórnych oraz autorskiego badania PMR.

W drugim kwartale 2025 roku, firma PMR przeprowadzi badanie wśród średnich i dużych przedsiębiorstw w Polsce na temat przygotowania firm w Polsce do wymogów regulacyjnych związanych z raportowaniem ESG. Badanie zostanie przeprowadzone z wykorzystaniem techniki CATI.

Źródła wtórne obejmują: dokumenty finansowe przedsiębiorstw, monitoring źródeł branżowych i serwisów funkcjonujących na rynku, dane z urzędów statystycznych (GUS, Eurostat), organizacji branżowych.

Dlaczego warto kupić ten raport, czyli na jakie ważne pytania odpowiada?

- Jakie wydatki poniosły firmy w Polsce na przygotowania do spełnienia wymogów dotyczących raportowania ESG?
- Ile firmy w Polsce wydały na poszczególne rozwiązania w obszarze raportowania ESG?
- Jaki odsetek firm w Polsce spełniło już wymagania raportowania ESG?
- Jak wygląda proces przygotowań firm w Polsce do wdrożenia standardów raportowania ESG?
- Jakie narzędzia i rozwiązania wdrażają firmy w Polsce, aby sprostać wymogom raportowania ESG?
- Z jakimi wyzwaniami i problemami mierzą się firmy w Polsce podczas wdrażania narzędzi związanych z raportowaniem ESG?
- Ile firm w Polsce planuje kolejne inwestycje w zakresie raportowania ESG?
- Jaki procent firm w Polsce korzysta z zewnętrznych partnerów w celu spełnienia standardów raportowania ESG?

Wraz z raportem otrzymają Państwo **najważniejsze dane do samodzielnej agregacji w arkuszu Excel.**



Jesteśmy jedną z wiodących firm analityczno-badawczych w Polsce!

Jako **PMR Market Experts**, pomagamy naszym Klientom pozyskiwać i analizować dane, co pozwala im lepiej zrozumieć procesy rynkowe, planować działania strategiczne i operacyjne, a w konsekwencji – rozwijać biznes.

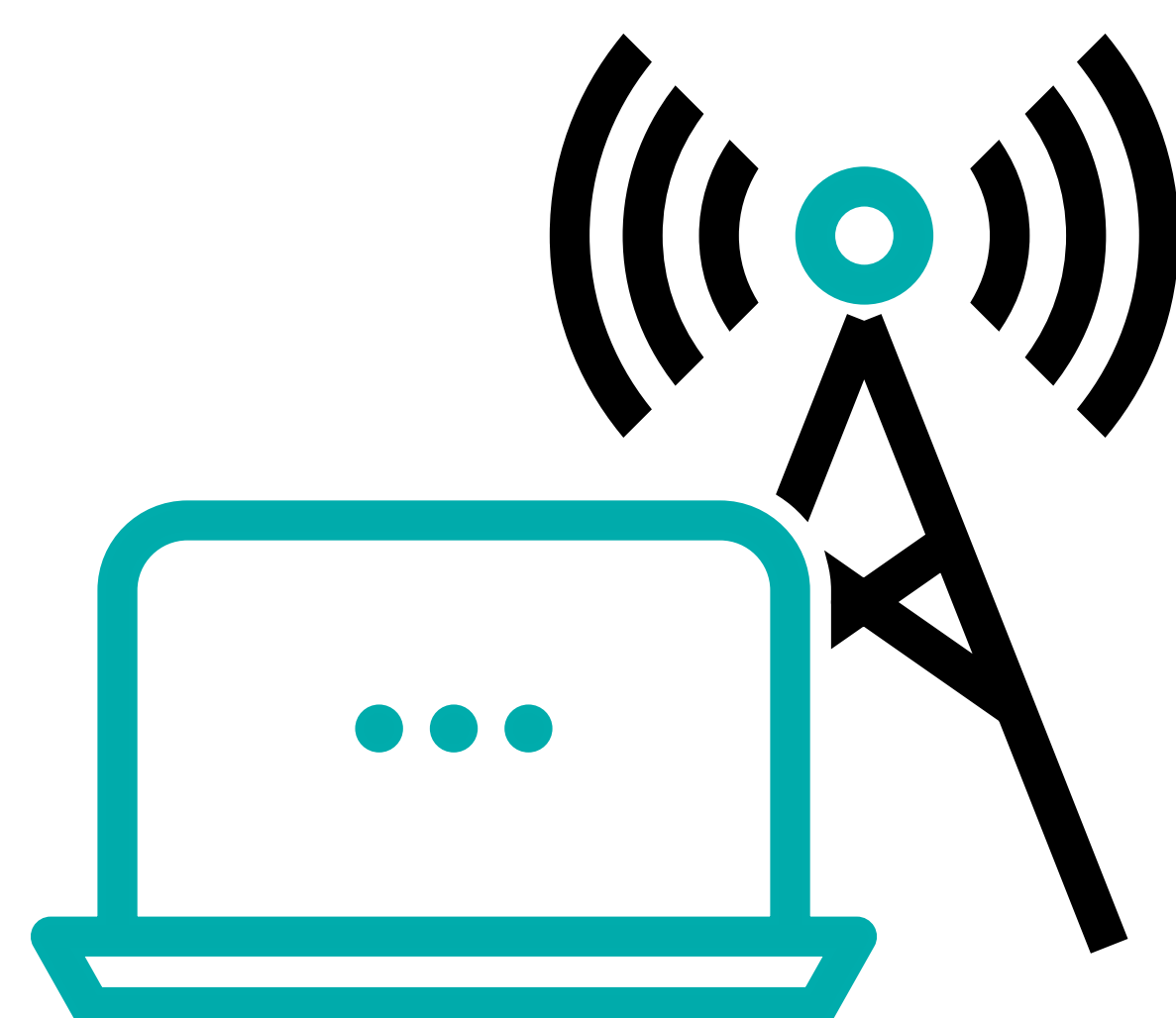
Mamy **30-letnie doświadczenie** oraz **zespół blisko 100 ekspertów**. W naszych raportach wykorzystujemy dane wtórne, łącząc je z autorskimi bazami danych pierwotnych oraz badaniami jakościowymi i ilościowymi.

Dostarczamy **analizy rynkowe dla czterech głównych sektorów**:

- budownictwa,
- handlu detalicznego,
- ochrony zdrowia i farmacji,
- IT i telekomunikacji.

Przygotowujemy również **dedykowane projekty badawcze**, dotyczące wybranego przez Klienta obszaru. Świadczymy także **usługi doradcze**, łącząc różne obszary tj. badań marketingowych, wymiarowania rynku, prognozowania oraz zarządzania sprzedażą.





ICT & TMT

ANALIZA RYNKU
I 5-LETNIE PROGNOZY ROZWOJU

- Rynek **sztucznej inteligencji** w Polsce
- Rynek **przetwarzania danych w chmurze** w Polsce
- Rynek **re-sale IT i elektroniki użytkowej** w Polsce
- Rynek **internetu rzeczy** w Polsce
- Rynek **centrów danych** w Polsce
- Rynek **e-usług** w Polsce
- Rynek **gamingowy** w Polsce - trendy na rynku gier, akcesoriów i sprzętu
- Rynek **płatnej telewizji i usług VOD** w Polsce
- Rynek **zintegrowanych usług telekomunikacyjnych** w Polsce
- **Usługi telekomunikacyjne dla sektora biznesowego i operatorskiego** w Polsce
- Rynek **ICT** w Polsce
- Rynek **mobilnego internetu i usług dodanych** w Polsce
- Rynek **cyberbezpieczeństwa** w Polsce
- Rynek **telekomunikacyjny** w Polsce
- **Raportowanie ESG** - wyzwania i perspektywy rozwoju w Polsce
- Rynek **smart home** w Polsce
- Rynek **urządzeń ubieralnych** w Polsce

NOWOŚCI

ZOBACZ PEŁEN KATALOG RAPORTÓW 2025

Metodologia przygotowywania prognoz

Klasa i rodzaj opracowywanych **modeli ekonometrycznych** dobierane są stosownie do **charakterystyki analizowanych danych**. W praktyce przeważają modele z wykorzystaniem **regresji wielorakiej** (metoda najmniejszych kwadratów) i **autoregresji** (ARIMA, VAR). W celu uchwycenia odpowiednich zależności wykorzystujemy zarówno **zmienne pierwotne**, jak i ich **transformacje** (np. logarytmy).

Ostateczne prognozy wartości rynku są oparte nie tylko na jednym, najlepszym modelu, lecz są **średnią ważoną prognoz** z wyselekcjonowanego zbioru najlepszych modeli. Wagi dobierane są na podstawie mierników dopasowania modelu. Procedura ta pozwala na uwzględnienie **większej liczby czynników** wpływających na rozwój rynku, a tym samym **zwiększa precyzję prognoz**.

Opracowując **ostateczną wersję prognozy**, pod uwagę bierzemy nie tylko **statystyczną jakość modeli** (dopasowanie modelu do danych empirycznych, normalność i homoskedastyczność reszt, istotność statystyczną parametrów strukturalnych), ale także ich **zgodność** z wiedzą o rynku oraz **informacje jakościowe** zebrane przez zespół analityczny PMR.

W modelach wykorzystywane są dane sektorowe, wskaźniki makroekonomiczne i demograficzne, a także wyniki naszych analiz, najczęściej jest to **60-80 rodzajów wskaźników**.



PMR

MARKET
EXPERTS



KONTAKT:

Monika Szczypta

Senior Sales and Business Development Manager

tel.: +48 607 979 580

monika.szczypta@pmrmarketexperts.com



BIURO

Królewska 57
30-081 Kraków, Polska



KONTAKT

tel.: +48 609 290 093
+48 782 011 000

sales@pmrcorporate.com
info@pmrcorporate.com



WWW

www.pmrmarketexperts.com
www.mypmr.pro

