



RYNEK CENTRÓW DANYCH W POLSCE 2025

ANALIZA RYNKU I PROGNOZY
ROZWOJU NA LATA 2025-2030



Na skutek postępującej cyfryzacji, przedsiębiorstwa zmuszone są przechowywać coraz większe ilości danych, wobec czego coraz trudniejsze jest ich przechowywanie w bezpieczny sposób w ramach własnej infrastruktury. Odpowiedzią na wzrastający popyt w tym zakresie jest rozwój usług chmurowych oraz centrów danych, które umożliwiają przeniesienie cyfrowych zasobów przedsiębiorstwa poza siedzibę firmy przy jednoczesnym zapewnieniu ciągłego dostępu oraz gwarancji bezpieczeństwa. Bezpieczeństwo danych, od których coraz bardziej uzależnione są przedsiębiorstwa, jest szczególnie istotną kwestią w dobie istotnego zwiększenia poziomu cyberzagrożeń.

Raport „**Rynek centrów danych w Polsce 2025**” przedstawia wartość rynku centrów danych oraz strukturę wydatków w podziale na poszczególne rodzaje usług. Poddano również analizie aspekty wolumenowe, takie jak powierzchnia centrów danych w podziale na powierzchnię netto i brutto, czy całkowita moc centrów danych w Polsce. Raport zawiera również informacje na temat wykorzystania centrów danych przez przedsiębiorstwa – między innymi jakimi kryteriami kierują się przy wyborze dostawców. W opracowaniu zaprezentowano także kluczowe trendy na rynku, najważniejsze wydarzenia oraz inwestycje w kontekście prognoz rozwoju rynku na lata 2025-2030. W ramach prognoz położono nacisk na ceny energii elektrycznej, która jest istotnym czynnikiem wpływającym na wartość rynku. Raport przedstawia również dane dotyczące otoczenia konkurencyjnego – szczegółowe profile blisko 40 dostawców oraz informacje o liczbie komercyjnych centrów danych w Polsce oraz ich strukturze w podziale na moc, powierzchnię oraz położenie geograficzne.





Główny cel

Przedstawić kompleksową charakterystykę rynku centrów danych z uwzględnieniem podziału na segmenty.

Cele dodatkowe

Celami szczegółowymi badań i analiz przeprowadzonych na potrzeby raportu było zidentyfikować:

- segmenty usług centrów danych oraz przedstawienie prognoz ich rozwoju
- kluczowe czynniki i trendy na rynku centrów danych (makroekonomiczne, popytowe, podażowe, technologiczne oraz prawne)
- wartości poszczególnych rodzajów usług oferowanych przez centra danych
- motywacje firm w zakresie wykorzystania usług centrum danych
- identyfikacja graczy działających na rynku oraz posiadanych przez nich centrów danych

Jakie informacje zawiera raport?

- **wartość rynku** w latach 2014-2024
- **struktura rynku** w latach 2014-2024 w podziale na segmenty
- najważniejsze wydarzenia i **kluczowe inwestycje** na rynku
- **czynniki wpływające na rynek**: makroekonomiczne, popytowe, podażowe, technologiczne oraz prawne
- **skala wykorzystania zasobów centrów danych** przez polskie przedsiębiorstwa
- **główni gracze** na rynku centrów danych
- **prognozy do roku 2030 r.** dla:
 - rynku centrów danych
 - głównych segmentów rynku centrów danych
 - cen energii elektrycznej
 - zmiany czynników makroekonomicznych

ZAKRES CZASOWY: 2014-2024

PERSPEKTYWA PROGNOZ: 2025-2030

ZAKRES PRZESTRZENNY: obszar Polski

ZAKRES RZECZOWY

Segmenty:

- kolokacja
- hosting serwerów
- usługi zarządzane
- chmura publiczna
- chmura prywatna/hybrydowa
- usługi dodatkowe
- back-up

ZAKRES PRZEDMIOTOWY

- wartość rynku
- rynek w ujęciu ilościowym
 - całkowita powierzchnia centrów danych (netto i brutto)
 - całkowita moc centrów danych (MW)
 - stopień zajęcia powierzchni netto
 - liczba centrów danych
 - struktura centrów danych ze względu na wielkość obiektu
 - struktura centrów danych ze względu na położenie geograficzne
- struktura całkowitej wartości rynku w podziale na segmenty
- prognozy dla:
 - całego rynku
 - poszczególnych segmentów rynku
- profile blisko 40 największych graczy na rynku centrów danych



PROGNOZY

Na potrzeby raportu sporządzono długoterminowe prognozy rozwoju rynku z wykorzystaniem modeli ekonometrycznych oraz historycznych szeregów czasowych.

Prognozy obejmują okres 2025-2030.

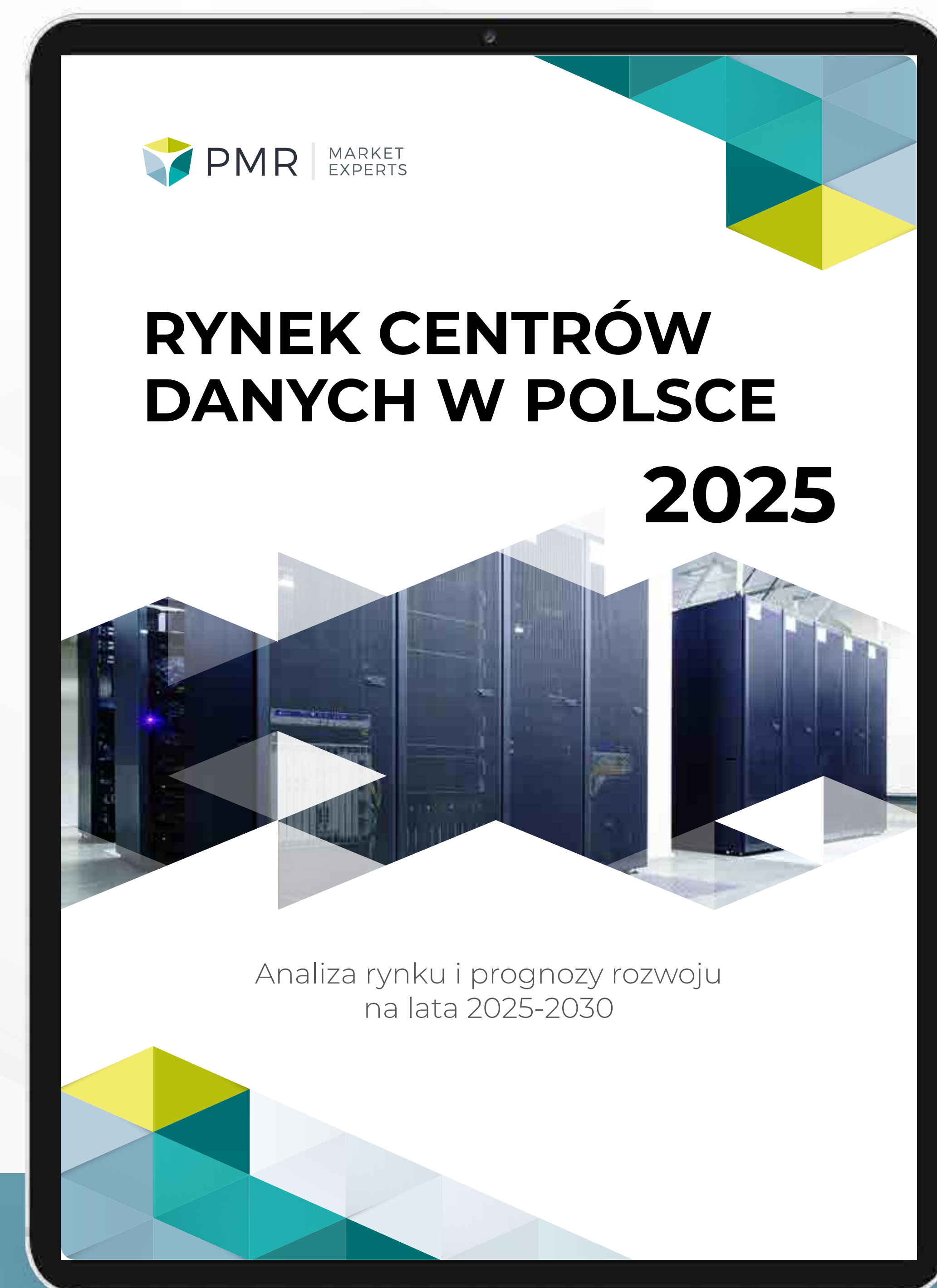
Oprócz prognoz dla wartości rynku i segmentów, raport zawiera również prognozy na lata 2025-2030 dla wybranych wskaźników makroekonomicznych, a ponadto prognozy cen energii oraz powiązanych z nimi wskaźników:

- indeks cen węgla energetycznego produkowanego przez krajowych producentów i sprzedawanego na krajowym rynku energetycznym (indeks PSCMI) w Polsce
- ceny uprawnień do emisji CO₂
- ceny ropy naftowej (Brent), ceny gazu (w Europie) oraz ceny węgla australijskiego
- wzrost PKB oraz inwestycji na świecie, w gospodarkach rozwiniętych, rozwijających się oraz w Polsce

Na jakie pytania odpowiada raport?

- Ile wart jest rynek centrów danych w Polsce?
- Jak wyglądają zasoby mocy na rynku centrów danych w Polsce?
- Jaką powierzchnią dysponują obiekty i jaka jest zajętość?
- Jaka jest średnia gęstość mocy na szafę w centrach danych i PUE?
- Jakie są planowane inwestycje w centra danych w ciągu najbliższych pięciu lat?
- Jaka jest wartość poszczególnych segmentów i prognozy ich rozwoju w ciągu najbliższych pięciu lat?
- Jaki procent firm w Polsce wykorzystuje centra danych?
- W jaki sposób firmy wybierają usługi centrum danych?
- Jaką rolę gra polski rynek w oczach globalnych graczy?
- Jakie są dominujące trendy na rynku centrów danych w Polsce?
- W jaki sposób wzrost cen energii wpływ na rynek centrów danych w Polsce?
- Jak wygląda konkurencja na rynku centrów danych w Polsce?

Wraz z raportem otrzymają Państwo **najważniejsze dane do samodzielnej agregacji w arkuszu Excel.**



Jesteśmy jedną z wiodących firm analityczno-badawczych w Polsce!

Jako **PMR Market Experts**, pomagamy naszym Klientom pozyskiwać i analizować dane, co pozwala im lepiej zrozumieć procesy rynkowe, planować działania strategiczne i operacyjne, a w konsekwencji – rozwijać biznes.

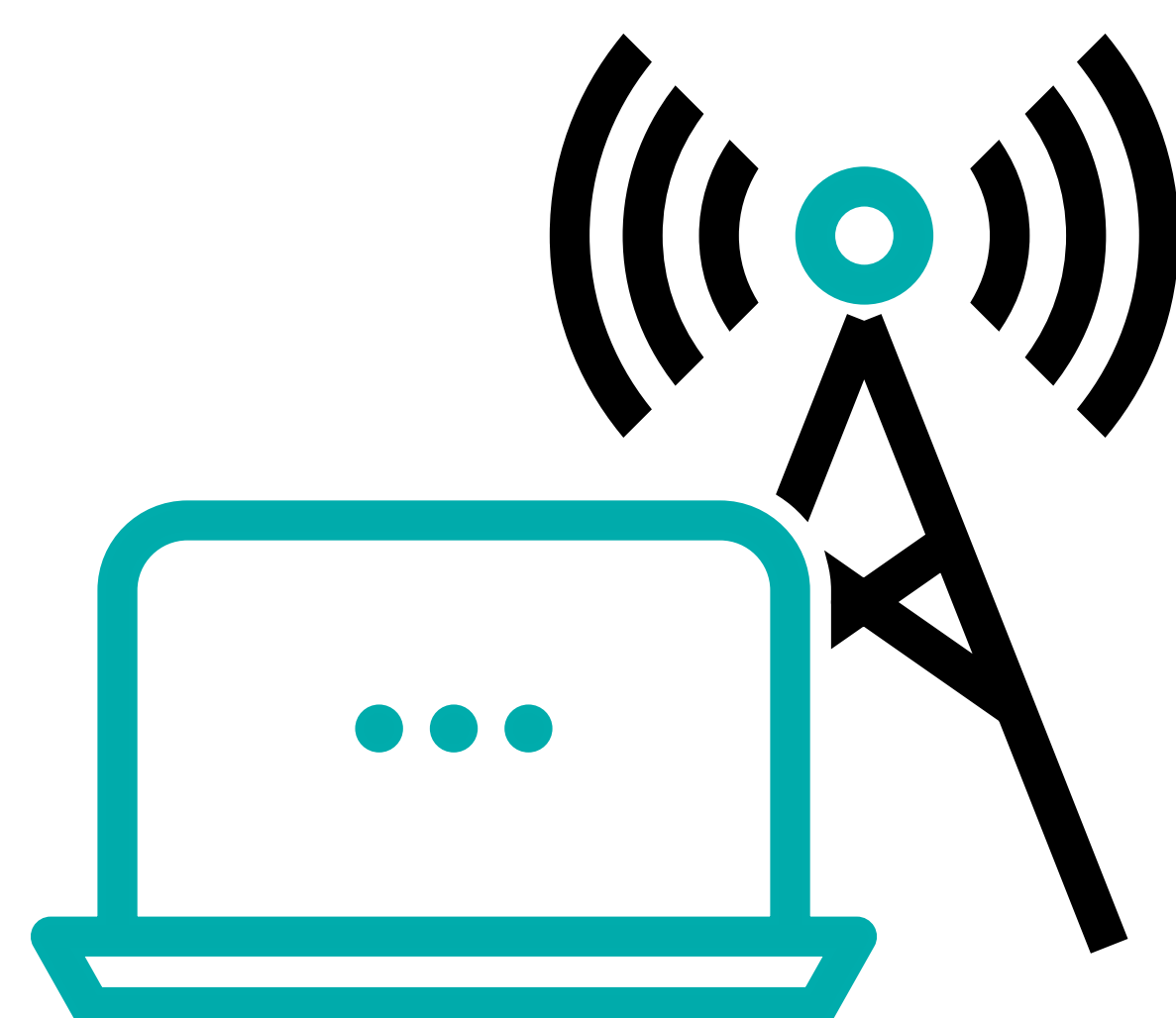
Mamy **30-letnie doświadczenie** oraz **zespół blisko 100 ekspertów**. W naszych raportach wykorzystujemy dane wtórne, łącząc je z autorskimi bazami danych pierwotnych oraz badaniami jakościowymi i ilościowymi.

Dostarczamy **analizy rynkowe dla czterech głównych sektorów**:

- budownictwa,
- handlu detalicznego,
- ochrony zdrowia i farmacji,
- IT i telekomunikacji.

Przygotowujemy również **dedykowane projekty badawcze**, dotyczące wybranego przez Klienta obszaru. Świadczymy także **usługi doradcze**, łącząc różne obszary tj. badań marketingowych, wymiarowania rynku, prognozowania oraz zarządzania sprzedażą.





ICT & TMT

ANALIZA RYNKU
I 5-LETNIE PROGNOZY ROZWOJU

- Rynek **sztucznej inteligencji** w Polsce
- Rynek **przetwarzania danych w chmurze** w Polsce
- Rynek **re-sale IT i elektroniki użytkowej** w Polsce
- Rynek **internetu rzeczy** w Polsce
- Rynek **centrów danych** w Polsce
- Rynek **e-usług** w Polsce
- Rynek **gamingowy** w Polsce - trendy na rynku gier, akcesoriów i sprzętu
- Rynek **płatnej telewizji i usług VOD** w Polsce
- Rynek **zintegrowanych usług telekomunikacyjnych** w Polsce
- **Usługi telekomunikacyjne dla sektora biznesowego i operatorskiego** w Polsce
- Rynek **ICT** w Polsce
- Rynek **mobilnego internetu i usług dodanych** w Polsce
- Rynek **cyberbezpieczeństwa** w Polsce
- Rynek **telekomunikacyjny** w Polsce
- **Raportowanie ESG** - wyzwania i perspektywy rozwoju w Polsce
- Rynek **smart home** w Polsce
- Rynek **urządzeń ubieralnych** w Polsce

NOWOŚCI

ZOBACZ PEŁEN KATALOG RAPORTÓW 2025

Metodologia przygotowywania prognoz

Klasa i rodzaj opracowywanych **modeli ekonometrycznych** dobierane są stosownie do **charakterystyki analizowanych danych**. W praktyce przeważają modele z wykorzystaniem **regresji wielorakiej** (metoda najmniejszych kwadratów) i **autoregresji** (ARIMA, VAR). W celu uchwycenia odpowiednich zależności wykorzystujemy zarówno **zmienne pierwotne**, jak i ich **transformacje** (np. logarytmy).

Ostateczne prognozy wartości rynku są oparte nie tylko na jednym, najlepszym modelu, lecz są **średnią ważoną prognoz** z wyselekcjonowanego zbioru najlepszych modeli. Wagi dobierane są na podstawie mierników dopasowania modelu. Procedura ta pozwala na uwzględnienie **większej liczby czynników** wpływających na rozwój rynku, a tym samym **zwiększa precyzję prognoz**.

Opracowując **ostateczną wersję prognozy**, pod uwagę bierzemy nie tylko **statystyczną jakość modeli** (dopasowanie modelu do danych empirycznych, normalność i homoskedastyczność reszt, istotność statystyczną parametrów strukturalnych), ale także ich **zgodność** z wiedzą o rynku oraz **informacje jakościowe** zebrane przez zespół analityczny PMR.

W modelach wykorzystywane są dane sektorowe, wskaźniki makroekonomiczne i demograficzne, a także wyniki naszych analiz, najczęściej jest to **60-80 rodzajów wskaźników**.



PMR

MARKET
EXPERTS



KONTAKT:

Monika Szczypta

Senior Sales and Business Development Manager

tel.: +48 607 979 580

monika.szczypta@pmrmarketexperts.com



BIURO

Królewska 57
30-081 Kraków, Polska



KONTAKT

tel.: +48 609 290 093
+48 782 011 000

sales@pmrcorporate.com
info@pmrcorporate.com



WWW

www.pmrmarketexperts.com
www.mypmr.pro

