

RYNEK URZĄDZEŃ UBIERALNYCH W POLSCE 2025

ANALIZA RYNKU I PROGNOZY
ROZWOJU NA LATA 2025-2030





Urządzenia ubieralne, takie jak smartwatche, opaski fitness, inteligentne ubrania czy lokalizatory, stają się coraz bardziej znaczącym elementem nowoczesnego stylu życia. W dobie cyfryzacji i rosnącej świadomości zdrowotnej, urządzenia te nie tylko ułatwiają codzienne funkcjonowanie, ale również stają się narzędziami do monitorowania zdrowia, aktywności fizycznej czy nawet zarządzania czasem.

Raport **„Rynek urządzeń ubieralnych w Polsce 2025”** to kompleksowa analiza, która pozwala zrozumieć aktualne trendy, kluczowe czynniki wpływające na rozwój rynku oraz przyszłe perspektywy. Raport przedstawia również analizę postaw konsumentów, ich preferencji oraz motywacji, co pozwoli producentom i dostawcom lepiej dostosować oferty do potrzeb rynku.

Główny cel

Kompleksowa analiza rynku urządzeń ubieralnych w Polsce oraz przedstawienie średnio i długoterminowych prognoz jego rozwoju.

Cele dodatkowe

Celami szczegółowymi badań i analiz przeprowadzonych na potrzeby Raportu było zidentyfikować:

- wydatki na urządzenia ubieralne w sektorze konsumenckim
- wolumen kupowanych urządzeń
- strukturę rynku w podziale na rodzaje urządzeń
- trendy konsumenckie dotyczące zakupu urządzeń ubieralnych

Jakie informacje zawiera raport?

- wartość oraz wolumen rynku w latach 2015-2024
- struktura rynku w podziale na poszczególne rodzaje urządzeń
- czynniki wpływające na rynek: makroekonomiczne, popytowe, podażowe oraz prawne
- najważniejsze trendy na rynku urządzeń ubieralnych w Polsce
- prognozy do roku 2030 r. dla:
 - wartości oraz wolumenu rynku urządzeń ubieralnych w Polsce
 - struktury rynku w podziale na poszczególne rodzaje urządzeń
 - zmian czynników makroekonomicznych

ZAKRES CZASOWY: 2015-2024

PERSPEKTYWA PROGNOZ: 2025-2030

ZAKRES PRZESTRZENNY: obszar Polski

ZAKRES PRODUKTOWY

W ramach analizy rynku urządzeń ubieralnych uwzględniliśmy podział na następujące kategorie:

- smartwatche, opaski
- inteligentna odzież sportowa i okulary
- urządzenia do monitorowania stanu zdrowia
- inteligentna biżuteria
- inteligentne słuchawki
- lokalizatory

ZAKRES PRZEDMIOTOWY

- sytuacja makroekonomiczna w kontekście wpływu na rynek urządzeń ubieralnych
- wartość i wolumen rynku urządzeń ubieralnych
- struktura rynku w podziale na konkretne kategorie urządzeń:
 - smartwatche, opaski
 - inteligentna odzież sportowa i okulary
 - urządzenia do monitorowania stanu zdrowia
 - inteligentna biżuteria
 - inteligentne słuchawki
 - lokalizatory
- identyfikacja kluczowych trendów na rynku
- prognozy



PROGNOZY

Na potrzeby raportu sporządzono długoterminowe prognozy rozwoju rynku z wykorzystaniem modeli ekonometrycznych oraz historycznych szeregów czasowych.

Prognozy obejmują okres 2025-2030.

DEDYKOWANE BADANIE

Analiza rynku urządzeń ubieralnych została wsparta dedykowanym, autorskim **badaniem przeprowadzonym na reprezentatywnej próbie 1000 konsumentów**. Badanie zostało przeprowadzone w pierwszym kwartale 2025 roku, metodą CAWI.

Dlaczego warto kupić ten raport, czyli na jakie ważne pytania odpowiada?

- Ile wart jest rynek urządzeń ubieralnych w Polsce?
- Jakie są dominujące trendy na rynku urządzeń ubieralnych?
- Jakie urządzenia ubieralne najszybciej zyskują na popularności?
- Jakie są najczęstsze zastosowania urządzeń ubieralnych?
- Jakie motywacje kierują klientami w procesie zakupu?
- Jakie marki dominują na rynku urządzeń ubieralnych w Polsce?
- W jakich miejscach urządzenia ubieralne są kupowane najczęściej?
- Jakie są powody braku zainteresowania urządzeniami ubieralnymi?
- Jakie są perspektywy rozwoju rynku urządzeń ubieralnych w Polsce?
- Z jakich powodów konsumenci rezygnują z urządzeń ubieralnych?

Wraz z raportem otrzymają Państwo **najważniejsze dane do samodzielnej agregacji w arkuszu Excel.**



Jesteśmy jedną z wiodących firm analityczno-badawczych w Polsce!

Jako **PMR Market Experts**, pomagamy naszym Klientom pozyskiwać i analizować dane, co pozwala im lepiej zrozumieć procesy rynkowe, planować działania strategiczne i operacyjne, a w konsekwencji – rozwijać biznes.

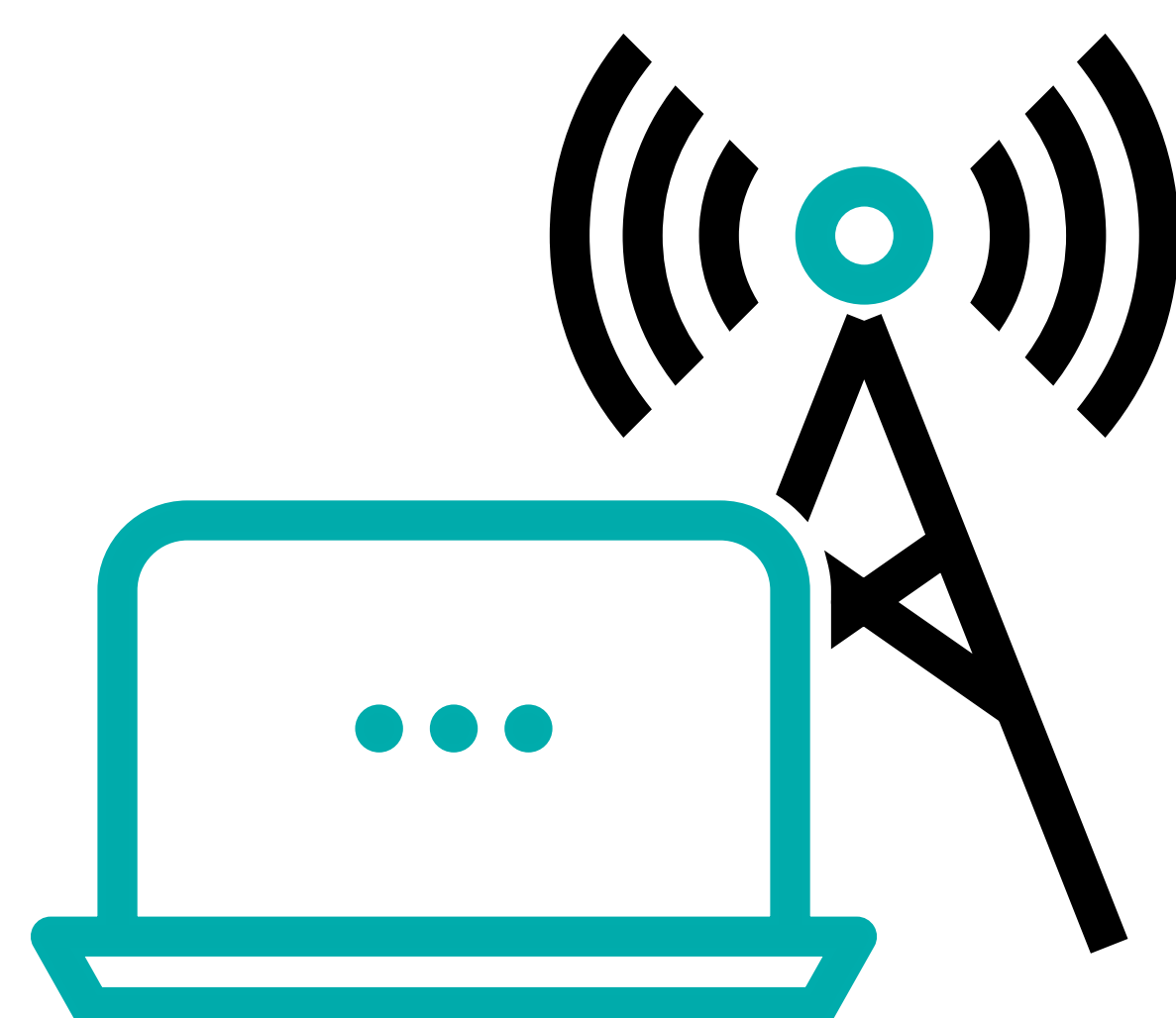
Mamy **30-letnie doświadczenie** oraz **zespół blisko 100 ekspertów**. W naszych raportach wykorzystujemy dane wtórne, łącząc je z autorskimi bazami danych pierwotnych oraz badaniami jakościowymi i ilościowymi.

Dostarczamy **analizy rynkowe dla czterech głównych sektorów**:

- budownictwa,
- handlu detalicznego,
- ochrony zdrowia i farmacji,
- IT i telekomunikacji.

Przygotowujemy również **dedykowane projekty badawcze**, dotyczące wybranego przez Klienta obszaru. Świadczymy także **usługi doradcze**, łącząc różne obszary tj. badań marketingowych, wymiarowania rynku, prognozowania oraz zarządzania sprzedażą.





ICT & TMT

ANALIZA RYNKU
I 5-LETNIE PROGNOZY ROZWOJU

- Rynek **sztucznej inteligencji** w Polsce
- Rynek **przetwarzania danych w chmurze** w Polsce
- Rynek **re-sale IT i elektroniki użytkowej** w Polsce
- Rynek **internetu rzeczy** w Polsce
- Rynek **centrów danych** w Polsce
- Rynek **e-usług** w Polsce
- Rynek **gamingowy** w Polsce - trendy na rynku gier, akcesoriów i sprzętu
- Rynek **płatnej telewizji i usług VOD** w Polsce
- Rynek **zintegrowanych usług telekomunikacyjnych** w Polsce
- **Usługi telekomunikacyjne dla sektora biznesowego i operatorskiego** w Polsce
- Rynek **ICT** w Polsce
- Rynek **mobilnego internetu i usług dodanych** w Polsce
- Rynek **cyberbezpieczeństwa** w Polsce
- Rynek **telekomunikacyjny** w Polsce
- **Raportowanie ESG** - wyzwania i perspektywy rozwoju w Polsce
- Rynek **smart home** w Polsce
- Rynek **urządzeń ubieralnych** w Polsce

NOWOŚCI

ZOBACZ PEŁEN KATALOG RAPORTÓW 2025

Metodologia przygotowywania prognoz

Klasa i rodzaj opracowywanych **modeli ekonometrycznych** dobierane są stosownie do **charakterystyki analizowanych danych**. W praktyce przeważają modele z wykorzystaniem **regresji wielorakiej** (metoda najmniejszych kwadratów) i **autoregresji** (ARIMA, VAR). W celu uchwycenia odpowiednich zależności wykorzystujemy zarówno **zmienne pierwotne**, jak i ich **transformacje** (np. logarytmy).

Ostateczne prognozy wartości rynku są oparte nie tylko na jednym, najlepszym modelu, lecz są **średnią ważoną prognoz** z wyselekcjonowanego zbioru najlepszych modeli. Wagi dobierane są na podstawie mierników dopasowania modelu. Procedura ta pozwala na uwzględnienie **większej liczby czynników** wpływających na rozwój rynku, a tym samym **zwiększa precyzję prognoz**.

Opracowując **ostateczną wersję prognozy**, pod uwagę bierzemy nie tylko **statystyczną jakość modeli** (dopasowanie modelu do danych empirycznych, normalność i homoskedastyczność reszt, istotność statystyczną parametrów strukturalnych), ale także ich **zgodność** z wiedzą o rynku oraz **informacje jakościowe** zebrane przez zespół analityczny PMR.

W modelach wykorzystywane są dane sektorowe, wskaźniki makroekonomiczne i demograficzne, a także wyniki naszych analiz, najczęściej jest to **60-80 rodzajów wskaźników**.



PMR

MARKET
EXPERTS



KONTAKT:

Monika Szczypta

Senior Sales and Business Development Manager

tel.: +48 607 979 580

monika.szczypta@pmrmarketexperts.com



BIURO

Królewska 57
30-081 Kraków, Polska



KONTAKT

tel.: +48 609 290 093
+48 782 011 000

sales@pmrcorporate.com
info@pmrcorporate.com



WWW

www.pmrmarketexperts.com
www.mypmr.pro

